



ВОСТОЧНАЯ ЧЕХИЯ

Где мы находимся



Восточная Чехия



Чехия



Как к нам добраться

Воздушный транспорт

- ❖ Международный аэропорт г. Пардубице
- ❖ один час езды в/из Праги
- ❖ регулярные рейсы в/из г. Пардубице (Англия, Россия, Испания)

airport-pardubice.cz/en

Pardubice
airport



Железнодорожный транспорт

- ❖ железнодорожный вокзал г.Пардубице
- ❖ возможность приобрести международные билеты
- ❖ международные поезда (Германия, Польша, Словакия, Венгрия)

Автомагистраль



Достопримечательности



Литомышльский замок

- ❖ Замок в стиле Ренессанс
 - ❖ внесён в списке Всемирного наследия ЮНЕСКО (1999)
 - ❖ возможность размещения
 - ❖ монастырский парк
- zamek-litomysl.cz/en



замок Новые Гради

- ❖ замок в стиле Рококо
 - ❖ чешский «Версаль»
 - ❖ Музей велоспорта
 - ❖ питомник
- hrad-novehrady.cz/en

Достопримечательности



крепость Своянов

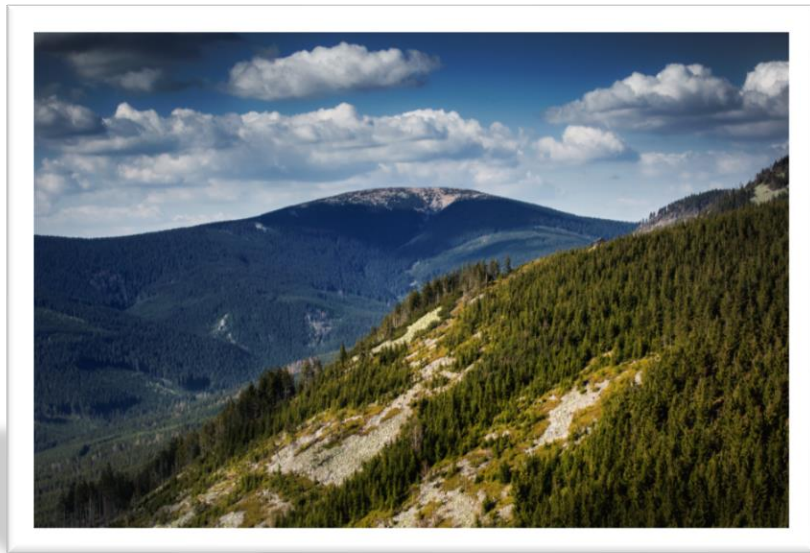
- ❖ средневековая крепость
 - ❖ «вилла чешских королей»
 - ❖ возможность размещения
- svojanov.cz/en



крепость Кунетицка-Гора

- ❖ средневековая крепость
 - ❖ съёмки сказок
 - ❖ экспозиция оружия и орудий мучения
- hrad-kunetickahora.cz/en

Природа



Кралицки-Снежник

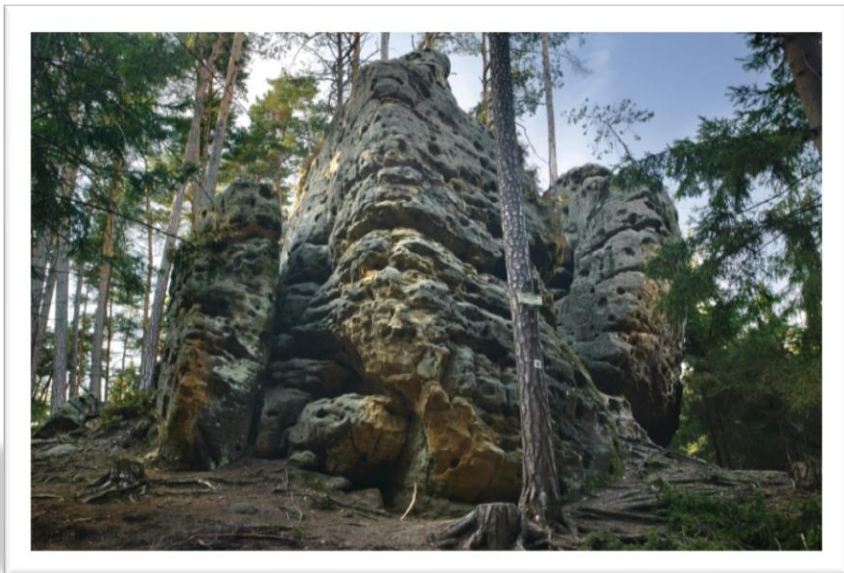
- ❖ центр зимних видов спорта
- ❖ уникальная природа
- ❖ туристические дорожки
- ❖ возможность катания на лыжах



Геопарк - Железные горы

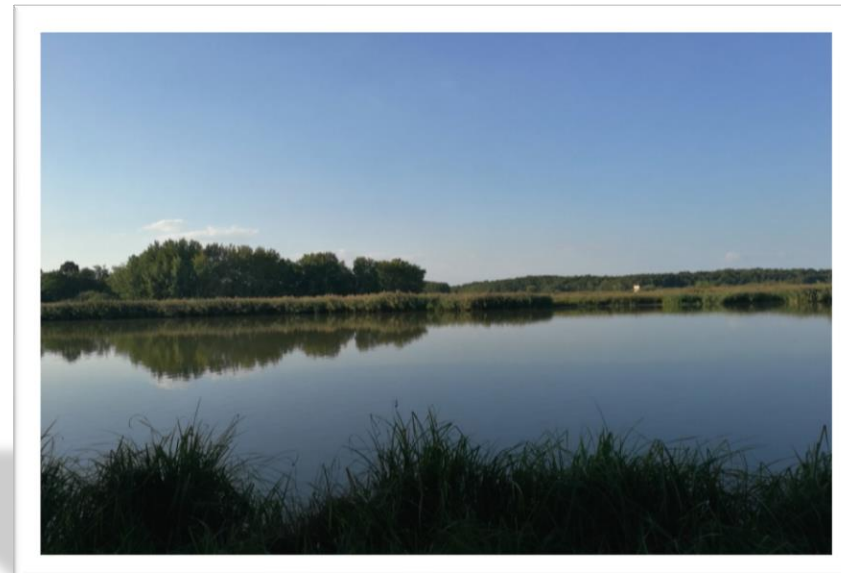
- ❖ крепостные развалины
 - ❖ велосипедные дорожки
 - ❖ возможность катания на беговых лыжах
- geoparkzh.cz/en

Природа



Тоуловцовские скалы

- ❖ природный заповедник
- ❖ съёмки голливудских фильмов
- ❖ «скальные города»



Богданечский пруд

- ❖ национальный природный заповедник
- ❖ редкие виды животных
- ❖ система 300 прудов (16 столетие)

Культура



Музей театральных кукол

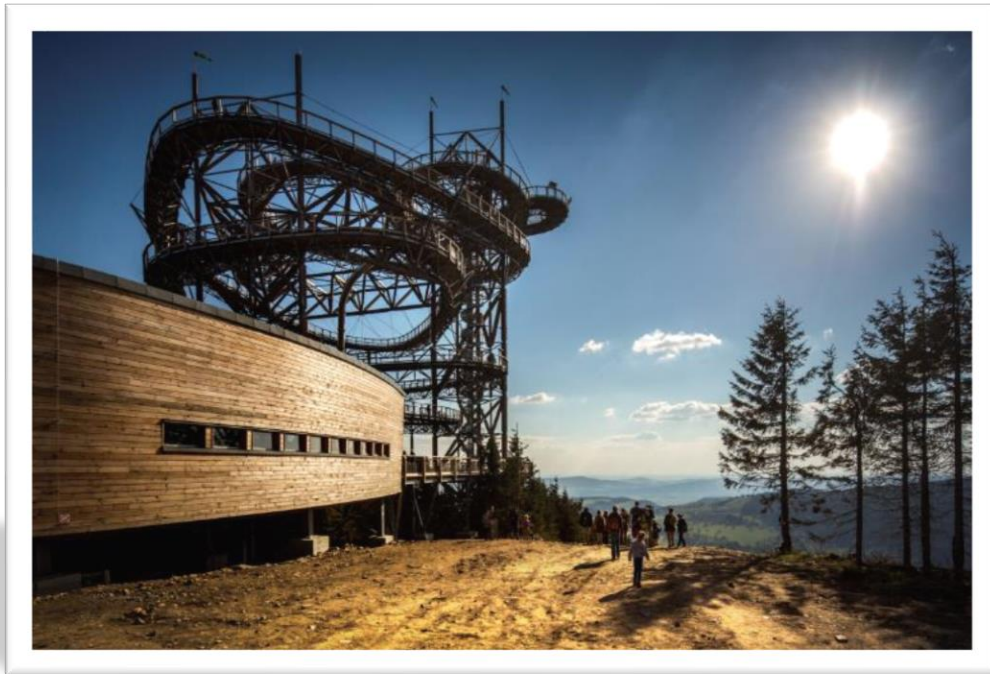
- ❖ город Хрудим
 - ❖ открытие в 1972. году
 - ❖ большое количество кукол - марионеток
 - ❖ работает круглый год
- puppets.cz/en



«Сметанова Литомышль»

- ❖ музыкальный фестиваль
 - ❖ оперные спектакли, классическая музыка
 - ❖ замок Литомышль
 - ❖ ежегодно: июнь – июль
- smetanovalitomysl.cz/en

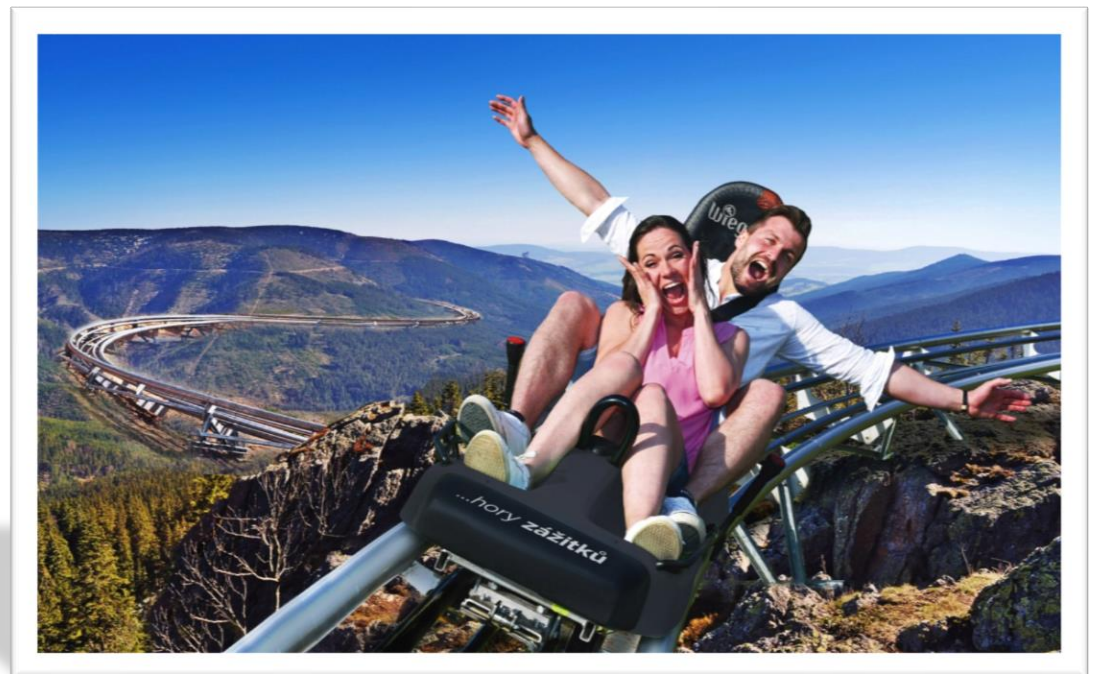
Адреналин и развлечения



Тропа в облаках Нижней Моравии

- ❖ высота постройки 55 метров
- ❖ тобоган – «рукава»
- ❖ красивая панорама
- ❖ открыто круглый год

dolnimorava.cz/en/the-sky-walk



Аттракцион «Бобовая дорога» Нижняя Моравия

- ❖ самая длинная в Чехии (около трёх километров)
- ❖ для взрослых и детей

dolnimorava.cz/en/bobsleigh-track-48

Адреналин и развлечения



Пряничный домик (Рабы)

- ❖ недалеко от крепости Кунетицка-Гора
- ❖ Баба Яга и пряничный домик
- ❖ производство пряника

pernikova-chaloupka.cz



Паровоз Младеов

- ❖ во время школьных каникул
- ❖ паровоз ездит каждую субботу
- ❖ несколько раз в день

Кони



Национальный конный завод Кладрубы над Лабом

- ❖ старокладрубский конь
- ❖ Кладрубские Полаби – претендует на запись в список Всемирного наследия ЮНЕСКО
- ❖ место разведения лошадей

nhkladruby.cz/en



Большой Пардубицкий стипл - чейз

- ❖ впервые состоялся в 1874 году
- ❖ самые сложные скачки в Европе
- ❖ проходят ежегодно, во второе воскресенье октября

Ипподром Пардубице



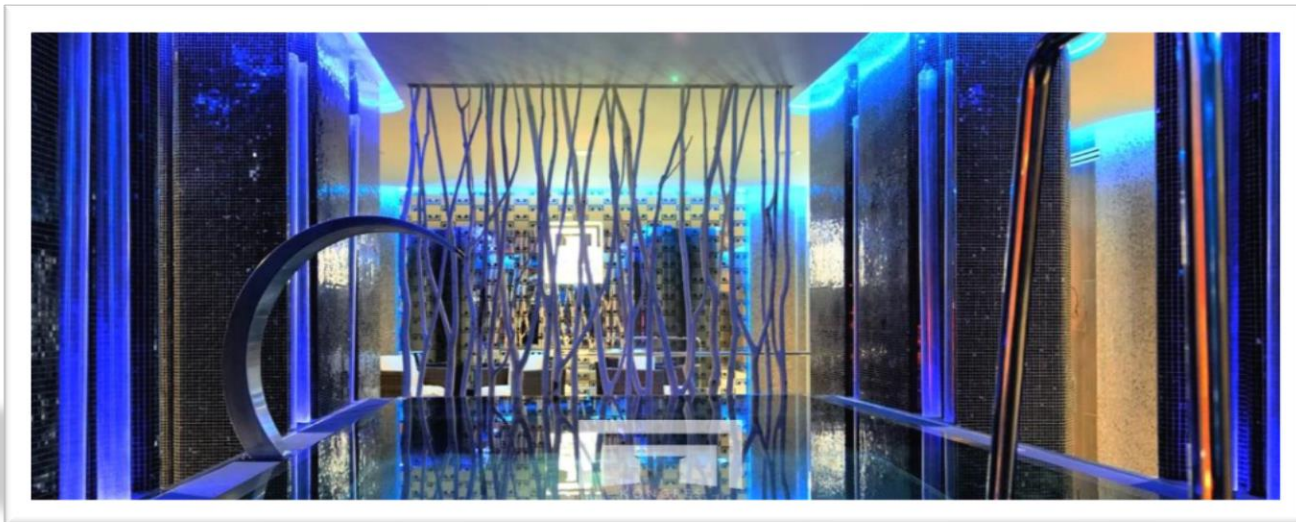
- ❖ Большой Пардубицкий стипл - чейз
- ❖ Гладиатор «race» (соревнования)
- ❖ в зимний период – каток



- ❖ квалификационные конные соревнования
- ❖ состязания упряжек
- ❖ лошади в действии (выставка)

Размещение

Отель Езерка



- ❖ недалеко водохранилище - озеро Сеч
- ❖ велнес – центр, спа, четырёхзвёздочный отель
- ❖ конгресс – центр
- ❖ количество мест: 249

jezerka.cz/en

Размещение

Гольф - клуб курорт Кунетицка-Гора



- ❖ большое количество гольфовых полей
- ❖ конгресс - центры
- ❖ недалеко от города Пардубице
- ❖ количество мест: 100

grkh.cz/en

Размещение

Отель Аплаус



- ❖ размещение: отель семейного типа
- ❖ центр города Литомышль
- ❖ различные виды развлечений
- ❖ количество мест: 50

hotelaplaus.cz/en

Размещение

Отель Виста



- ❖ Нижняя Моравия
- ❖ область Кралицкого-Снежника
- ❖ подходит для активного отдыха
- ❖ подходит для семей с детьми
- ❖ количество мест: 300

hotel-dolnimorava.com

Дополнительная программа

❖ карты

❖ гастрономия

❖ конные прогулки: катание на лошадях

❖ обзорный полёт

❖ курорты

❖ катание на лыжах



Заключение

Спасибо за внимание

Mgr. Pavel Kunc
marketing manager

мобильный тел.: +420 725 058 474
е-майл: p.kunc@vychodnicechy.info



facebook.com/vychodnicechy



[@visiteastbohemia](https://www.instagram.com/@visiteastbohemia)



east-bohemia.ru