

ZÁKLADNÍ STATISTICKÉ ÚDAJE O KULTUŘE V ČESKÉ REPUBLICE 2015

I. DÍL

KULTURNÍ DĚDICTVÍ
MUZEA, GALERIE A PAMÁTKOVÉ OBJEKTY



NÁRODNÍ INFORMAČNÍ A PORADENSKÉ STŘEDISKO PRO KULTURU
Centrum informací a statistik kultury
WWW.NIPOS-MK.CZ

**ZÁKLADNÍ STATISTICKÉ ÚDAJE
O KULTUŘE V ČESKÉ REPUBLICE
2015**

I. DÍL • KULTURNÍ DĚDICTVÍ
MUZEA, GALERIE A PAMÁTKOVÉ OBJEKTY

ÚVODEM

Národní informační a poradenské středisko pro kulturu (NIPOS) z pověření Ministerstva kultury České republiky (MK) zabezpečuje státní statistickou službu za oblast kultury na základě zákona č. 89/1995 Sb., o státní statistické službě, ve znění pozdějších předpisů.

Předmětem statistiky kultury je zjišťování údajů o činnosti kulturních zařízení zřizovaných MK, dalšími orgány státní správy, kraji, obcemi, městy, spolky, obecně prospěšnými společnostmi, církvemi, podnikatelskými subjekty aj. Jsou šetřeny následující obory: divadla, galerie, muzea a památníky, hudební tělesa, veřejné knihovny, památkové objekty zpřístupněné za vstupné, kulturní domy, výstavní činnost v oblasti profesionálního výtvarného umění a architektury, vydavatelská činnost (neperiodické publikace a periodický tisk) a festivaly divadelní, filmové, hudební a taneční pořádané v ČR.

Od r. 2009 jsme přistoupili k inovaci při zveřejňování statistických údajů v souladu s mezinárodními trendy a doporučeními. Základní statistické údaje o kultuře publikujeme ve čtyřech částech dle klasifikace UNESCO. První díl, který Vám předkládáme, nese název Kulturní dědictví obsahující vybrané statistické údaje o muzeích, galeriích, památnících a památkových objektech přístupných veřejnosti.

Statistické výkazy jsou rozesílány na jednotlivé zpravodajské jednotky (ZJ), které mají na základě zákona o státní statistické službě zpravodajskou povinnost. Každoročně je seznam oslovených ZJ aktualizován tak, aby byl v souladu s aktuálními změnami.

V předkládané publikaci jsou zveřejněny vybrané údaje ze statistického zjišťování za rok 2015. Pro srovnání se uvádějí data za posledních pět let. Ovšem vzhledem k měnícímu se počtu ZJ, nemohou uváděné údaje vypovídat o reálném nárůstu či poklesu vykazovaných ukazatelů. Na začátku jednotlivých kapitol je vždy uveden stručný komentář vysvětlující metodologická, organizační a oborová specifika sběru statistických dat v příslušné oblasti nebo oboru vč. úvodní tabulky, která dává přehled o celkovém počtu šetřených ZJ v daném oboru. Následující tabulky s vybranými údaji ze statistických výkazů poskytují přehled o činnosti kulturních zařízení podle typu zřizovatele. Nejprve jsou uvedena zařízení zřizovaná orgány státní správy, kraji, obcemi a městy, dále pak zařízení zřizovaná spolky, církvemi aj. a v poslední řadě zařízení zřizovaná podnikatelskými subjekty. Dále jsou uvedeny tabulky zahrnující pořadí jednotlivých ZJ. Pro přehled o vývoji v jednotlivých kulturních oblastech jsou přiloženy tabulky s vybranými ukazateli od r. 1996 – 2015.

Výsledky z rezortního statistického šetření jsou určeny pro MK a další orgány státní správy, Český statistický úřad, UNESCO a Eurostat. Dále jsou využívány pro různé mezinárodní programy a v neposlední řadě slouží odborné veřejnosti.

NIPOS touto cestou děkuje všem zpravodajským jednotkám, které v předepsaném termínu zaslaly své statistické výkazy. Při výběru údajů pro tuto publikaci je zaručena ochrana důvěrnosti údajů ve smyslu zákona č. 89/1995 Sb., ve znění pozdějších předpisů.

Mgr. Lenka Lázňovská
ředitelka NIPOS

MUZEA, GALERIE (MUZEA VÝTVARNÝCH UMĚNÍ) A PAMÁTNÍKY

Předmětem statistického zjišťování jsou muzea, galerie (muzea výtvarných umění) a památníky (dále jen muzea). Počet statisticky podchycených muzeí, která byla v roce 2015 přístupná veřejnosti, činil 484 institucí. Kromě toho ještě tato muzea provozovala 343 poboček. V roce 2014 bylo evidováno 509 aktivních muzeí a 332 poboček. Detailní pohled na uvedená čísla ukazuje sice ve srovnání s předchozími roky určité rozdíly, ale ty jsou vesměs způsobeny organizačními změnami u sledovaných muzeí. Lze nicméně konstatovat, že se celkový počet muzeí v ČR po roce 2010 víceméně ustálil.

Také struktura muzeí podle zřizovatelů je velmi podobná předchozím rokům: stát zřizuje 32 muzeí, kraje 92, obce a města 261 muzejních institucí, 99 muzeí je privátních (z toho 55 provozují fyzické a právnické osoby a 44 spolky, obecně prospěšné společnosti, nadace, církve aj. společnosti). Zásadně se nezměnila ani struktura zaměření a specializace muzejních institucí. Nejpočetněji jsou zastoupena muzea všeobecná, tzv. vlastivědná (kolem 50 %). Ze specializovaných muzeí tvoří 15 % muzea umění (galerie) a uměleckoprůmyslová muzea; muzea zaměřená na průmysl, vědu a techniku 8 %; archeologie a historie 7 %.

Základním posláním muzeí je vytvářet a uchovávat věcnou paměť na vývoj společnosti a přírody, jakožto nezastupitelnou součást hmotného i nehmotného kulturního dědictví. V mu-

zeích ČR bylo v r. 2015 celkově zaznamenáno 23 264,2 tis. evidenčních čísel sbírkových předmětů (tj. odhadem na kusy 65 mil. předmětů). V r. 2014 to bylo 22 747,6 tis. evidenčních čísel. Z celkového počtu je 98,7 % sbírek spravováno v muzeích státních a územních samosprávných celků. Pro nadbytečnost nebo ztrátu muzejní hodnoty muzea vyřadila ze sbírek necelých 9,7 tis. předmětů, naproti tomu získala 127 tis. přírůstků (vše v evid. číslech). Na nákup sbírek vynaložila muzea celkem 49 962 tis. Kč, což je o 10 % méně než v r. 2014.

Během r. 2015 zajistila muzea konzervaci, preparování a restaurování celkem 427 tis. sbírkových předmětů (tj. o 24 % méně než v r. 2014). Částečně se jednalo o drobnější zásahy prováděné na sbírkových předmětech vlastními prostředky muzeí (38 %). Na náročnější práce prováděné dodavatelsky muzea vynaložila 32 492 tis. Kč, což je o 29 % více než v loňském roce.

Převážná část muzeí působí v objektech, které jsou chráněnou kulturní, resp. národní kulturní památkou, jejichž převážná většina byla původně postavena pro jiné účely. V roce 2015 jich muzea využívala 798. Objektů kulturních památek, v nichž muzea užívala prostory na základě nájemní smlouvy, bylo 195. Počet budov těchto památek, s nimiž muzea přímo hospodařila, bylo 603.

Další složkou poslání muzeí je zpřístupňovat své sbírky veřejnosti především formou výstav a trvalých expozic. Pro tuto činnost měla statisticky registrovaná muzea ČR k dispozici v r. 2015 výstavní prostory o celkové rozloze 969 tis. m², z toho 80 % je plocha stálých expozic a zbytek pro příležitostné výstavy. Opět se mírně zvýšil rozsah plochy výstavních prostor, které mají bezbariérový přístup na 535 tis. m². Muzea v r. 2015 zpřístupnila veřejnosti 2 065 stálých expozic (o 73 více než v r. 2014). Muzea dále uspořádala 4 254 výstav, což je o 47 více než v r. 2014 a v dlouhodobém sledování je to co do počtu výstav zatím nejvyšší výkon. Jednoznačně dominovaly výstavy výtvarného umění a ostatních uměleckých oborů (2 040), je to téměř polovina všech realizovaných výstav. Z pohledu způsobu přípravy výstav opět převládly výstavy realizované muzei z vlastních sbírek a vlastními prostředky (67 %), ostatní výstavy byly zapůjčeny od jiných muzeí v ČR či ze zahraničí nebo např. ze soukromých sbírek.

Jedním z ukazatelů o výkonech muzeí je návštěvnost expozic a výstav, která v roce 2015 dosáhla v ČR počtu 11 768 tis. osob. Znovu byl překonán celkový počet návštěvníků z roku 2014 (11 651 tis. osob) o 1 %. Jedná se tedy o rekordní návštěvnost muzeí za posledních dvacet let. Je to zřejmě důsledek zvyšujícího se zájmu veřejnosti o tento způsob využití volného času a snad i zvyšující se kvalitou programů. Z celkového počtu návštěvníků zaplatila třetina plné vstupné (35 %), snížené vstupné 27 % návštěvníků, zvýšené vstupné za speciální služby 3 % a volný vstup mělo 28 % osob. Ve srovnání s r. 2014 se zvýšil podíl cizinců na celkové návštěvnosti na 19 % (2 203 tis.), tj. o 1,5 %. Doprovodné programy k výstavám a expozicím absolvovalo 728 tis. osob (6 % z celkové návštěvnosti) v 41 tis. prezentacích. Největší část tvořily exkurze škol (35 tis.), které zhlédly tyto speciální programy.

Na druhé straně došlo v roce 2015 k nepatrnému snížení počtu kulturně výchovných vzdělávacích programů, jichž je muzeum pořadatelem. Jednalo o 14 299 akcí, což je o 117 méně než v r. 2014 (necelé 1 %). Ovšem celková návštěvnost těchto akcí činila 1 704 tis.

osob, tj. téměř o 34 tis. osob více než v předchozím roce. Již tradiční skupinu muzejních programů představují přednášky pro veřejnost (5 677). Muzea dále uspořádala 783 odborných konferencí a seminářů, kterých se zúčastnilo na 30 tis. osob. Též se podílela na vydavatelské činnosti. Vydala 611 titulů publikací a 174 titulů periodických sborníků a podobných tiskovin, 10 audiovizuálních děl atd. Zveřejnila výsledky 1 906 vědeckovýzkumných úkolů.

Součástí prezentace sbírek muzeí jsou také poskytované badatelské služby: zápůjčky sbírek ke studijním účelům, poskytované odborné konzultace, vypracované rešerše a posudky apod., kterých muzea vykázala za r. 2015 celkem 79 tis. Většina muzeí má již vlastní webové stránky a tím zvyšuje rozsah prezentace prostřednictvím internetu. Naproti tomu výrazněji nepokročila prezentace sbírek muzeí formou on-line katalogů (zpřístupněno je tak pouze 5,8 % evidenčních čísel sbírkových předmětů). V tom ČR stále zaostává za pokročilejším zahraničím.

Z celkového počtu 484 muzeí má 42 % z nich jako součást své organizační struktury odbornou knihovnu, která je přístupná veřejnosti. Celkem 235 muzejních knihoven (vč. knihoven, které nejsou přístupné veřejnosti) má 8 733 tis. knihovních jednotek, které nejsou součástí muzejních sbírek. Během vykazovaného roku poskytly knihovny muzeí na 254 tis. výpůjček.

V muzeích ČR pracovalo v r. 2015 celkem 6 047 zaměstnanců v přepočtu na plně zaměstnané osoby, z toho tvořilo 49 % odborných pracovníků (2 969). Jedná se o složku zaměstnanců zabezpečujících odbornou správu muzejních sbírek.

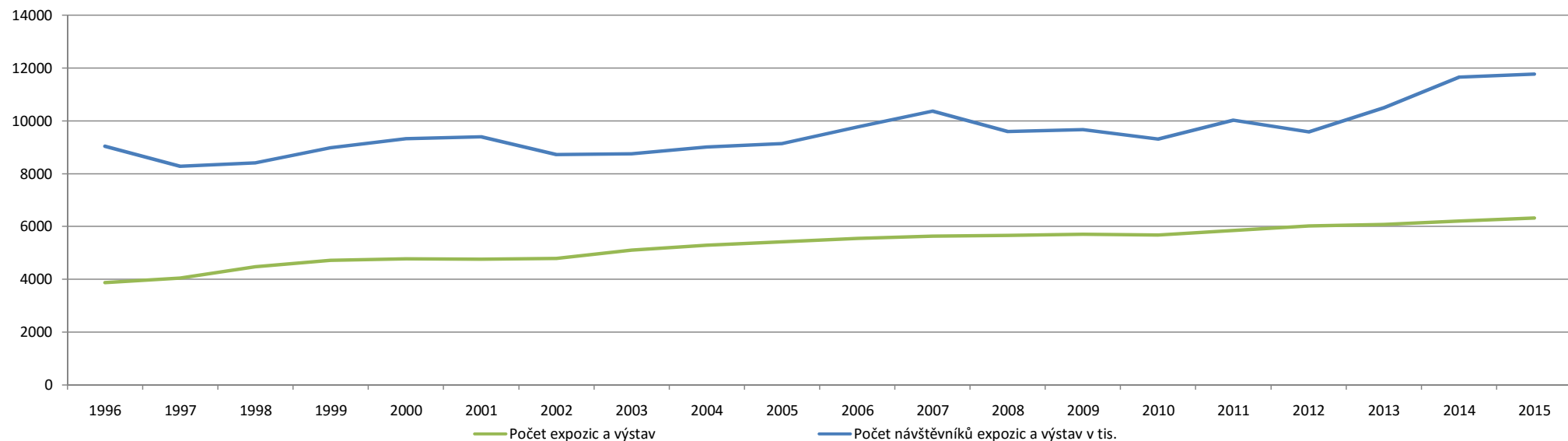
Návštěvnost muzeí, galerií a památníků spolu s návštěvností památkových objektů zpřístupněných za vstupné představuje nejmasovější oblast kultury a má výrazný podíl na rozvoji turismu v ČR.

Zdroj: KULT (MK) 14-01 Roční výkaz o muzeu a galerii (muzeu výtvarných umění)

VÝVOJ VYBRANÝCH UKAZATELŮ V LETECH 1996 – 2015

MUZEA, GALERIE, PAMÁTNÍKY

	1996	1997	1998	1999	2000	2001	2002	2003	2004	2005	2006	2007	2008	2009	2010	2011	2012	2013	2014	2015
Počet muzeí, galerií, památníků	332	358	377	436	440	447	442	445	461	457	478	487	491	479	477	490	502	512	509	484
Počet expozic a výstav	3 876	4 044	4 482	4 723	4 777	4 757	4 791	5 101	5 296	5 420	5 553	5 640	5 656	5 702	5 675	5 842	6 014	6 076	6 199	6 319
Počet expozic	995	1 127	1 261	1 423	1 492	1 558	1 557	1 632	1 673	1 691	1 793	1 814	1 855	1 833	1 828	1 868	2 009	1 973	1 992	2 065
Počet výstav	2 881	2 917	3 221	3 300	3 285	3 199	3 234	3 469	3 623	3 729	3 760	3 826	3 801	3 869	3 847	3 974	4 005	4 103	4 207	4 254
Počet návštěvníků expozic a výstav v tis.	9 033	8 275	8 409	8 977	9 323	9 389	8 726	8 749	9 003	9 132	9 763	10 362	9 587	9 660	9 308	10 018	9 577	10 490	11 651	11 768
Počet návštěvníků na 1 tis. obyv.	876	803	817	873	908	918	855	858	882	892	952	1 004	919	921	885	955	911	998	1 107	1 116



VYBRANÉ INDIKÁTORY ZE STATISTICKÝCH VÝKAZŮ O MUZEÍCH, GALERIÍCH (MUZEÍCH VÝTVARNÉHO UMĚNÍ) A PAMÁTNÍCÍCH V ROCE 2015

		Celkem	Zřizovatelé		
			státní správa, kraje, obce a města	podnikatelské subjekty	ostatní
Počet	galerií v provozu	45	40	1	4
	muzeí a památníků v provozu	439	345	54	40
	poboček muzeí a galerií v provozu	343	329	7	7
	expozičních muzeí a galerií	2 065	1 763	196	106
	uspořádaných výstav	4 254	3 941	86	227
	z toho výstav putovních	430	408	9	13
	návštěvníků expozičních a výstav	11 768 168	9 589 759	996 882	1 181 527
	uspořádaných přednášek a jiných kulturně výchovných akcí	14 299	13 722	102	475
	návštěvníků přednášek a jiných kulturně výchovných akcí	1 703 509	1 652 962	19 369	31 178

CELKEM

(Pro porovnání jsou uvedeny i údaje od roku 2011)

		2015	%	2014	%	2013	%	2012	%	2011	%
Počet	galerií v provozu	45	69,2	72	110,8	71	109,2	69	106,2	65	100,0
	muzeí a památníků v provozu	439	103,3	437	102,8	441	103,8	433	101,9	425	100,0
	poboček muzeí a galerií v provozu	343	103,6	332	100,3	332	100,3	323	97,6	331	100,0
	expozičních muzeí a galerií	2 065	110,5	1 992	106,6	1 973	105,6	2 009	107,5	1 868	100,0
	uspořádaných výstav	4 254	107,0	4 207	105,9	4 103	103,2	4 005	100,8	3 974	100,0
	z toho výstav putovních	430	103,1	360	86,3	435	104,3	414	99,3	417	100,0
	návštěvníků expozičních a výstav	11 768 168	117,5	11 651 327	116,3	10 489 589	104,7	9 577 260	95,6	10 018 334	100,0
	uspořádaných přednášek a jiných kulturně výchovných akcí	14 299	121,8	14 416	122,8	13 244	112,8	11 721	99,8	11 740	100,0
	návštěvníků přednášek a jiných kulturně výchovných akcí	1 703 509	112,5	1 669 584	110,2	1 484 599	98,0	1 471 723	97,2	1 514 575	100,0

MUZEÁ, GALERIE A PAMÁTNÍKY ZŘIZOVANÉ MK, JINÝMI RESORTY, KRAJI, OBCEMI A MĚSTY

(Pro porovnání jsou uvedeny i údaje od roku 2011)

		2015	%	2014	%	2013	%	2012	%	2011	%
Počet	galerií v provozu	40	70,2	63	110,5	63	110,5	62	108,8	57	100,0
	muzeí a památníků v provozu	345	104,2	342	103,3	342	103,3	336	101,5	331	100,0
	poboček muzeí a galerií v provozu	329	102,8	318	99,4	319	99,7	311	97,2	320	100,0
	expozičních muzeí a galerií	1 763	105,2	1 734	103,5	1 723	102,8	1 739	103,8	1 676	100,0
	uspořádaných výstav	3 941	107,5	3 882	105,9	3 794	103,5	3 726	101,6	3 667	100,0
	z toho výstav putovních	408	110,0	331	89,2	376	101,3	355	95,7	371	100,0
	návštěvníků expozičních a výstav	9 589 759	121,3	9 365 438	118,5	8 360 392	105,8	7 532 358	95,3	7 904 175	100,0
	uspořádaných přednášek a jiných kulturně výchovných akcí	13 722	122,0	14 005	124,5	12 545	111,5	11 061	98,3	11 250	100,0
	návštěvníků přednášek a jiných kulturně výchovných akcí	1 652 962	113,4	1 634 664	112,1	1 435 672	98,5	1 419 775	97,4	1 457 781	100,0
	zaměstnanců galerií, muzeí a památníků (přepočtený stav)	5 699,6	105,7	5 653,7	104,9	5 593,4	103,7	5 506,7	102,1	5 392,1	100,0
z toho odborných pracovníků	2 867,8	109,0	2 878,8	109,5	2 752,3	104,7	2 610,6	99,3	2 629,9	100,0	
Celkem (v tis. Kč)	příjmy galerií, muzeí a památníků	923 384,0	136,7	838 046,8	124,0	777 060,1	115,0	718 214,6	106,3	675 606,2	100,0
	z toho vybrané vstupné	399 188,1	150,0	379 527,1	142,6	327 133,4	122,9	262 121,0	98,5	266 074,4	100,0
	neinvestiční výdaje galerií, muzeí a památníků	4 429 465,2	114,3	4 236 939,8	109,4	4 014 755,6	103,6	3 956 811,2	102,1	3 874 071,3	100,0
	z toho nákup sbírkových předmětů	49 472,1	96,2	54 911,2	106,7	49 765,8	96,7	43 077,1	83,7	51 441,9	100,0
% soběstačnosti		20,8		19,8		19,4		18,2		17,4	

MUZEA, GALERIE A PAMÁTNÍKY ZŘIZOVANÉ SPOLKY, CÍRKVÍ, OBECNĚ PROSPĚŠNÝMI SPOLEČNOSTMI aj.

(Pro porovnání jsou uvedeny i údaje od roku 2011)

		2015	%	2014	%	2013	%	2012	%	2011	%
Počet	galerií v provozu	4	100,0	5	125,0	5	125,0	4	100,0	4	100,0
	muzeí a památníků v provozu	40	95,2	39	92,9	43	102,4	42	100,0	42	100,0
	poboček muzeí a galerií v provozu	7	140,0	6	120,0	6	120,0	5	100,0	5	100,0
	expozic muzeí a galerií	106	105,0	103	102,0	99	98,0	108	106,9	101	100,0
	uspořádaných výstav	227	96,6	214	91,1	223	94,9	192	81,7	235	100,0
	z toho výstav putovních	13	34,2	22	57,9	43	113,2	48	126,3	38	100,0
	návštěvníků expozic a výstav	1 181 527	110,8	1 132 814	106,2	1 109 607	104,0	1 036 332	97,1	1 066 754	100,0
	uspořádaných přednášek a jiných kulturně výchovných akcí	475	112,3	347	82,0	503	118,9	539	127,4	423	100,0
	návštěvníků přednášek a jiných kulturně výchovných akcí	31 178	127,0	22 485	91,6	27 167	110,7	27 832	113,4	24 542	100,0

MUZEA, GALERIE A PAMÁTNÍKY ZŘIZOVANÉ PODNIKATELSKÝMI SUBJEKTY A PODNIKATELI

(Pro porovnání jsou uvedeny i údaje od roku 2011)

		2015	%	2014	%	2013	%	2012	%	2011	%
Počet	galerií v provozu	1	25,0	4	100,0	3	75,0	3	75,0	4	100,0
	muzeí a památníků v provozu	54	103,8	56	107,7	56	107,7	55	105,8	52	100,0
	poboček muzeí a galerií v provozu	7	116,7	8	133,3	7	116,7	7	116,7	6	100,0
	expozičních muzeí a galerií	196	215,4	155	170,3	151	165,9	162	178,0	91	100,0
	uspořádaných výstav	86	119,4	111	154,2	86	119,4	87	120,8	72	100,0
	z toho výstav putovních	9	112,5	7	87,5	16	200,0	11	137,5	8	100,0
	návštěvníků expozičních a výstav	996 882	95,2	1 153 075	110,1	1 019 590	97,3	1 008 570	96,3	1 047 405	100,0
	uspořádaných přednášek a jiných kulturně výchovných akcí	102	152,2	64	95,5	196	292,5	121	180,6	67	100,0
	návštěvníků přednášek a jiných kulturně výchovných akcí	19 369	60,1	12 435	38,6	21 760	67,5	24 116	74,8	32 252	100,0

PŘEHLED O SÍTI, ČINNOSTI A NÁVŠTĚVNOSTI MUZEÍ, GALERIÍ A PAMÁTNÍKŮ V JEDNOTLIVÝCH REGIONECH ČR

(Pro porovnání jsou uvedeny i údaje za rok 2014)

CELKEM

	Počet							
	galerií		muzeí a památníků		poboček		expozič	
	v provozu							
	2015	2014	2015	2014	2015	2014	2015	2014
Hlavní město Praha	5	6	31	31	61	58	160	155
Středočeský kraj	6	9	66	68	49	46	356	353
Jihočeský kraj	1	4	40	37	19	19	151	147
Plzeňský kraj	3	3	31	32	20	18	173	169
Karlovarský kraj	2	2	10	10	12	12	46	45
Ústecký kraj	6	6	22	22	18	17	114	112
Liberecký kraj	3	8	24	24	9	9	111	110
Královéhradecký kraj	5	10	42	41	28	28	138	140
Pardubický kraj	3	6	30	31	11	13	153	99
Kraj Vysočina	3	5	33	33	10	10	132	137
Jihomoravský kraj	4	6	37	36	41	38	212	204
Olomoucký kraj	1	1	17	17	15	13	83	84
Zlínský kraj	1	2	24	23	21	23	103	106
Moravskoslezský kraj	2	4	32	32	29	28	133	131

PŘEHLED O SÍTI, ČINNOSTI A NÁVŠTĚVNOSTI MUZEÍ, GALERIÍ A PAMÁTNÍKŮ V JEDNOTLIVÝCH REGIONECH ČR

Pokračování	Počet							
	uspořádaných výstav		návštěvníků expozic a výstav		přednášek aj. kulturně výchovných akcí		návštěvníků přednášek aj. kulturně výchovných akcí	
	muzeí, galerií a památníků							
	2015	2014	2015	2014	2015	2014	2015	2014
Hlavní město Praha	421	375	4 478 783	4 495 024	2 071	2 541	294 250	290 486
Středočeský kraj	644	665	1 048 781	1 113 407	1 993	1 305	193 508	187 392
Jihočeský kraj	280	289	540 976	505 891	905	903	74 750	89 785
Plzeňský kraj	241	243	495 578	424 166	748	817	57 682	61 928
Karlovarský kraj	104	108	280 589	281 444	256	218	28 774	14 318
Ústecký kraj	248	252	448 384	409 062	743	849	92 934	47 394
Liberecký kraj	222	235	272 670	251 026	343	319	52 592	49 164
Královéhradecký kraj	307	310	495 983	453 590	777	664	65 764	50 888
Pardubický kraj	264	255	346 075	372 986	620	594	59 760	55 674
Kraj Vysočina	287	289	302 986	311 280	699	753	49 340	52 376
Jihomoravský kraj	462	439	943 169	902 360	2 043	1 683	269 291	304 269
Olomoucký kraj	231	206	616 352	633 561	1 092	1 227	103 941	104 256
Zlínský kraj	228	220	830 939	792 535	571	1 082	184 806	192 434
Moravskoslezský kraj	315	321	666 903	704 995	1 438	1 461	176 117	169 220

MUZEA, GALERIE A PAMÁTNÍKY ZŘIZOVANÉ MK, JINÝMI RESORTY, KRAJI, OBCEMI A MĚSTY

	Počet							
	galerií		muzeí a památníků		poboček		expozič	
	v provozu							
	2015	2014	2015	2014	2015	2014	2015	2014
Hlavní město Praha	3	3	14	13	59	56	132	119
Středočeský kraj	5	7	52	52	46	43	321	315
Jihočeský kraj	1	3	29	26	17	17	137	132
Plzeňský kraj	3	3	22	23	18	16	96	93
Karlovarský kraj	2	2	6	6	12	12	34	34
Ústecký kraj	5	5	20	20	18	17	102	100
Liberecký kraj	3	8	19	19	9	8	102	102
Královéhradecký kraj	4	9	38	38	27	28	128	130
Pardubický kraj	3	6	26	27	11	13	90	92
Kraj Vysočina	3	5	26	26	9	9	118	119
Jihomoravský kraj	4	6	32	31	41	38	207	199
Olomoucký kraj	1	1	13	13	15	13	74	75
Zlínský kraj	1	2	20	20	21	23	99	103
Moravskoslezský kraj	2	3	28	28	26	25	123	121

MUZEA, GALERIE A PAMÁTNÍKY ZŘIZOVANÉ MK, JINÝMI RESORTY, KRAJI, OBCEMI A MĚSTY

Pokračování

	Počet							
	uspořádaných výstav		návštěvníků expozic a výstav		přednášek aj. kulturně výchovných akcí		návštěvníků přednášek aj. kulturně výchovných akcí	
	muzeí, galerií a památníků							
	2015	2014	2015	2014	2015	2014	2015	2014
Hlavní město Praha	318	277	3 247 594	3 154 878	1 856	2 408	283 747	286 052
Středočeský kraj	609	621	817 148	799 133	1 931	1 241	184 789	181 188
Jihočeský kraj	252	261	477 613	447 390	844	878	67 001	81 716
Plzeňský kraj	217	214	374 767	318 277	725	789	56 250	59 089
Karlovarský kraj	102	106	191 427	188 286	256	218	28 774	14 318
Ústecký kraj	237	248	437 594	399 583	725	848	88 897	45 111
Liberecký kraj	215	229	254 433	230 484	315	291	51 994	48 513
Královéhradecký kraj	297	300	371 257	384 746	682	588	63 625	47 400
Pardubický kraj	253	245	308 271	333 848	615	592	54 880	55 394
Kraj Vysočina	252	240	276 526	282 703	691	742	48 905	51 756
Jihomoravský kraj	454	431	934 714	893 625	2 019	1 662	268 560	303 591
Olomoucký kraj	222	195	536 974	562 128	1 085	1 226	103 765	104 106
Zlínský kraj	227	220	806 687	789 591	565	1 075	184 052	191 834
Moravskoslezský kraj	286	295	554 754	580 766	1 413	1 447	167 723	164 596

PŘEHLED O VÝKONECH A NÁVŠTĚVNOSTI MUZEÍ, GALERIÍ A PAMÁTNÍKŮ V ROCE 2015

Nejsou zde údaje za níže uvedená muzea, galerie a památníky, které nedaly souhlas ke zveřejnění individuálních údajů a využily práva na ochranu individuálních dat, která je zaručena zákonem č. 89/95 Sb., ve znění pozdějších předpisů. V uvedeném pořadí jsou označena x.

Centrum kultury a vzdělávání - Městské muzeum Blatná	Muzeum rekordů a kuriozit, Pelhřimov
Čokoládový dům - 1. české muzeum čokolády Praha (Master-art S.K.s.r.o.)	Muzeum smaltu, Netvořice
Galerie a muzeum M. D. Rettigové, Všeradice	Muzeum strašidel, Plzeň
Hasičské muzeum Bechyně	Muzeum těžby a dopravy vápence v Čes. krasu, Svätý Jan p. Skalou
Hrdličkovo muzeum člověka, přírodovědecká fakulta UK, Praha	Muzeum tupeské keramiky, Tupesy
Letecké muzeum Kunovice	Muzeum útrpného práva-DANGEON, s.r.o., Český Krumlov
Mendelovo muzeum MU, Brno	Muzeum Vladimíra Preclíka, Bechyně
Městské muzeum a galerie Svatka	Muzeum Zubří
Městské muzeum a galerie Vodňany	Oblastní muzeum v Mostě
Městské muzeum Mariánské Lázně	Památník Antonína Dvořáka ve Vysoké u Příbrami
Městské muzeum Rovensko pod Troskami	Památník Antonína Dvořáka, Zlonice
Městské muzeum v Čelákovících, p. o.	Památník Hartmanice o.s. (Horská synagoga)
Městské muzeum ve Dvoře Králové nad Labem	Památník K. H. Borovského, Havlíčkova Borová
Městské muzeum Volary	Památník Mistra Jana Husa, Husinec
Metánovské muzeum, Častrov	Pivovarské muzeum v Plzni
Muzeum betlémů Karlístejn	Podřipské muzeum, Roudnice nad Labem
Muzeum čokolády Choco-Story Praha	Portmoneum - Museum Josefa Váchala, Litomyšl
Muzeum gastronomie, s.r.o., Praha	Pyšelské muzeum, Pyšely
Muzeum hasičské techniky Postřekov	Sklářské muzeum Moser, Karlovy Vary
Muzeum Hlučínska, p. o., Hlučín	Strahovský klášter - obrazárna Praha
Muzeum Jarošův mlýn, Veverská Bítýška	Svatohostýnské muzeum, Svätý Hostýn
Muzeum krajky, Prachatice	ŠKODA Muzeum, Mladá Boleslav
Muzeum mučících nástrojů, Praha	Tmalova vila, Praha
Muzeum Olomouckých tvarůžků, Loštice	Vlastivědné museum pro Vysoké nad Jizerou a okolí
Muzeum olomučanské keramiky, Olomučany	WAX museum Prague, Muzeum voskových figurin Praha
Muzeum Podkrkonoší v Trutnově	Wax Museum-Svět zábavy s.r.o. Muzeum voskových figurin Český Krumlov

POŘADÍ GALERIÍ PODLE POČTU STÁLÝCH EXPOZIC

		v roce	
		2015	2014
1.	Národní galerie v Praze	16	15
2.	Uměleckoprůmyslové museum v Praze	11	7
3.	Muzeum umění a designu Benešov, p. o.	9	9
4.	Galerie hlavního města Prahy	8	8
5. - 6.	Alšova jihočeská galerie, Hluboká nad Vltavou	6	6
5. - 6.	Moravská galerie v Brně	6	5
7. - 8.	Muzeum umění Olomouc	5	5
7. - 8.	Oblastní galerie Liberec	5	5
9. - 11.	x	x	x
9. - 11.	Horácká galerie v Novém Městě na Moravě	3	3
9. - 11.	Severočeská galerie výtvarného umění v Litoměřicích	3	3
12. - 18.	Galerie ve věži, Planá	2	2
12. - 18.	Galerie výtvarného umění v Chebu	2	2
12. - 18.	Městská galerie Vlastimila Rady Železný Brod	2	2
12. - 18.	Galerie moderního umění v Hradci Králové	2	2
12. - 18.	Galerie města Trutnova	2	x
12. - 18.	Krajská galerie výtvarného umění ve Zlíně	2	2
12. - 18.	Galerie výtvarného umění v Hodoníně	2	2
Ostatní galerie vykázaly méně než 2 stálé expozice			

POŘADÍ GALERIÍ PODLE POČTU USPOŘÁDANÝCH VÝSTAV

		v roce			
		2015		2014	
		A	B	A	B
1.	Národní galerie v Praze	47	1	35	-
2.	Muzeum umění Olomouc	46	-	44	-
3. - 4.	Galerie výtvarného umění v Ostravě	34	19	33	19
3. - 4.	Horácká galerie v Novém Městě na Moravě	34	5	29	8
5.	Moravská galerie v Brně	31	1	37	1
6.	Galerie Středočeského kraje, p. o. , Kutná Hora	28	1	31	2
7. - 9.	Galerie umění Karlovy Vary	25	6	27	6
7. - 9.	Rabasova galerie Rakovník, p. o.	25	2	22	-
7. - 9.	Galerie Klatovy/Klenová	25	1	17	-
10.	Krajská galerie výtvarného umění ve Zlíně	24	7	22	1
11. - 12.	Oblastní galerie Liberec	23	-	25	2
11. - 12.	Galerie hlavního města Prahy	23	-	27	2
13.	Dům umění města Brna, p. o.	22	-	18	-
14.	Oblastní galerie Vysočiny v Jihlavě	21	5	20	-
15. - 17.	Galerie výtvarného umění v Chebu	19	-	24	-
15. - 17.	Východočeská galerie v Pardubicích	19	1	19	1
15. - 17.	Uměleckoprůmyslové museum v Praze	19	5	14	2
18.	Muzeum umění a designu Benešov, p. o.	18	8	17	2
19. - 20.	x	x	x	x	x
19. - 20.	Galerie výtvarného umění v Hodoníně	15	-	15	1
21. - 22.	Galerie města Trutnova	14	1	x	x
21. - 22.	Galerie moderního umění v Roudnici nad Labem, p. o.	14	-	13	-
23. - 25.	Alšova jihočeská galerie, Hluboká nad Vltavou	13	2	17	-
23. - 25.	Galerie výtvarného umění v Havlíčkově Brodě	13	5	15	4
23. - 25.	Galerie výtvarného umění v Náchodě	13	1	14	2
26. - 27.	Městská galerie Vysoké Mýto	12	-	7	-
26. - 27.	Galerie Josefa Lieslera Kadaň	12	-	11	-
28. - 29.	Galerie Jirkov	11	-	4	-
28. - 29.	Městská galerie Vlastimila Rady Železný Brod	11	-	12	-
Ostatní galerie vykazaly méně než 10 uspořádaných výstav					

POŘADÍ GALERIÍ PODLE POČTU NÁVŠTĚVNÍKŮ EXPOZIC A VÝSTAV

		v roce	
		2015	2014
1.	Národní galerie v Praze	543 308	380 231
2.	Muzeum umění Olomouc	201 605	215 453
3.	Galerie hlavního města Prahy	133 341	255 050
4.	Galerie Pravěk očima Zdeňka Buriana, ZOO Dvůr Králové	120 000	65 000
5.	Galerie výtvarného umění v Ostravě	100 514	97 346
6.	Uměleckoprůmyslové museum v Praze	69 165	92 847
7.	Alšova jihočeská galerie, Hluboká nad Vltavou	60 128	50 819
8.	Moravská galerie v Brně	53 068	66 552
9.	Galerie Klatovy/Klenová	46 161	20 684
10.	x	x	x
11.	Západočeská galerie v Plzni, p. o.	33 121	28 873
12.	Oblastní galerie Liberec	30 017	41 900
13.	Galerie Středočeského kraje, p. o. , Kutná Hora	26 451	20 717
14.	Muzeum Čtyřlístek - MěKS Doksy	23 749	27 823
15.	Krajská galerie výtvarného umění ve Zlíně	23 731	28 551
16.	Galerie umění Karlovy Vary	22 282	22 518
17.	Východočeská galerie v Pardubicích	20 560	21 580
18.	Dům umění města Brna, p. o.	20 324	20 007
19.	Galerie moderního umění v Roudnici nad Labem, p. o.	16 316	16 322
20.	Oblastní galerie Vysočiny v Jihlavě	12 483	14 712
21.	Rabasova galerie Rakovník, p. o.	10 533	9 716

pokračování		v roce	
		2015	2014
22.	Galerie výtvarného umění v Chebu	10 363	9 905
23.	Severočeská galerie výtvarného umění v Litoměřicích	9 678	15 797
24.	Galerie výtvarného umění v Havlíčkově Brodě	7 413	19 781
25.	Městská galerie Litomyšl	7 160	8 917
26.	Muzeum umění a designu Benešov, p. o.	7 000	2 220
27.	Museum Montanelli, Praha	6 725	3 117
28.	Galerie Josefa Lieslera Kadaň	6 349	4 302
29.	Horácká galerie v Novém Městě na Moravě	4 743	4 137
30.	Galerie moderního umění v Hradci Králové	4 709	10 778
31.	Galerie výtvarného umění v Hodoníně	4 604	4 658
32.	Galerie Ludvíka Kuby, Břežnice	4 555	3 797
33.	Městská galerie Vysoké Mýto	3 697	2 900
34.	Galerie výtvarného umění v Náchodě	3 518	5 079
35.	Galerie města Trutnova	3 431	x
36.	Městská galerie Vlastimila Rady Železný Brod	2 185	3 232
37.	Galerie Felixe Jeneweina města Kutné Hory	2 043	943
38.	Galerie Benedikta Rejta, Louny	1 708	x
39.	Galerie výtvarného umění v Mostě, p. o.	1 612	910
40.	Galerie ve věži, Planá	1 475	1 542
41.	Galerie Jirkov	1 313	760
42.	Podblanická galerie ČSOP Vlašim	1 220	588
Ostatní galerie vykázaly méně než 1 000 návštěvníků			

POŘADÍ GALERIÍ PODLE POČTU USPOŘÁDANÝCH KULTURNĚ VÝCHOVNÝCH AKCÍ S UVEDENÍM JEJICH NÁVŠTĚVNOSTI

A - celkový počet kulturně výchovných akcí B - počet návštěvníků kulturně výchovných akcí		v roce			
		2015		2014	
		A	B	A	B
1.	Moravská galerie v Brně	648	45 934	250	42 612
2.	Národní galerie v Praze	371	10 606	415	12 982
3.	Muzeum umění Olomouc	345	27 283	422	29 289
4.	Alšova jihočeská galerie, Hluboká nad Vltavou	251	6 399	12	2 100
5.	Východočeská galerie v Pardubicích	109	5 320	78	4 367
6.	Galerie výtvarného umění v Havlíčkově Brodě	99	3 677	152	4 748
7.	Galerie Středočeského kraje, p. o. , Kutná Hora	92	1 250	83	946
8.	Uměleckoprůmyslové museum v Praze	90	6 716	138	9 244
9.	Muzeum umění a designu Benešov, p. o.	83	4 100	40	4 795
10.	Galerie umění Karlovy Vary	80	3 593	80	1 718
11.	Galerie moderního umění v Roudnici nad Labem, p. o.	79	5 038	90	4 917
12.	Horácká galerie v Novém Městě na Moravě	71	8 765	102	7 763
13.	Dům umění města Brna, p. o.	66	2 098	72	2 386
14.	Západočeská galerie v Plzni, p. o.	59	2 866	107	5 876
15.	Galerie výtvarného umění v Náchodě	58	3 065	98	3 151
16.	Galerie výtvarného umění v Ostravě	53	4 291	65	3 990
17.	Oblastní galerie Vysočiny v Jihlavě	50	6 053	27	5 913
18.	Galerie hlavního města Prahy	45	1 740	259	17 213
19. - 20.	Galerie výtvarného umění v Chebu	44	4 209	-	-
19. - 20.	Rabasova galerie Rakovník, p. o.	44	1 894	44	3 826
21. - 22.	x	x	x	x	x
21. - 22.	Oblastní galerie Liberec	28	12 393	24	8 379
23.	Galerie Klatovy/Klenová	27	3 694	21	1 772
24. - 25.	Galerie výtvarného umění v Hodoníně	17	845	10	664
24. - 25.	Galerie Jirkov	17	232	-	-
26.	Krajská galerie výtvarného umění ve Zlíně	15	4 123	18	6 985
27. - 28.	Galerie Josefa Lieslera Kadaň	12	6 349	11	4 302
27. - 28.	Museum Montanelli, Praha	12	2 354	5	820
29.	Galerie moderního umění v Hradci Králové	11	474	5	127
Ostatní galerie vykazaly méně než 10 uspořádaných kulturně výchovných akcí					

POŘADÍ MUZEÍ A PAMÁTNÍKŮ PODLE POČTU STÁLÝCH EXPOZIC

		v roce	
		2015	2014
1.	Hornické muzeum Příbram, p. o.	68	68
2.	Muzeum techniky a řemesel Koloveč	67	67
3.	Muzeum řemesel Letohrad	57	x
4. - 5.	Muzeum Vysočiny Jihlava, p. o.	26	26
4. - 5.	Muzeum Novojičínska, p. o., Nový Jičín	26	26
6. - 7.	Muzeum T.G.M. Rakovník	25	25
6. - 7.	Národní muzeum, Praha	25	25
8. - 9.	Technické muzeum v Brně	24	25
8. - 9.	Vlastivědné muzeum a galerie v České Lípě	24	24
10.	Národní zemědělské muzeum, s.p.o., Praha	23	23
11.	Sládečkovo vlastivědné muzeum v Kladně, p. o.	21	10
12.	Muzeum Jindřichohradecka, Jindřichův Hradec	20	20
13. - 17.	Národní technické muzeum, Praha	19	14
13. - 17.	Muzeum v Bruntále, p. o.	19	19
13. - 17.	Moravské zemské muzeum, Brno	19	19
13. - 17.	Vrbasovo muzeum, Ždánice	19	19
13. - 17.	Národní ústav lidové kultury, Strážnice	19	16
18. - 20.	Muzeum regionu Valašsko, p. o. Vsetín	18	22
18. - 20.	Muzeum Komenského v Přerově	18	18
18. - 20.	Muzeum Mladoboleslavska, Mladá Boleslav	18	17
21. - 22.	Muzeum Šumavy Sušice, p. o.	17	16
21. - 22.	Muzeum středního Pootaví Strakonice	17	x
23. - 25.	Západočeské muzeum v Plzni, p. o.	16	8
23. - 25.	Oblastní muzeum v Chomutově, p. o.	16	16
23. - 25.	Regionální muzeum v Teplicích	16	16
26. - 27.	Městské muzeum a galerie Lomnice nad Popelkou	15	15
26. - 27.	Městské muzeum Frýdlant	15	15
28. - 29.	Prácheňské muzeum v Písku	14	14

pokračování

		v roce	
		2015	2014
28. - 29.	Muzeum Brněnska, p. o., Předklášteří	14	13
30. - 33.	Regionální muzeum v Mikulově	13	13
30. - 33.	Památník Terezín	13	13
30. - 33.	Krkonošské muzeum, Vrchlabí	13	13
30. - 33.	Muzeum městyse Suchdol n.O. a Muzeum Moravských bratří	13	13
34. - 40.	Městské muzeum Bystřice n. Pernštejnem	12	12
34. - 40.	Polabské muzeum, p. o., Poděbrady	12	12
34. - 40.	Muzeum města Brna	12	12
34. - 40.	Muzeum Českého krasu, p. o., Beroun	12	13
34. - 40.	Městské muzeum Slavičín	12	12
34. - 40.	Slovácké muzeum v Uherském Hradišti, p. o.	12	13
34. - 40.	Vlastivědné muzeum v Šumperku	12	10
41. - 43.	Místní vlastivědné muzeum, Železnice	11	11
41. - 43.	Muzeum hlavního města Prahy	11	10
41. - 43.	Jihomoravské muzeum ve Znojmě, p. o.	11	11
44. - 54.	Muzeum Těšínska, p. o., Český Těšín	10	10
44. - 54.	Muzeum Podblanicka p. o., Vlašim	10	9
44. - 54.	Vlastivědné muzeum ve Slaném	10	10
44. - 54.	Podkrušnohorské technické muzeum, Most	10	10
44. - 54.	Muzeum Českého ráje, Turnov	10	10
44. - 54.	Muzeum města Mnichovo Hradiště	10	10
44. - 54.	Městské muzeum ve Františkových Lázních	10	x
44. - 54.	Husitské muzeum v Táboře	10	10
44. - 54.	Regionální muzeum v Kolíně	10	17
44. - 54.	Muzeum Kroměřížska, Kroměříž	10	10
44. - 54.	Masarykovo muzeum v Hodoníně, p. o.	10	10
Ostatní muzea a památníky vykázaly méně než 10 stálých expozic			

POŘADÍ MUZEÍ A PAMÁTNÍKŮ PODLE POČTU USPOŘÁDANÝCH VÝSTAV

A – počet výstav celkem

B – z toho putovních

		v roce			
		2015		2014	
		A	B	A	B
1.	Hornické muzeum Příbram, p. o.	68	4	53	10
2.	Židovské muzeum v Praze	64	5	x	x
3.	Technické muzeum v Brně	59	16	45	10
4.	Památník Lidice	53	20	61	9
5.	Muzeum Novojičínska, p. o., Nový Jičín	52	5	50	4
6.	Národní muzeum, Praha	50	-	40	3
7.	Muzeum T.G.M. Rakovník	48	6	49	1
8.	Památník národního písemnictví v Praze	46	15	36	1
9.	Muzeum jihovýchodní Moravy ve Zlíně	43	20	10	2
10.	Vlastivědné muzeum v Šumperku	42	9	44	4
11.	Moravské zemské muzeum, Brno	38	4	29	4
12. - 13.	Západočeské muzeum v Plzni, p. o.	36	3	23	1
12. - 13.	Muzeum města Ústí nad Labem	36	1	x	x
14. - 17.	Muzeum Vyškovska, p. o.	34	-	37	-
14. - 17.	Prácheňské muzeum v Písku	34	1	30	1
14. - 17.	Muzeum Vysočiny Jihlava, p. o.	34	2	34	2
14. - 17.	Muzeum a galerie v Prostějově, p. o.	34	7	27	4
18. - 19.	Muzeum regionu Valašsko, p. o. Vsetín	33	4	35	2
18. - 19.	Muzeum Českého ráje, Turnov	33	3	33	2
20. - 22.	Muzeum Mladoboleslavska, Mladá Boleslav	31	2	28	-
20. - 22.	Krkonošské muzeum, Vrchlabí	31	2	35	3
20. - 22.	Regionální muzeum Mělník, p. o.	31	-	38	1
23. - 26.	Jihomoravské muzeum ve Znojmě, p. o.	29	8	27	2

pokračování

		v roce			
		2015		2014	
		A	B	A	B
23. - 26.	Centrum hasičského hnutí, Příbram	29	-	43	1
23. - 26.	Památník Karla Čapka, Stará Huť u Dobříše	29	26	18	13
23. - 26.	Masarykovo muzeum v Hodoníně, p. o.	29	5	24	3
27.	Muzeum Brněnska, p. o., Předklášteří	28	4	24	2
28.	Městské muzeum Krnov	26	-	38	-
29. - 31.	Muzeum východních Čech v Hradci Králové	25	-	23	-
29. - 31.	Muzeum Šumavy Sušice, p. o.	25	-	21	1
29. - 31.	Vlastivědné muzeum v Olomouci	25	-	22	-
32. - 34.	Muzeum Beskyd Frýdek-Místek	24	3	20	5
32. - 34.	Vlastivědné muzeum a galerie v České Lípě	24	3	25	4
32. - 34.	Muzeum a galerie Orlických hor, Rychnov n. Kněžnou	24	-	21	6
35. - 37.	Městské muzeum v Ústí nad Orlicí	23	1	21	1
35. - 37.	Národní zemědělské muzeum, s.p.o., Praha	23	2	21	4
35. - 37.	Oblastní muzeum v Děčíně, p. o.	23	1	20	7
38. - 41.	Regionální muzeum v Náchodě	22	1	24	3
38. - 41.	Muzeum hlavního města Prahy	22	2	20	-
38. - 41.	Městské muzeum Rýmařov	22	3	22	2
38. - 41.	Ostravské muzeum, Ostrava	22	1	25	2
42. - 44.	Regionální muzeum v Jílovém u Prahy	21	-	28	-
42. - 44.	Slovácké muzeum v Uherském Hradišti, p. o.	21	1	24	1
42. - 44.	Muzeum dr. Aleše Hrdličky, Humpolec	21	-	22	-
45.	Muzeum města Brna	20	1	25	7
Ostatní muzea a památníky vykazaly méně než 20 uspořádaných výstav					

POŘADÍ MUZEÍ A PAMÁTNÍKŮ PODLE POČTU NÁVŠTĚVNÍKŮ EXPOZIC A VÝSTAV

		v roce	
		2015	2014
1.	Muzeum hlavního města Prahy	1 257 522	1 208 183
2.	Židovské muzeum v Praze	629 126	x
3.	Vojenský historický ústav Praha	336 000	329 000
4.	Valašské muzeum v přírodě, Rožnov p. Radhoštěm	286 664	264 640
5.	Památník Tereziín	270 564	252 612
6.	Národní muzeum, Praha	270 231	242 309
7.	Muzeum Pražského Jezulátka, Praha	250 000	250 000
8.	Národní technické muzeum, Praha	245 051	231 083
9.	Národní zemědělské muzeum, s.p.o., Praha	237 909	244 535
10.	Muzeum jihovýchodní Moravy ve Zlíně	166 732	106 235
11.	Muzeum města Brna	149 893	165 511
12.	Moravské zemské muzeum, Brno	133 540	121 900
13.	Hornické muzeum Příbram, p. o.	127 777	127 874
14.	x	x	x
15.	Muzeum regionu Valašsko, p. o. Vsetín	125 516	164 064
16.	Muzeum v Bruntále, p. o.	122 078	55 517
17.	Vlastivědné muzeum v Olomouci	115 995	144 714
18.	České muzeum stříbra, Kutná Hora	110 325	108 699
19.	Technické muzeum v Brně	107 101	113 894
20.	Západočeské muzeum v Plzni, p. o.	104 694	61 524
21.	Muzeum Novojičínska, p. o., Nový Jičín	101 628	177 227
22.	Regionální muzeum v Kopřivnici	97 992	110 833
23.	Husitské muzeum v Táboře	96 868	85 211
24.	Muzeum Vysočiny Jihlava, p. o.	91 008	74 519
25.	Slezské zemské muzeum, Opava	85 464	116 457
26.	Městské muzeum ve Františkových Lázních	83 110	x
27.	Regionální muzeum v Mikulově	82 386	73 888
28.	x	x	x

pokračování

		v roce	
		2015	2014
29.	Jihočeské muzeum v Českých Budějovicích	73 337	72 819
30.	Muzeum Komenského v Přerově	72 728	68 742
31.	Slovácké muzeum v Uherském Hradišti, p. o.	72 409	81 899
32.	Vlastivědné muzeum v Šumperku	71 894	70 877
33.	Muzeum Kroměřížska, Kroměříž	69 861	77 191
34.	Vlastivědné muzeum Dr. Hostaše v Klatovech, p. o.	69 027	79 850
35.	x	x	x
36.	Památník Lidice	67 392	63 701
37.	Muzeum Brněnska, p. o., Předklášteří	65 671	55 092
38.	Polabské muzeum, p. o., Poděbrady	65 544	58 987
39.	Národní památník hrdinů hejdrichiády, Praha	58 699	56 241
40.	Muzeum komunismu Praha (Legacy s.r.o.)	57 830	56 423
41.	Muzeum T.G.M. Rakovník	55 528	58 860
42.	Muzeum Jindřichohradecka, Jindřichův Hradec	54 185	61 987
43.	Národní ústav lidové kultury, Strážnice	53 701	47 429
44.	Zámek Slavkov-Austerlitz	52 201	43 893
45.	Jan Becher Muzeum Karlovy Vary	52 157	53 307
46.	Krkonošské muzeum, Vrchlabí	51 445	64 030
47.	Ruční papírna - Muzeum papíru Velké Losiny	50 770	51 061
48.	Muzeum Policie ČR, Praha	50 209	54 586
49.	Muzeum Českého ráje, Turnov	47 396	35 149
50.	Muzeum Beskyd Frýdek-Místek	46 642	29 452
51.	Severočeské muzeum v Liberci, p. o.	45 275	15 633
52.	Východočeské muzeum v Pardubicích	44 403	75 986
53.	Muzeum středního Pootaví Strakonice	41 525	x
54.	Jihomoravské muzeum ve Znojmě, p. o.	41 469	39 284
55.	Muzeum Mladoboleslavská, Mladá Boleslav	41 293	19 394
Ostatní muzea a památníky vykázaly méně než 40 000 návštěvníků			

POŘADÍ MUZEÍ A PAMÁTNÍKŮ PODLE POČTU USPOŘÁDANÝCH KULTURNĚ VÝCHOVNÝCH AKCÍ S UVEDENÍM JEJICH NÁVŠTĚVNOSTI

		v roce			
		2015		2014	
		A	B	A	B
1.	Muzeum Beskyd Frýdek-Místek	589	27 566	567	22 393
2.	Muzeum a galerie v Prostějově, p. o.	498	12 857	584	9 345
3.	Muzeum Říčany	494	9 009	24	482
4.	Technické muzeum v Brně	492	51 525	529	53 458
5.	Muzeum Policie ČR, Praha	477	23 467	538	27 895
6.	Muzeum hlavního města Prahy	432	17 682	562	9 716
7.	Muzeum Těšínska, p. o., Český Těšín	281	26 481	305	24 135
8.	Národní muzeum, Praha	254	45 206	278	38 363
9.	Muzeum Vysočiny Jihlava, p. o.	233	10 906	214	9 315
10.	Památník Terežín	231	8 242	225	8 112
11.	Památník Lidice	219	11 458	111	15 551
12.	Muzeum regionu Valašsko, p. o. Vsetín	191	19 840	716	26 737
13.	Muzeum Novojičínska, p. o., Nový Jičín	189	30 052	186	26 837
14.	Regionální muzeum Mělník, p. o.	173	8 326	49	7 777
15.	Vlastivědné muzeum Dr. Hostaše v Klatovech, p. o.	163	7 849	154	10 385
16.	Židovské muzeum v Praze	147	4 202	x	x
17.	Západočeské muzeum v Plzni, p. o.	139	15 638	143	12 584
18.	Muzeum romské kultury, Brno	131	7 356	78	7 935
19.	Jihočeské muzeum v Českých Budějovicích	121	6 541	295	23 093
20.	Východočeské muzeum v Pardubicích	114	16 796	106	16 911
21.	Husitské muzeum v Táboře	104	6 518	108	7 739
22.	Oblastní muzeum v Chomutově, p. o.	100	2 290	113	2 666
23.	Krkonošské muzeum, Vrchlabí	99	8 050	70	8 500
24.	Muzeum Vyškovska, p. o.	98	6 396	109	5 969
25. - 26.	Regionální muzeum a galerie Jičín	97	1 794	77	2 717
25. - 26.	Slovácké muzeum v Uherském Hradišti, p. o.	97	9 839	109	10 415
27. - 28.	Muzeum přírody Český ráj, Prachov	95	2 139	76	3 488
27. - 28.	Muzeum Vysočiny Pelhřimov	95	3 411	110	3 077

A – celkový počet kulturně výchovných akcí
B – počet návštěvníků kulturně výchovných akcí

		v roce			
		2015		2014	
		A	B	A	B
29.	Muzeum T.G.M. Rakovník	92	18 007	78	16 417
30.	Muzeum Komenského v Přerově	90	45 014	74	44 087
31.	Moravské zemské muzeum, Brno	88	40 340	126	38 079
32.	Hornické muzeum Příbram, p. o.	87	31 470	83	31 350
33.	Muzeum Českého ráje, Turnov	86	16 524	61	18 665
34.	Jihomoravské muzeum ve Znojmě, p. o.	83	18 010	117	13 869
35.	Muzeum Podblanicka p. o., Vlašim	81	5 708	82	4 555
36.	Ostravské muzeum, Ostrava	79	2 391	74	9 500
37.	Muzeum jihovýchodní Moravy ve Zlíně	78	10 320	40	14 627
38.	Regionální muzeum v Mikulově	77	4 917	74	2 419
39.	Muzeum v Bruntále, p. o.	70	45 462	65	40 875
40. - 41.	Valašské muzeum v přírodě, Rožnov p. Radhoštěm	69	123 453	72	117 234
40. - 41.	Vlastivědné muzeum a galerie v České Lípě	69	3 698	67	3 158
42.	Masarykovo muzeum v Hodoníně, p. o.	67	7 165	55	8 827
43.	Muzeum Českého lesa v Tachově	64	3 821	82	3 447
44.	Muzeum Mladoboleslavska, Mladá Boleslav	62	7 829	58	5 625
45. - 46.	Oblastní muzeum v Děčíně, p. o.	61	4 668	38	2 890
45. - 46.	Městské muzeum a galerie Polička	61	4 288	73	4 971
47. - 48.	Knihovna & Šenovské muzeum p. o., Šenov	60	1 200	45	1 165
47. - 48.	Muzeum Šumavy Sušice, p. o.	60	2 414	72	4 325
49.	Městské muzeum a galerie ve Svitavách	58	7 410	63	6 950
50.	Muzeum středního Pootaví Strakonice	56	17 378	x	x
51.	Národní zemědělské muzeum, s.p.o., Praha	55	43 934	54	32 048
52.	Muzeum a galerie Orlických hor, Rychnov n. Kněžnou	52	1 913	34	1 803
53. - 54.	Muzeum Brněnska, p. o., Předklášteří	51	4 573	28	3 390
53. - 54.	Severočeské muzeum v Liberci, p. o.	51	5 000	15	3 850
Ostatní muzea a památníky vykázaly méně než 50 uspořádaných kulturně výchovných akcí					

pokračování

PAMÁTKOVÉ OBJEKTY

Předmětem statistického zjišťování jsou památkové objekty zpřístupněné návštěvníkům za vstupné v r. 2015. Patří sem hrady, zámky, kláštery, kostely, zříceniny, mlýny, věže apod. Památkové objekty, které jsou ve správě muzea nebo galerie, nejsou do této kapitoly zařazeny a jsou šetřeny výkazem o muzeu a galerii. Pokud je zpřístupněný památkový objekt zčásti využit muzeem, galerií, popřípadě jiným kulturním zařízením, zpracovává se pro každou část příslušný výkaz. Z celkového počtu 315 šetřených objektů je 121 ve správě Národního památkového ústavu, který je příspěvkovou organizací Ministerstva kultury, 4 ve správě jiných resortů, 82 ve správě krajů, obcí a měst, 10 je zřizováno spolky dle zákona č.89/2012 Sb., 7 obecně prospěšnými společnostmi aj., 37 církví a 54 podnikateli a jinými subjekty.

V roce 2011 činil počet návštěvníků památkových objektů 12 032 499 osob, pak kolísal až na 11 991 561 v r. 2014, což představuje 99,7 % návštěvnosti z r. 2011., V r. 2015 se počet návštěvníků zvýšil na 13 006 002 osob, tedy na 108,1 % oproti r. 2011. Při porovnání průměrné návštěvnosti na jeden památkový objekt, která činila 40 788 osob v r. 2011 a v r. 2015 41 289 osob, je patrný nárůst o 1,2 %.

Památkové objekty se uplatňují ve společenském a kulturním životě obcí a měst. Pořádají se zde nejen drobné kulturní akce v rámci prohlídek (tanec, hraní hudebních skladeb v dobovém oděvu, šerm, scény ze života na zámku apod.), ale i výstavy, koncerty, divadelní představení apod. Počet těchto kulturních akcí závisí nejen na organizačních schopnostech správců jednotlivých památkových objektů, ale i na dostatečné nabídce různých divadelních a hudebních souborů, šermířských skupin apod. z blízkého okolí. Počet kulturních akcí je kolísavý, ale v r. 2015 se výrazně zvýšil. V r. 2011 bylo uspořádáno 13 261 různých akcí, v r. 2015 už 15 768, což představuje nárůst o 18,9 %. Počet návštěvníků kulturních akcí má v uvedeném období stoupající tendenci, a to z 3 649 833 osob v r. 2011 až na 4 374 719 osob v r. 2015. Návštěvnost vykazuje růst o 19,9 %. Vedle pořádání různých kulturních akcí se památkové objekty snaží zvýšit svou atraktivnost pro návštěvníky pořádáním nočních prohlídek, různými žánrovými obrázky ze života na hradech a zámcích, zpřístupňováním nových prohlídkových okruhů a také prodlužováním sezóny.

Ve skupině památek ve správě Národního památkového ústavu, jiných resortů, krajů, obcí a měst stoupl v r. 2015 počet návštěvníků na 9 075 459 osob, což představuje nárůst o 27,8 % proti r. 2011. Nárůst je patrný i v průměrném počtu návštěvníků na jeden památkový objekt. V r. 2011 to bylo 36 600 osob, zatímco v r. 2015 už 43 843 osob, tedy o 19,8 % více.

V další skupině sledovaných památek, které jsou v majetku či správě spolků, obecně prospěšných společností a církve se počet objektů od r. 2011 zvýšil ze 41 na 54 v r. 2015. I počet návštěvníků v uvedeném období stoupal. V r. 2011 navštívilo tuto skupinu památek 2 047 974 a v r. 2015 už 2 646 330 osob; návštěvnost tedy vzrostla o 29,2 %. Průměrný počet návštěvníků na jeden objekt v průběhu pěti let mírně kolísal. Ze 49 951 v r. 2011 poklesl na 49 006 v r. 2015, což představuje snížení o 1,9 %.

Ve třetí skupině památek, kde jsou uvedeny objekty v majetku či správě podnikatelských subjektů a podnikatelů, bylo v r. 2011 statisticky šetřeno 60 památkových objektů a v r. 2015 jen 54. Počet návštěvníků poklesl za sledované období z 2 884 030 na 1 284 213 osob, což představuje pokles o 55,5 %. Průměrný počet návštěvníků na jeden objekt se v této skupině památek výrazně snížil, a to z původních 48 067 osob v r. 2011 na 23 781 osob v r. 2015, tedy o 50,5 %.

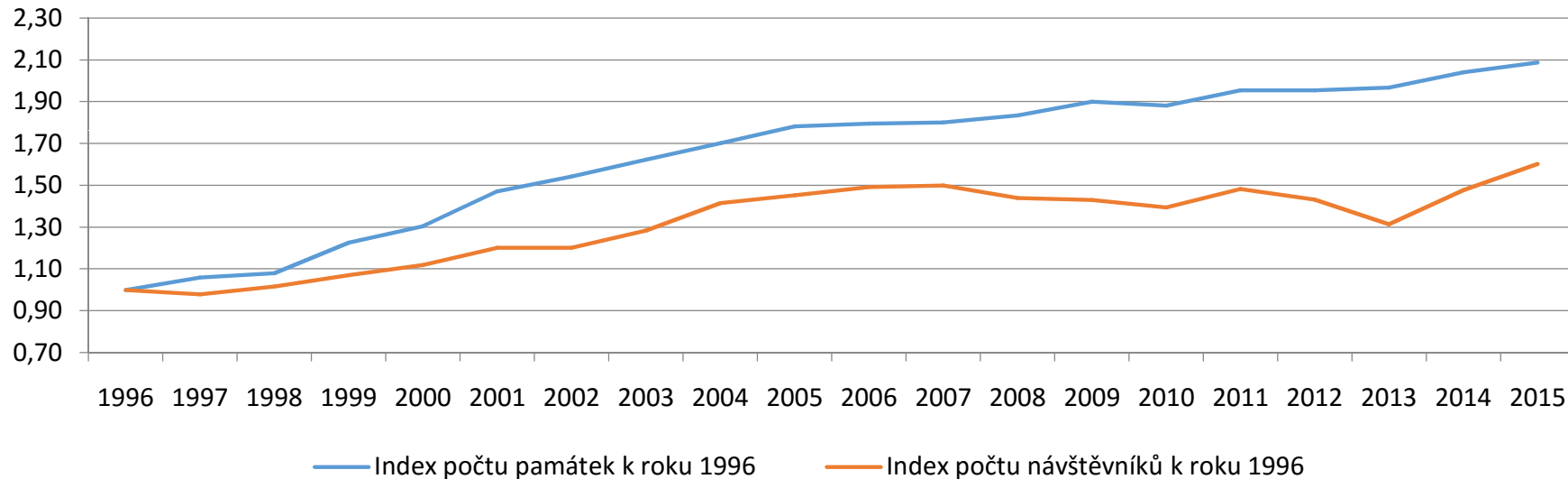
Z památkových objektů na území České republiky je jich 12 zapsáno v seznamu UNESCO. Patří mezi ně historická centra Prahy, Českého Krumlova, Telče (zaps. 12/1992) a Kutné Hory (zaps. 12/1995), vesnická rezervace Holašovice (zaps. 12/1998), poutní kostel sv. Jana Nepomuckého na Zelené hoře ve Žďáru nad Sázavou (zaps. 12/1994), Lednicko-valtický areál (zaps. 12/1996), areál Arcibiskupského zámku a Květné a Podzámecké zahrady v Kroměříži (zaps. 12/1998), renesanční zámek a historické centrum v Litomyšli (zaps. 11/1999), sloup Nejsvětější Trojice v Olomouci (zaps. 11/2000), vila Tugendhat v Brně (zaps. 12/2001), židovská čtvrť a románsko-gotická bazilika sv. Prokopa v Třebíči (zaps. 7/2003). Do statistického šetření jsou zařazeny jednotlivé památky, v nichž se vybírá vstupné.

VÝVOJ VYBRANÝCH UKAZATELŮ V LETECH 1996 – 2015

Památky zpřístupněné za vstupné

	1996	1997	1998	1999	2000	2001	2002	2003	2004	2005	2006	2007	2008	2009	2010	2011	2012	2013	2014	2015
Počet hradů, zámků a ostatních památek za vstupné	151	160	163	185	197	222	233	245	257	269	271	272	277	287	284	295	295	297	308	315
Index počtu památek k roku 1996	1,00	1,06	1,08	1,23	1,30	1,47	1,54	1,62	1,70	1,78	1,79	1,80	1,83	1,90	1,88	1,95	1,95	1,97	2,04	2,09
Počet návštěvníků v tis.	8 119	7 952	8 256	8 693	9 090	9 755	9 762	10 420	11 490	11 797	12 109	12 168	11 681	11 616	11 325	12 032	11 627	10 673	11 992	13 006
Index počtu návštěvníků k roku 1996	1,00	0,98	1,02	1,07	1,12	1,20	1,20	1,28	1,42	1,45	1,49	1,50	1,44	1,43	1,39	1,48	1,43	1,31	1,48	1,60
Počet návštěvníků na 1 tis. obyv.	788	772	803	846	889	954	957	1 021	1 126	1 153	1 181	1 179	1 120	1 107	1 077	1 146	1 106	1 015	1 139	1 234

Dynamika vývoje počtu památek a jejich návštěvníků



VYBRANÉ INDIKÁTORY ZE STATISTICKÝCH VÝKAZŮ O PAMÁTKOVÝCH OBJEKTECH S KULTURNĚ VÝCHOVNÝM VYUŽITÍM V ROCE 2015

		Celkem	Zřizovatelé		
			státní správa, kraje, obce a města	podnikatelské subjekty	ostatní
Počet hradů, zámků a ostatních památek zpřístupněných návštěvníkům za vstupné		315	207	54	54
Počet návštěvníků těchto objektů		13 006 002	9 075 459	1 284 213	2 646 330
Průměrný počet návštěvníků na jeden památkový objekt		41 289	43 843	23 781	49 006
Celkový počet inventárních jednotek mobiliárního fondu památkových objektů		1 094 455	1 052 267	38 627	3 561
Celkový počet svazků knihovního fondu sbírkové povahy		947 717	705 563	72 144	170 010
Počet kulturních akcí uskutečněných v památkových objektech		15 768	13 493	1 337	938
v tom	samostatné výstavy	675	549	61	65
	samostatné koncerty	1 354	963	106	285
	dramatická vystoupení	1 162	949	150	63
	kulturní akce při prohlídkách, noční prohlídky	10 187	9 290	630	267
	akce tradiční lidové kultury	208	155	39	14
	ostatní	2 182	1 587	351	244
Počet návštěvníků těchto kulturních akcí		4 374 719	3 179 737	692 016	502 966
v tom	návštěvníků samostatných výstav	1 999 758	1 495 900	216 381	287 477
	návštěvníků samostatných koncertů	320 858	232 204	37 335	51 319
	návštěvníků dramatických vystoupení	314 752	221 421	76 696	16 635
	návštěvníků kulturních akcí při prohlídkách a návštěvníků nočních prohlídek	628 496	446 192	95 366	86 938
	návštěvníků akcí tradiční lidové kultury	340 264	231 789	91 387	17 088
	návštěvníků ostatních akcí	770 591	552 231	174 851	43 509
Počet počítačů připojených na Internet		1 403	1 218	95	90
z toho přístupných veřejnosti		53	40	3	10
Počet vydaných publikací nebo katalogů		55	18	8	29

VYBRANÉ ÚDAJE ZE STATISTICKÝCH VÝKAZŮ O PAMÁTKOVÝCH OBJEKTECH S KULTURNĚ VÝCHOVNÝM VYUŽITÍM ZA ROK 2015

(Pro porovnání jsou uvedeny i údaje od roku 2011)

		2015	%	2014	%	2013	%	2012	%	2011	%
Počet hradů, zámků a ostatních památek zpřístupněných návštěvníkům za vstupné		315	106,8	308	104,4	297	100,7	295	100,0	295	100,0
Počet návštěvníků těchto objektů		13 006 002	108,1	11 991 561	99,7	10 673 420	88,7	11 608 228	96,5	12 032 499	100,0
Průměrný počet návštěvníků na jeden památkový objekt		41 289	101,2	38 934	95,5	35 937	88,1	39 350	96,5	40 788	100,0
Celkový počet inventárních jednotek mobiliárního fondu památkových objektů		1 094 455	105,3	1 089 808	104,9	1 163 547	112,0	1 034 716	99,6	1 039 332	100,0
Celkový počet svazků knihovního fondu sbírkové povahy		947 717	97,9	882 093	91,1	909 401	93,9	858 887	88,7	968 057	100,0
Počet kulturních akcí uskutečněných v památkových objektech		15 768	118,9	12 905	97,3	14 042	105,9	13 388	101,0	13 261	100,0
v tom	samostatné výstavy	675	114,2	639	108,1	597	101,0	631	106,8	591	100,0
	samostatné koncerty	1 354	92,0	1 269	86,2	1 415	96,1	1 289	87,6	1 472	100,0
	dramatická vystoupení	1 162	107,2	996	91,9	1 345	124,1	926	85,4	1 084	100,0
	kulturní akce při prohlídkách, noční prohlídky	10 187	124,6	8 043	98,4	8 408	102,8	8 491	103,9	8 176	100,0
	akce tradiční lidové kultury	208	130,0	306	191,3	190	118,8	245	153,1	160	100,0
	ostatní	2 182	122,7	1 652	92,9	2 087	117,4	1 806	101,6	1 778	100,0
Počet návštěvníků těchto kulturních akcí		4 374 719	119,9	4 014 563	110,0	3 906 185	107,0	4 216 773	115,5	3 649 833	100,0
v tom	návštěvníků samostatných výstav	1 999 758	112,2	2 108 116	118,3	2 002 068	112,3	2 319 966	130,1	1 782 663	100,0
	návštěvníků samostatných koncertů	320 858	91,8	319 522	91,4	320 202	91,6	310 629	88,8	349 675	100,0
	návštěvníků dramatických vystoupení	314 752	141,8	236 762	106,7	276 334	124,5	152 093	68,5	221 936	100,0
	návštěvníků kulturních akcí při prohlídkách a návštěvníků nočních prohlídek	628 496	145,2	471 605	109,0	452 646	104,6	497 515	115,0	432 793	100,0
	návštěvníků akcí tradiční lidové kultury	340 264	117,2	367 730	126,7	252 531	87,0	278 082	95,8	290 219	100,0
	návštěvníků ostatních akcí	770 591	134,6	510 828	89,2	602 404	105,2	658 488	115,0	572 547	100,0
Počet počítačů připojených na Internet		1 403	125,7	1 201	107,6	1 170	104,8	1 066	95,5	1 116	100,0
z toho přístupných veřejnosti		53	110,4	43	89,6	41	85,4	43	89,6	48	100,0
Počet vydaných publikací nebo katalogů		55	101,9	53	98,1	56	103,7	47	87,0	54	100,0

PAMÁTKOVÉ OBJEKTY ZŘIZOVANÉ MK, JINÝMI RESORTY, KRAJI, OBCEMI A MĚSTY ZA ROK 2015

CELKEM

(Pro porovnání jsou uvedeny i údaje od roku 2011)

	2015	%	2014	%	2013	%	2012	%	2011	%	
Počet hradů, zámků a ostatních památek zpřístupněných návštěvníkům za vstupné	207	106,7	204	105,2	193	99,5	190	97,9	194	100,0	
Počet návštěvníků těchto objektů	9 075 459	127,8	8 387 161	118,1	7 447 109	104,9	7 048 275	99,3	7 100 495	100,0	
Průměrný počet návštěvníků na jeden památkový objekt	43 843	119,8	41 114	112,3	38 586	105,4	37 096	101,4	36 600	100,0	
Celkový počet inventárních jednotek mobiliárního fondu památkových objektů	1 052 267	104,9	1 047 198	104,3	1 140 126	113,6	1 000 482	99,7	1 003 565	100,0	
Celkový počet svazků knihovního fondu sbírkové povahy	705 563	103,4	640 560	93,8	682 917	100,0	651 711	95,5	682 597	100,0	
Počet kulturních akcí uskutečněných v památkových objektech	13 493	121,0	11 351	101,8	12 611	113,1	11 701	104,9	11 153	100,0	
v tom	samostatné výstavy	549	117,3	522	111,5	463	98,9	474	101,3	468	100,0
	samostatné koncerty	963	104,8	901	98,0	1 035	112,6	945	102,8	919	100,0
	dramatická vystoupení	949	105,2	864	95,8	1 178	130,6	753	83,5	902	100,0
	kulturní akce při prohlídkách, noční prohlídky	9 290	125,8	7 476	101,3	8 023	108,7	7 899	107,0	7 383	100,0
	akce tradiční lidové kultury	155	164,9	241	256,4	139	147,9	188	200,0	94	100,0
	ostatní	1 587	114,4	1 347	97,1	1 773	127,8	1 442	104,0	1 387	100,0
Počet návštěvníků těchto kulturních akcí	3 179 737	113,8	3 124 063	111,8	3 076 056	110,1	2 985 388	106,8	2 794 984	100,0	
v tom	návštěvníků samostatných výstav	1 495 900	105,2	1 649 166	116,0	1 590 124	111,8	1 570 810	110,5	1 422 172	100,0
	návštěvníků samostatných koncertů	232 204	99,2	249 095	106,5	250 329	107,0	231 618	99,0	233 989	100,0
	návštěvníků dramatických vystoupení	221 421	122,1	200 106	110,3	242 997	134,0	115 354	63,6	181 366	100,0
	návštěvníků kulturních akcí při prohlídkách a návštěvníků nočních prohlídek	446 192	120,3	400 097	107,9	383 754	103,5	429 635	115,9	370 807	100,0
	návštěvníků akcí tradiční lidové kultury	231 789	162,6	262 840	184,4	126 425	88,7	149 174	104,6	142 553	100,0
	návštěvníků ostatních akcí	552 231	124,3	359 881	81,0	482 427	108,6	488 797	110,1	444 097	100,0
Počet počítačů připojených na Internet	1 218	129,7	1 048	111,6	1 025	109,2	900	95,8	939	100,0	
z toho přístupných veřejnosti	40	102,6	37	94,9	34	87,2	36	92,3	39	100,0	
Počet vydaných publikací nebo katalogů	18	75,0	30	125,0	25	104,2	19	79,2	24	100,0	

PAMÁTKOVÉ OBJEKTY ZŘIZOVANÉ SPOLKY A OBECNĚ PROSPĚŠNÝMI SPOLEČNOSTMI ZA ROK 2015

CELKEM

(Pro porovnání jsou uvedeny i údaje od roku 2011)

	2015	%	2014	%	2013	%	2012	%	2011	%	
Počet hradů, zámků a ostatních památek zpřístupněných návštěvníkům za vstupné	54	131,7	51	124,4	48	117,1	46	112,2	41	100,0	
Počet návštěvníků těchto objektů	2 646 330	129,2	2 518 480	123,0	2 105 105	102,8	1 973 118	96,3	2 047 974	100,0	
Průměrný počet návštěvníků na jeden památkový objekt	49 006	98,1	49 382	98,9	43 856	87,8	42 894	85,9	49 951	100,0	
Celkový počet inventárních jednotek mobiliárního fondu památkových objektů	3 561	126,7	4 368	155,4	2 014	71,6	2 090	74,4	2 811	100,0	
Celkový počet svazků knihovního fondu sbírkové povahy	170 010	90,9	174 462	93,3	170 010	90,9	100 000	53,5	187 000	100,0	
Počet kulturních akcí uskutečněných v památkových objektech	938	144,5	747	115,1	685	105,5	561	86,4	649	100,0	
v tom	samostatné výstavy	65	138,3	67	142,6	61	129,8	72	153,2	47	100,0
	samostatné koncerty	285	72,2	276	69,9	268	67,8	235	59,5	395	100,0
	dramatická vystoupení	63	161,5	38	97,4	67	171,8	60	153,8	39	100,0
	kulturní akce při prohlídkách, noční prohlídky	267	606,8	205	465,9	125	284,1	66	150,0	44	100,0
	akce tradiční lidové kultury	14	73,7	23	121,1	14	73,7	9	47,4	19	100,0
	ostatní	244	232,4	138	131,4	150	142,9	119	113,3	105	100,0
Počet návštěvníků těchto kulturních akcí	502 966	248,8	386 939	191,4	354 407	175,3	309 992	153,3	202 179	100,0	
v tom	návštěvníků samostatných výstav	287 477	400,4	264 935	369,0	217 468	302,9	186 355	259,5	71 804	100,0
	návštěvníků samostatných koncertů	51 319	89,1	37 232	64,6	34 676	60,2	34 041	59,1	57 622	100,0
	návštěvníků dramatických vystoupení	16 635	479,3	4 933	142,1	5 420	156,2	3 710	106,9	3 471	100,0
	návštěvníků kulturních akcí při prohlídkách a návštěvníků nočních prohlídek	86 938	965,8	32 240	358,1	18 567	206,3	13 626	151,4	9 002	100,0
	návštěvníků akcí tradiční lidové kultury	17 088	35,1	19 903	40,8	52 511	107,7	46 970	96,4	48 741	100,0
	návštěvníků ostatních akcí	43 509	377,1	27 696	240,0	25 765	223,3	25 290	219,2	11 539	100,0
Počet počítačů připojených na Internet	90	160,7	73	130,4	62	110,7	59	105,4	56	100,0	
z toho přístupných veřejnosti	10	200,0	5	100,0	4	80,0	3	60,0	5	100,0	
Počet vydaných publikací nebo katalogů	29	120,8	20	83,3	24	100,0	23	95,8	24	100,0	

PAMÁTKOVÉ OBJEKTY ZŘIZOVANÉ PODNIKATELSKÝMI SUBJEKTY A PODNIKATELI ZA ROK 2015

(Pro porovnání jsou uvedeny i údaje od roku 2011)

	2015	%	2014	%	2013	%	2012	%	2011	%	
Počet hradů, zámků a ostatních památek zpřístupněných návštěvníkům za vstupné	54	90,0	53	88,3	56	93,3	59	98,3	60	100,0	
Počet návštěvníků těchto objektů	1 284 213	44,5	1 085 920	37,7	1 121 206	38,9	2 586 835	89,7	2 884 030	100,0	
Průměrný počet návštěvníků na jeden památkový objekt	23 781	49,5	20 489	42,6	20 022	41,7	43 845	91,2	48 067	100,0	
Celkový počet inventárních jednotek mobiliárního fondu památkových objektů	38 627	117,2	38 242	116,0	21 407	65,0	32 144	97,5	32 956	100,0	
Celkový počet svazků knihovního fondu sbírkové povahy	72 144	73,3	67 071	68,1	56 474	57,4	107 176	108,9	98 460	100,0	
Počet kulturních akcí uskutečněných v památkových objektech	1 337	91,6	807	55,3	746	51,1	1 126	77,2	1 459	100,0	
v tom	samostatné výstavy	61	80,3	50	65,8	73	96,1	85	111,8	76	100,0
	samostatné koncerty	106	67,1	92	58,2	112	70,9	109	69,0	158	100,0
	dramatická vystoupení	150	104,9	94	65,7	100	69,9	113	79,0	143	100,0
	kulturní akce při prohlídkách, noční prohlídky	630	84,1	362	48,3	260	34,7	526	70,2	749	100,0
	akce tradiční lidové kultury	39	83,0	42	89,4	37	78,7	48	102,1	47	100,0
	ostatní	351	122,7	167	58,4	164	57,3	245	85,7	286	100,0
Počet návštěvníků těchto kulturních akcí	692 016	106,0	506 264	77,6	475 722	72,9	921 393	141,2	652 670	100,0	
v tom	návštěvníků samostatných výstav	216 381	75,0	194 015	67,2	194 476	67,4	562 801	195,0	288 687	100,0
	návštěvníků samostatných koncertů	37 335	64,3	33 132	57,1	35 197	60,6	44 970	77,4	58 064	100,0
	návštěvníků dramatických vystoupení	76 696	206,7	31 723	85,5	27 917	75,3	33 029	89,0	37 099	100,0
	návštěvníků kulturních akcí při prohlídkách a návštěvníků nočních prohlídek	95 366	180,0	39 136	73,9	50 325	95,0	54 254	102,4	52 984	100,0
	návštěvníků akcí tradiční lidové kultury	91 387	92,4	84 987	85,9	73 595	74,4	81 938	82,8	98 925	100,0
	návštěvníků ostatních akcí	174 851	149,6	123 271	105,4	94 212	80,6	144 401	123,5	116 911	100,0
Počet počítačů připojených na Internet	95	78,5	80	66,1	83	68,6	107	88,4	121	100,0	
z toho přístupných veřejnosti	3	75,0	1	25,0	3	75,0	4	100,0	4	100,0	
Počet vydaných publikací nebo katalogů	8	133,3	3	50,0	7	116,7	5	83,3	6	100,0	

PŘEHLED O POČTU PAMÁTKOVÝCH OBJEKTŮ, JEJICH NÁVŠTĚVNOSTI A VYBRANÉM VSTUPNÉM V JEDNOTLIVÝCH KRAJÍCH ČESKÉ REPUBLIKY V ROCE 2015

Památkové objekty zřizované MK prostřednictvím NPÚ, jinými resorty, kraji, obcemi a městy

	Počet		Vybrané vstupné (v tis. Kč) *	Průměrné vstupné na 1 návštěvníka (v Kč) *
	hradů, zámků a ostatních památek	návštěvníků památkových objektů		
Hlavní město Praha	9	2 927 425	472 111,0	161,27
Středočeský kraj	24	1 021 317	82 235,4	80,51
Jihočeský kraj	19	1 158 278	105 975,9	91,49
Plzeňský kraj	19	368 488	21 643,0	58,73
Karlovarský kraj	5	99 870	7 680,5	76,90
Ústecký kraj	32	400 004	16 355,6	40,88
Liberecký kraj	13	518 464	32 591,2	62,86
Královéhradecký kraj	11	405 672	19 440,9	47,92
Pardubický kraj	9	284 643	15 871,3	55,75
Kraj Vysočina	11	222 204	10 943,2	49,24
Jihomoravský kraj	24	868 629	64 976,4	74,80
Olomoucký kraj	9	267 990	17 582,0	65,60
Zlínský kraj	13	417 128	27 079,5	64,91
Moravskoslezský kraj	9	115 347	4 715,1	40,87

* Vstupné nebylo uvedeno za všechny objekty, proto lze považovat údaj pouze za orientační

PŘEHLED O POČTU PAMÁTKOVÝCH OBJEKTŮ, JEJICH NÁVŠTĚVNOSTI A VYBRANÉM VSTUPNÉM V JEDNOTLIVÝCH KRAJÍCH ČESKÉ REPUBLIKY V ROCE 2015

Památkové objekty zřizované spolky dle zák. 89/2012 Sb., obecně prospěšnými společnostmi a církví

	Počet		Vybrané vstupné (v tis. Kč) *	Průměrné vstupné na 1 návštěvníka (v Kč) *
	hradů, zámků a ostatních památek	návštěvníků památkových objektů		
Hlavní město Praha	7	801 894	81 643,3	101,81
Středočeský kraj	13	931 101	53 150,9	57,08
Jihočeský kraj	5	59 767	3 563,3	59,61
Plzeňský kraj	7	170 130	7 145,3	41,99
Karlovarský kraj	x	x	x	x
Ústecký kraj	x	x	x	x
Liberecký kraj	3	19 359	231,0	11,93
Královéhradecký kraj	x	x	x	x
Pardubický kraj	0	0	0,0	0,00
Kraj Vysočina	6	82 225	3 542,7	43,08
Jihomoravský kraj	3	271 297	1 926,0	7,09
Olomoucký kraj	2	1 021	49,9	48,87
Zlínský kraj	x	x	x	x
Moravskoslezský kraj	1	56 037	2 847,6	50,81

* Vstupné nebylo uvedeno za všechny objekty, proto lze považovat údaj pouze za orientační.

x Správa památkového objektu nedala souhlas k zveřejnění údajů.

PŘEHLED O POČTU PAMÁTKOVÝCH OBJEKTŮ, JEJICH NÁVŠTĚVNOSTI A VYBRANÉM VSTUPNÉM V JEDNOTLIVÝCH KRAJÍCH ČESKÉ REPUBLIKY V ROCE 2015

Památkové objekty zřizované podnikatelskými subjekty a podnikateli

	Počet		Vybrané vstupné (v tis. Kč) *	Průměrné vstupné na 1 návštěvníka (v Kč) *
	hradů, zámků a ostatních památek	návštěvníků památkových objektů		
Hlavní město Praha	2	22 427	1 239,7	55,27
Středočeský kraj	9	416 229	29 436,0	70,72
Jihočeský kraj	13	117 654	7 206,1	61,24
Plzeňský kraj	x	x	x	x
Karlovarský kraj	3	7 359	516,6	70,19
Ústecký kraj	x	x	x	x
Liberecký kraj	2	60 623	3 875,0	63,91
Královéhradecký kraj	10	434 878	20 174,6	46,39
Pardubický kraj	4	17 059	920,8	53,97
Kraj Vysočina	x	x	x	x
Jihomoravský kraj	x	x	x	x
Olomoucký kraj	x	x	x	x
Zlínský kraj	1	990	98,0	98,98
Moravskoslezský kraj	1	139 325	1 798,0	12,90

* Vstupné nebylo uvedeno za všechny objekty, proto lze považovat údaj pouze za orientační.
x Správa památkového objektu nedala souhlas k zveřejnění údajů.

PŘEHLED O POČTU KULTURNÍCH AKCÍ A JEJICH NÁVŠTĚVNOSTI, USKUTEČNĚNÝCH V PAMÁTKOVÝCH OBJEKTECH V JEDNOTLIVÝCH KRAJÍCH ČESKÉ REPUBLIKY V ROCE 2015

POČET KULTURNÍCH AKCÍ V PAMÁTKOVÝCH OBJEKTECH A JEJICH NÁVŠTĚVNOST

Památkové objekty zřizované MK prostřednictvím NPÚ, jinými resorty, kraji, obcemi a městy

	Celkem kulturních akcí	v tom						Celkem návštěvníků	v tom					
		samosvatných výstav	samosvatných koncertů	dramatických vystoupení	kulturních akcí při prohlídkách a nočních prohlídek	tradiční lidové kultury	ostatních		samosvatných výstav	samosvatných koncertů	dramatických vystoupení	kulturních akcí při prohlídkách a nočních prohlídek	akcí tradiční lidové kultury	ostatních
Hlavní město Praha	691	65	132	112	79	6	297	430 438	214 062	45 013	32 831	9 849	11 880	116 803
Středočeský kraj	1 932	68	195	258	1 224	10	177	362 893	120 533	43 125	34 193	80 804	28 389	55 849
Jihočeský kraj	625	51	78	220	56	10	210	406 762	204 184	11 245	73 729	30 199	17 135	70 270
Plzeňský kraj	969	53	65	67	668	27	89	244 847	165 231	8 854	10 760	16 960	24 842	18 200
Karlovarský kraj	19	6	5	2	0	1	5	8 108	5 315	643	1 110	0	50	990
Ústecký kraj	1 392	90	144	89	697	24	348	281 265	93 809	15 768	11 675	35 034	77 968	47 011
Liberecký kraj	366	20	36	65	180	9	56	263 724	94 130	11 280	5 840	37 568	17 338	97 568
Královéhradecký kraj	2 991	10	51	9	2 859	4	58	198 948	15 678	5 606	15 133	109 257	4 282	48 992
Pardubický kraj	127	12	31	19	27	25	13	174 523	97 051	16 468	13 811	7 671	21 000	18 522
Kraj Vysočina	195	29	70	22	56	2	16	108 168	64 754	32 018	3 031	6 673	185	1 507
Jihomoravský kraj	872	40	51	30	701	8	42	253 052	157 829	14 436	6 110	29 491	7 385	37 801
Olomoucký kraj	2 768	28	29	27	2 556	12	116	218 337	113 428	11 746	8 293	67 396	6 093	11 381
Zlínský kraj	350	46	57	18	137	12	80	175 814	126 238	8 529	2 203	10 414	8 564	19 866
Moravskoslezský kraj	196	31	19	11	50	5	80	52 858	23 658	7 473	2 702	4 876	6 678	7 471

PŘEHLED O POČTU KULTURNÍCH AKCÍ A JEJICH NÁVŠTĚVNOSTI, USKUTEČNĚNÝCH V PAMÁTKOVÝCH OBJEKTECH V JEDNOTLIVÝCH KRAJÍCH ČESKÉ REPUBLIKY V ROCE 2015

POČET KULTURNÍCH AKCÍ V PAMÁTKOVÝCH OBJEKTECH A JEJICH NÁVŠTĚVNOST

Památkové objekty zřizované spolky dle zák. 89/2012 Sb., obecně prospěšnými společnostmi a církví

	Celkem kulturních akcí	v tom						Celkem návštěvníků	v tom					
		samostatných výstav	samostatných koncertů	dramatických vystoupení	kulturních akcí při prohlídkách a nočních prohlídek	tradiční lidové kultury	ostatních		samostatných výstav	samostatných koncertů	dramatických vystoupení	kulturních akcí při prohlídkách a nočních prohlídek	akcí tradiční lidové kultury	ostatních
Hlavní město Praha	227	17	94	10	105	0	1	260 147	189 603	12 083	530	57 866	0	65
Středočeský kraj	224	6	47	2	72	1	96	70 650	46 465	10 070	60	4 240	600	9 215
Jihočeský kraj	37	2	14	5	6	1	9	19 092	10 250	2 465	740	2 587	1 200	1 850
Plzeňský kraj	83	12	26	3	8	2	32	28 707	6 805	10 620	161	4 909	976	5 236
Karlovarský kraj	x	x	x	x	x	x	x	x	x	x	x	x	x	x
Ústecký kraj	x	x	x	x	x	x	x	x	x	x	x	x	x	x
Liberecký kraj	30	3	9	9	4	0	5	9 060	4 623	1 135	900	928	0	1 474
Královéhradecký kraj	x	x	x	x	x	x	x	x	x	x	x	x	x	x
Pardubický kraj	0	0	0	0	0	0	0	0	0	0	0	0	0	0
Kraj Vysočina	40	5	10	5	19	0	1	14 777	10 750	738	480	2 759	0	50
Jihomoravský kraj	27	3	22	0	1	1	0	13 350	3 450	7 000	0	2 500	400	0
Olomoucký kraj	4	0	1	0	1	0	2	1 780	0	230	0	1 450	0	100
Zlínský kraj	x	x	x	x	x	x	x	x	x	x	x	x	x	x
Moravskoslezský kraj	21	0	3	11	3	3	1	20 249	0	673	11 339	4 563	3 224	450

x Správa památkového objektu nedala souhlas k zveřejnění údajů.

PŘEHLED O POČTU KULTURNÍCH AKCÍ A JEJICH NÁVŠTĚVNOSTI, USKUTEČNĚNÝCH V PAMÁTKOVÝCH OBJEKTECH V JEDNOTLIVÝCH KRAJÍCH ČESKÉ REPUBLIKY V ROCE 2015

POČET KULTURNÍCH AKCÍ V PAMÁTKOVÝCH OBJEKTECH A JEJICH NÁVŠTĚVNOST

Památkové objekty zřizované podnikatelskými subjekty a podnikateli

	Celkem kulturních akcí	v tom						Celkem návštěvníků	v tom					
		samostatných výstav	samostatných koncertů	dramatických vystoupení	kulturních akcí při prohlídkách a nočních prohlídek	tradiční lidové kultury	ostatních		samostatných výstav	samostatných koncertů	dramatických vystoupení	kulturních akcí při prohlídkách a nočních prohlídek	akcí tradiční lidové kultury	ostatních
Hlavní město Praha *	57	7	10	14	0	0	26	14 500	11 500	500	770	0	0	1 730
Středočeský kraj	620	6	26	11	410	4	163	77 048	4 364	4 133	3 245	9 991	14 625	40 690
Jihočeský kraj	77	4	4	6	29	0	34	52 395	32 525	230	880	2 312	0	16 448
Plzeňský kraj	x	x	x	x	x	x	x	x	x	x	x	x	x	x
Karlovarský kraj	5	2	3	0	0	0	0	4 176	2 826	1 350	0	0	0	0
Ústecký kraj	x	x	x	x	x	x	x	x	x	x	x	x	x	x
Liberecký kraj	20	2	7	0	10	0	1	44 357	38 309	509	0	5 379	0	160
Královéhradecký kraj	290	20	38	83	92	10	47	160 774	28 748	3 748	42 601	53 532	4 402	27 743
Pardubický kraj	43	4	0	0	18	0	21	980	158	0	0	192	0	630
Kraj Vysočina	x	x	x	x	x	x	x	x	x	x	x	x	x	x
Jihomoravský kraj	x	x	x	x	x	x	x	x	x	x	x	x	x	x
Olomoucký kraj	x	x	x	x	x	x	x	x	x	x	x	x	x	x
Zlínský kraj	1	0	0	0	0	1	0	50	0	0	0	0	50	0
Moravskoslezský kraj	156	9	5	28	39	18	57	303 540	94 300	23 800	28 000	11 430	59 260	86 750

x Správa památkového objektu nedala souhlas ke zveřejnění údajů.

* Správa některých památkových objektů neuvedla počet návštěvníků

POŘADÍ HRADŮ, ZÁMKŮ A PAMÁTKOVÝCH OBJEKTŮ V ROCE 2015 (s počtem návštěvníků nad 40 000)

	2015	2014
1. Pražský hrad; o. Praha 1	1 829 798	1 618 983
2. Staroměstská radnice, o. Praha 1	796 913	739 793
3. Zámek Lednice; o. Břeclav	405 265	378 094
4. Státní hrad a zámek Český Krumlov; o. Český Krumlov	401 555	367 629
5. x		
6. Kostnice-Hřbitovní kostel Všech svatých; o. Kutná Hora	333 350	339 926
7. x		
8. Průhonický park a zámek; o. Praha - západ	272 030	242 500
9. Státní zámek Hluboká; o. České Budějovice	262 532	263 519
10. Katedrála sv. Petra a Pavla, Brno; o. Brno	241 180	230 000
11. Zámek Dětenice; o. Jičín	221 874	
12. Státní hrad Karlštejn; o. Beroun	217 754	210 684
13. Staronová synagoga; o. Praha 1	215 629	208 573
14. Arcibiskupský zámek a zahrady Kroměříž ; o. Kroměříž	193 743	130 308
15. Novoměstská radnice; o. Praha 2	177 345	146 025
16. Zámek Loučeň; o. Nymburk	161 845	168 677
17. Hospitál Kuks, o. Trutnov	141 950	0
18. Slezskoostravský hrad; o. Ostrava	139 325	138 964
19. Státní zámek Konopiště; o. Benešov	137 453	162 607
20. Loreta Praha ; o. Praha 1	121 844	134 541
21. Státní zámek Sychrov; o. Liberec	111 202	113 689
22. Státní hrad Trosky; o. Semily	106 255	100 199
23. Hrad Loket .; o. Sokolov	105 372	105 680
24. Státní hrad Bouzov; o. Olomouc	99 627	101 023
25. x		
26. Katedrála Nanebevzetí Panny Marie a sv. Jana Křtitele; o. Kutná Hora	88 991	86 436
27. Státní zámek Buchlovice; o. Uherské Hradiště	84 241	76 652
28. Státní zámek Telč; o. Jihlava	84 140	99 669
29. Státní zámek Ratibořice; o. Náchod	81 212	79 603
30. Hrad Český Šternberk; o. Benešov	76 957	88 840
31. Státní hrad Buchlov; o. Uherské Hradiště	74 938	
32. Státní hrad Veveří; o. Brno	74 352	73 954
33. Státní hrad Křivoklát; o. Beroun	74 231	84 951
34. Státní zámek Červená Lhota; o. Jindřichův Hradec	71 740	70 627
35. Státní hrad Pernštejn; o. Brno - venkov	70 937	74 605
36. x		

	2015	2014
37. Státní hrad a zámek Bečov; o. Karlovy Vary	65 801	64 109
38. Soubor lidových staveb Vysočina; o. Chrudim	63 567	72 009
39. x		
40. x		
41. Státní hrad Rožmberk; o. Český Krumlov	60 231	62 384
42. Státní hrad Bezděz; o. Česká Lípa	60 123	59 937
43. Státní hrad Bitov ; o. Znojmo	60 042	60 218
44. Zámek Děčín a Thunovská kaple; o. Děčín	58 605	46 361
45. Hrad Kašperk; o. Klatovy	57 312	45 472
46. x		57 071
47. Státní hrad a zámek Jindřichův Hradec; o. Jindřichův Hradec	56 560	57 450
48. Hrad Hukvaldy, o. Frýdek-Místek	56 037	60 675
49. Státní hrad Rabí; o. Klatovy	55 866	56 051
50. Státní hrad Šternberk; o. Olomouc	55 078	53 652
51. Zámek Mníšek pod Brdy, o. Praha-západ	55 053	36 015
52. Státní zámek Žleby; o. Kutná Hora	54 619	53 738
53. Státní zámek Vranov nad Dyjí se zříceninou Nový Hrádek u Lukova; o. Znojmo	53 658	51 404
54. Státní zámek Valtice; o. Břeclav	52 395	41 308
55. Státní zámek Litomyšl, o. Svitavy	50 888	51 610
56. x		51 541
57. Státní zámek Opočno; o. Rychnov nad Kněžnou	50 015	55 947
58. x		
59. Státní hrad Velhartice, o. Klatovy	48 125	44 029
60. x		
61. NKP Vyšehrad Praha, o. Praha 2	46 013	32 739
62. Klatovské katakomby, o. Klatovy	45 633	
63. Státní zámek Třeboň, o. Jindřichův Hradec	44 418	42 599
64. Zámek Dobříš, o. Příbram	44 364	
65. Státní zámek Frýdlant, o. Liberec	43 919	41 200
66. Státní hrad Kunětická hora, o. Pardubice	43 548	36 773
67. Velká synagoga Plzeň, o. Plzeň	43 509	
68. Palácové zahrady pod Pražským hradem, o. Praha 1	43 106	54 935
69. Státní zámek Náchod, o. Náchod	41 792	33 864
70. Zámek Humprecht, o. Jičín	41 376	36 832
71. Státní hrady Točnick a Žebrák, o. Beroun	41 164	50 255
Ostatní památkové objekty měly méně než 40 000 návštěvníků.		

POZNÁMKY

POZNÁMKY

POZNÁMKY

Základní statistické údaje o kultuře v České republice 2015

I. Kulturní dědictví

Zpracovaly: Muzea, galerie, památníky • Hana Šílová
Památkové objekty • PhDr. Vladimíra Lindnerová, CSc.

Vydal NIPOS • Centrum informací a statistik kultury 2016

Příprava dat Ing. Josef Richtr

Sazba Štěpán Filčík

Redakce PhDr. Jana Radová

ISBN 978-80-7068-307-1

•

NIPOS

Fügnerovo náměstí 5, 120 21 Praha 2

telefon: 221 507 900

e-mail: nipos@nipos-mk.cz

www.nipos-mk.cz



NÁRODNÍ INFORMAČNÍ A PORADENSKÉ STŘEDISKO PRO KULTURU

je státní příspěvkovou organizací zřízenou Ministerstvem kultury.

Základním posláním NIPOS je podpora rozvoje kultury a veřejných kulturních služeb ve smyslu zákona č. 203/2006 Sb. o některých druzích podpory kultury, neprofesionálních uměleckých aktivit, poskytování informačních služeb a odborných konzultací na základě soustavného vytěžování teoretických a praktických poznatků z analytické a výzkumné činnosti v oblasti kultury, z vlastního výzkumu a s využitím odborných znalostí z různých oborů umělecké činnosti.

artama

útvár pro neprofesionální umělecké aktivity poskytuje odborný a informační servis, pořádá a odborně zajišťuje semináře, přehlídky, festivaly a soutěže

cik

útvár centrum informací a statistik kultury je garantem státní statistické služby za oblast kultury, poskytuje rešerše z databází úřadů, kulturních institucí, informační služby veřejné knihovny

kam

útvár koncepcí a metodiky zpracovává analýzy, výzkumy, odborné a strategické dokumenty v oblasti kultury, pořádá vzdělávací semináře a odborná setkání

**místní
kultura**

www.mistnikultura.cz
internetový časopis o kulturním životě v místech a regionech – články, komentáře, zprávy, projekty, inspirace a názory