

ZÁKLADNÍ STATISTICKÉ ÚDAJE O KULTUŘE V ČESKÉ REPUBLICE 2016

I. DÍL

KULTURNÍ DĚDICTVÍ
MUZEA, GALERIE A PAMÁTKOVÉ OBJEKTY



NÁRODNÍ INFORMAČNÍ A PORADENSKÉ STŘEDISKO PRO KULTURU
CENTRUM INFORMACÍ A STATISTIK KULTURY
www.nipos-mk.cz

**ZÁKLADNÍ STATISTICKÉ ÚDAJE
O KULTUŘE V ČESKÉ REPUBLICE
2016**

I. DÍL • KULTURNÍ DĚDICTVÍ
MUZEA, GALERIE A PAMÁTKOVÉ OBJEKTY

ÚVODEM

Národní informační a poradenské středisko pro kulturu (NIPOS) z pověření Ministerstva kultury České republiky (MK) zabezpečuje státní statistickou službu za oblast kultury na základě zákona č. 89/1995 Sb., o státní statistické službě, ve znění pozdějších předpisů.

Předmětem statistiky kultury je zjišťování údajů o činnosti kulturních zařízení zřizovaných MK, dalšími orgány státní správy, kraji, obcemi, městy, spolky, obecně prospěšnými společnostmi, církvemi, podnikatelskými subjekty aj. Jsou šetřeny následující obory: divadla, galerie, muzea a památníky, hudební tělesa, veřejné knihovny, památkové objekty zpřístupněné za vstupné, kulturní domy, výstavní činnost v oblasti profesionálního výtvarného umění a architektury, vydavatelská činnost (neperiodické publikace a periodický tisk) a festivaly divadelní, filmové, hudební a taneční pořádané v ČR.

Od r. 2009 jsme přistoupili k inovaci při zveřejňování statistických údajů v souladu s mezinárodními trendy a doporučeními. Základní statistické údaje o kultuře publikujeme ve čtyřech částech dle klasifikace UNESCO. První díl, který Vám předkládáme, nese název **Kulturní dědictví** a obsahuje vybrané statistické údaje o muzeích, galeriích, památkách a památkových objektech přístupných veřejnosti.

Statistické výkazy jsou rozesílány na jednotlivé zpravodajské jednotky (ZJ), které mají na základě zákona o státní statistické službě zpravodajskou povinnost. Každoročně je seznam oslovených ZJ aktualizován tak, aby byl v souladu s aktuálními změnami.

V předkládané publikaci jsou zveřejněny vybrané údaje ze statistického zjišťování za rok 2016. Pro srovnání se uvádějí data za posledních pět let. Ovšem vzhledem k měnícímu se počtu ZJ, nemohou uváděné údaje vypovídat o reálném nárůstu či poklesu vykazovaných ukazatelů. Na začátku jednotlivých kapitol je vždy uveden stručný komentář vysvětlující metodologická, organizační a oborová specifika sběru statistických dat v příslušné oblasti nebo oboru vč. úvodní tabulky, která dává přehled o celkovém počtu šetřených ZJ v daném oboru. Následující tabulky s vybranými údaji ze statistických výkazů poskytují přehled o činnosti kulturních zařízení podle typu zřizovatele. Nejprve jsou uvedena zařízení zřizovaná orgány státní správy, kraji, obcemi a městy, dále pak zařízení zřizovaná spolky, církvemi aj. a v poslední řadě zařízení zřizovaná podnikatelskými subjekty. Dále jsou uvedeny tabulky zahrnující pořadí jednotlivých ZJ. Pro přehled o vývoji v jednotlivých kulturních oblastech jsou přiloženy tabulky s vybranými ukazateli od r. 1997–2016.

Výsledky z rezortního statistického šetření jsou určeny pro MK a další orgány státní správy, Český statistický úřad, UNESCO a Eurostat. Dále jsou využívány pro různé mezinárodní programy a v neposlední řadě slouží odborné veřejnosti.

NIPOS touto cestou děkuje všem zpravodajským jednotkám, které v předepsaném termínu zaslaly své statistické výkazy. Při výběru údajů pro tuto publikaci je zaručena ochrana důvěrnosti údajů ve smyslu zákona č. 89/1995 Sb., ve znění pozdějších předpisů.

Mgr. Lenka Lázněvská
ředitelka NIPOS

MUZEA, GALERIE (MUZEA VÝTVARNÝCH UMĚNÍ) A PAMÁTNÍKY

Předmětem statistického zjišťování jsou muzea, galerie (muzea výtvarných umění) a památníky (dále jen muzea). Počet statisticky podchycených muzeí, která byla v roce 2016 přístupná veřejnosti, činil 485 institucí. Kromě toho ještě tato muzea provozovala 340 poboček. V roce 2015 bylo evidováno 484 aktivních muzeí a 343 poboček. Lze konstatovat, že se celkový počet muzeí v ČR po roce 2010 víceméně ustálil.

Také struktura muzeí podle zřizovatelů je velmi podobná předchozím rokům: stát zřizuje 32 muzeí, kraje 94, obce a města 258 muzejních institucí, 101 muzeí je privátních (z toho 56 provozují fyzické a právnické osoby a 45 spolky, obecně prospěšné společnosti, nadace, církve aj. společnosti). Zásadně se nezměnila ani struktura zaměření a specializace muzejních institucí. Nejpočetněji jsou zastoupena muzea všeobecná, tzv. vlastivědná (kolem 50 %). Ze specializovaných muzeí tvoří 15 % muzea umění (galerie) a uměleckoprůmyslová muzea; muzea zaměřená na průmysl, vědu a techniku 8 %; archeologie a historie 6 %.

Základním posláním muzeí je vytvářet a uchovávat věcnou paměť na vývoj společnosti a přírody, jakožto nezastupitelnou součást hmotného i nehmotného kulturního dědictví. V muzeích ČR bylo v r. 2016 celkově zaznamenáno 23 436,8 tis. evidenčních čísel sbírkových předmětů (tj. odhadem na kusy 65 mil. předmětů). V r. 2015 to bylo 23 264,2 tis. evidenčních čísel. Z celkového počtu je 98,7 % sbírek spravováno v muzeích státních a územních samosprávných celků. Pro nadbytečnost nebo ztrátu muzejní hodnoty muzea vyřadila ze sbírek necelé 4 tisíce předmětů, naproti tomu získala 87,4 tis. přírůstků (vše v evid. číslech). Na nákup sbírek vynaložila muzea celkem 57 740 tis. Kč, což je o 16 % více než v r. 2015.

Během r. 2016 zajistila muzea konzervaci, preparování a restaurování celkem 600,8 tis. sbírkových předmětů (tj. o 40 % více než v r. 2015). Částečně se jednalo o drobnější zásahy prováděné na sbírkových předmětech vlastními prostředky muzeí (30 %). Na náročnější práce prováděné dodavatelsky muzea vynaložila 40 377 tis. Kč, což je o 24 % více než v loňském roce.

Převážná část muzeí působí v objektech, které jsou chráněnou kulturní, resp. národní kulturní památkou, jejichž převážná většina byla původně postavena pro jiné účely. V roce 2016 jich muzea využívala 806. Objektů kulturních památek, v nichž muzea užívala prostory na základě nájemní smlouvy, bylo 212. Počet budov těchto památek, s nimiž muzea přímo hospodařila, bylo 594.

Další složkou poslání muzeí je zpřístupňovat své sbírky veřejnosti především formou výstav a trvalých expozic. Pro tuto činnost měla statisticky registrovaná muzea ČR k dispozici v r. 2016 výstavní prostory o celkové rozloze 1 010 tis. m², z toho 80 % je plocha stálých expozic a zbytek pro příležitostné výstavy. Opět se mírně zvýšil rozsah plochy výstavních prostor, které mají bezbariérový přístup na 559 tis. m². Muzea v r. 2016 zpřístupnila veřejnosti 2 138 stálých expozic (o 73 více než v r. 2015). Muzea dále uspořádala 4 101 výstav. Jednoznačně dominovaly výstavy výtvarného umění a ostatních uměleckých oborů (1 990), je to téměř polovina všech realizovaných výstav. Z pohledu způsobu přípravy výstav opět převládly výstavy realizované muzei z vlastních sbírek a vlastními prostředky (66 %), ostatní výstavy byly zapůjčeny od jiných muzeí v ČR či ze zahraničí nebo např. ze soukromých sbírek.

Jedním z ukazatelů o výkonech muzeí je návštěvnost expozic a výstav, která v roce 2016 dosáhla v ČR počtu 13 072 tis. osob. Znovu byl překonán celkový počet návštěvníků z roku 2015 (11 768 tis. osob) o 11 %. Jedná se tedy o rekordní návštěvnost muzeí za posledních dvacet let. Je to zřejmě důsledek zvyšujícího se zájmu veřejnosti o tento způsob využití volného času a snad i zvyšující se kvalitou programů. Z celkového počtu návštěvníků zaplatila třetina plně vstupné (34 %), snížené vstupné 27 % návštěvníků, zvýšené vstupné za speciální služby 3 % a volný vstup mělo 28 % osob. Ve srovnání s r. 2015 se zvýšil podíl cizinců na celkové návštěvnosti na 21 % (2 703 tis.). Doprovodné programy k výstavám a expozicím absolvovalo 797 tis. osob (6 % z celkové návštěvnosti) v 31 tis. prezentacích. Největší část tvořily exkurze škol (25 tis.), které zhlédly tyto speciální programy.

V roce 2016 došlo i k nepatrnému zvýšení počtu kulturně výchovných vzdělávacích programů, jichž je muzeum pořadatelem. Jednalo o 14 722 akcí, což je o 423 více než v r. 2015. Celková návštěvnost těchto akcí činila 1 854 tis. osob, tj. o 150 tis. osob více než v předchozím roce. Již tradiční skupinu muzejních programů představují přednášky pro veřejnost (5 813). Muzea dále uspořádala 651 odborných konferencí a seminářů, kterých se zúčastnilo na 25 tis. osob. Též se podílela na vydavatelské činnosti. Vydala 514 titulů publikací a 177 titulů periodických sborníků a podobných tiskovin, 5 audiovizuálních děl atd. Zveřejnila výsledky 1 998 vědeckovýzkumných úkolů.

Součástí prezentace sbírek muzeí jsou také poskytované badatelské služby: zápůjčky sbírek ke studijním účelům, poskytované odborné konzultace, vypracované rešerše a posudky apod., kterých muzea vykázala za r. 2016 celkem 75 tis. Většina muzeí má již vlastní webové stránky a tím zvyšuje rozsah prezentace prostřednictvím internetu. Naproti tomu výrazně nepokročila prezentace sbírek muzeí formou on-line katalogů (zpřístupněno je tak necelých 5 % evidenčních čísel sbírkových předmětů). V tom ČR stále zaostává za pokročilejším zahraničím.

Z celkového počtu 485 muzeí má 42 % z nich jako součást své organizační struktury odbornou knihovnu, která je přístupná veřejnosti. Celkem 234 muzejních knihoven (vč. knihoven, které nejsou přístupné veřejnosti) má 8 798 tis. knihovních jednotek, které nejsou součástí muzejních sbírek. Během vykazovaného roku poskytly knihovny muzeí na 236 tis. výpůjček.

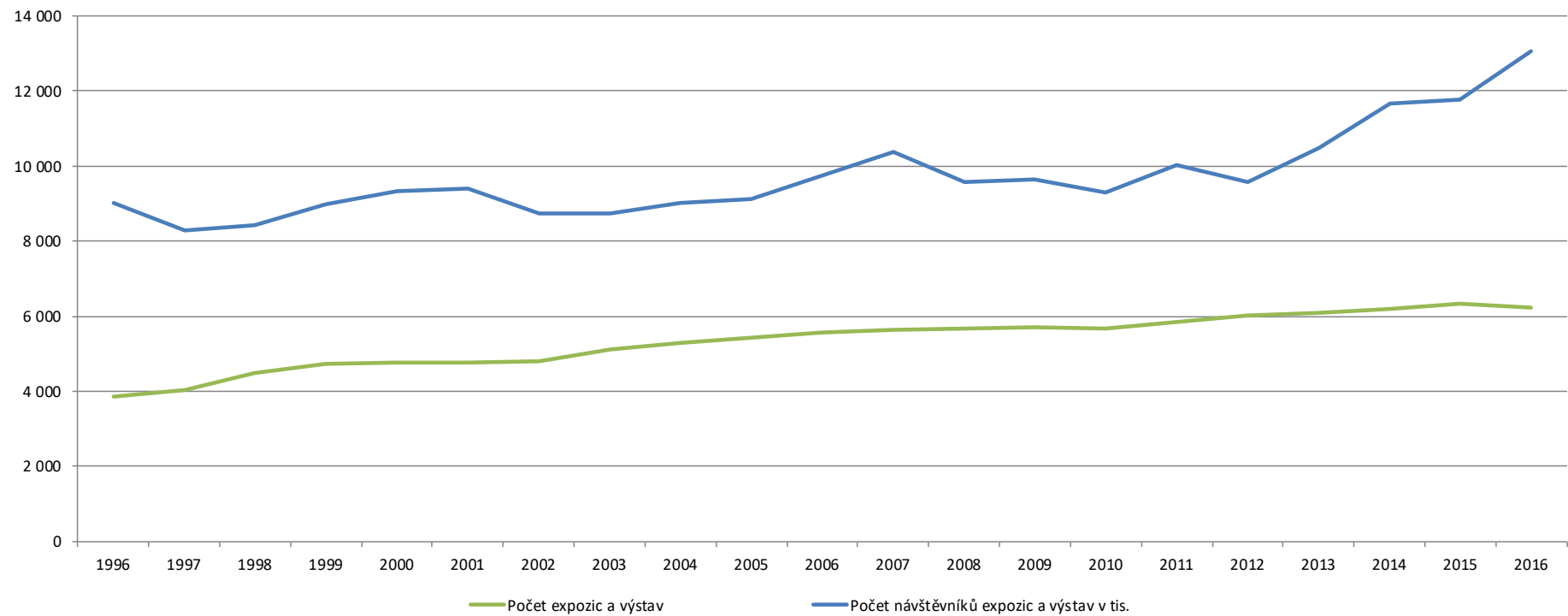
V muzeích ČR pracovalo v r. 2016 celkem 6 242 zaměstnanců v přepočtu na plně zaměstnané osoby, z toho tvořilo 49 % odborných pracovníků (3 062). Jedná se o složku zaměstnanců zabezpečujících odbornou správu muzejních sbírek.

Návštěvnost muzeí, galerií a památníků spolu s návštěvností památkových objektů zpřístupněných za vstupné představuje nejmasovější oblast kultury a má výrazný podíl na rozvoji turismu v ČR.

VÝVOJ VYBRANÝCH UKAZATELŮ V LETECH 1996 – 2016

MUZEÁ, GALERIE, PAMÁTNÍKY

	1996	1997	1998	1999	2000	2001	2002	2003	2004	2005	2006	2007	2008	2009	2010	2011	2012	2013	2014	2015	2016
Počet muzeí, galerií, památníků	332	358	377	436	440	447	442	445	461	457	478	487	491	479	477	490	502	512	509	484	485
Počet expozic a výstav	3 876	4 044	4 482	4 723	4 777	4 757	4 791	5 101	5 296	5 420	5 553	5 640	5 656	5 702	5 675	5 842	6 014	6 076	6 199	6 319	6 239
Počet expozic	995	1 127	1 261	1 423	1 492	1 558	1 557	1 632	1 673	1 691	1 793	1 814	1 855	1 833	1 828	1 868	2 009	1 973	1 992	2 065	2 138
Počet výstav	2 881	2 917	3 221	3 300	3 285	3 199	3 234	3 469	3 623	3 729	3 760	3 826	3 801	3 869	3 847	3 974	4 005	4 103	4 207	4 254	4 101
Počet návštěvníků expozic a výstav v tis.	9 033	8 275	8 409	8 977	9 323	9 389	8 726	8 749	9 003	9 132	9 763	10 362	9 587	9 660	9 308	10 018	9 577	10 490	11 651	11 768	13 072
Počet návštěvníků na 1 tis. obyv.	876	803	817	873	908	918	855	858	882	892	952	1 004	919	921	885	955	911	998	1 107	1 116	1 237



VYBRANÉ INDIKÁTORY ZE STATISTICKÝCH VÝKAZŮ O MUZEÍCH, GALERIÍCH (MUZEÍCH VÝTVARNÉHO UMĚNÍ) A PAMÁTNÍCÍCH V ROCE 2016

		Celkem	Zřizovatelé		
			státní správa, kraje, obce a města	podnikatelské subjekty	ostatní
Počet	galerií v provozu	45	39	2	4
	muzeí a památníků v provozu	440	345	54	41
	poboček muzeí a galerií v provozu	340	329	5	6
	expozičních muzeí a galerií	2 138	1 843	186	109
	uspořádaných výstav	4 101	3 791	83	227
	z toho výstav putovních	323	295	7	21
	návštěvníků expozičních a výstav	13 071 769	10 745 568	1 037 325	1 288 876
	uspořádaných přednášek a jiných kulturně výchovných akcí	14 722	14 057	166	499
	návštěvníků přednášek a jiných kulturně výchovných akcí	1 853 963	1 730 025	95 361	28 577

CELKEM

(Pro porovnání jsou uvedeny i údaje od roku 2012)

		2016	%	2015	%	2014	%	2013	%	2012	%
Počet	galerií v provozu	45	65,2	45	65,2	72	104,3	71	102,9	69	100,0
	muzeí a památníků v provozu	440	101,6	439	101,4	437	100,9	441	101,8	433	100,0
	poboček muzeí a galerií v provozu	340	105,3	343	106,2	332	102,8	332	102,8	323	100,0
	expozičních muzeí a galerií	2 138	106,4	2 065	102,8	1 992	99,2	1 973	98,2	2 009	100,0
	uspořádaných výstav	4 101	102,4	4 254	106,2	4 207	105,0	4 103	102,4	4 005	100,0
	z toho výstav putovních	323	78,0	430	103,9	360	87,0	435	105,1	414	100,0
	návštěvníků expozičních a výstav	13 071 769	136,5	11 768 168	122,9	11 651 327	121,7	10 489 589	109,5	9 577 260	100,0
	uspořádaných přednášek a jiných kulturně výchovných akcí	14 722	125,6	14 299	122,0	14 416	123,0	13 244	113,0	11 721	100,0
	návštěvníků přednášek a jiných kulturně výchovných akcí	1 853 963	126,0	1 703 509	115,7	1 669 584	113,4	1 484 599	100,9	1 471 723	100,0

MUZEÁ, GALERIE A PAMÁTNÍKY ZŘIZOVANÉ MK, JINÝMI RESORTY, KRAJI, OBCEMI A MĚSTY

(Pro porovnání jsou uvedeny i údaje od roku 2012)

		2016	%	2015	%	2014	%	2013	%	2012	%
Počet	galerií v provozu	39	62,9	40	64,5	63	101,6	63	101,6	62	100,0
	muzeí a památníků v provozu	345	102,7	345	102,7	342	101,8	342	101,8	336	100,0
	poboček muzeí a galerií v provozu	329	105,8	329	105,8	318	102,3	319	102,6	311	100,0
	expozic muzeí a galerií	1 843	106,0	1 763	101,4	1 734	99,7	1 723	99,1	1 739	100,0
	uspořádaných výstav	3 791	101,7	3 941	105,8	3 882	104,2	3 794	101,8	3 726	100,0
	z toho výstav putovních	295	83,1	408	114,9	331	93,2	376	105,9	355	100,0
	návštěvníků expozic a výstav	10 745 568	142,7	9 589 759	127,3	9 365 438	124,3	8 360 392	111,0	7 532 358	100,0
	uspořádaných přednášek a jiných kulturně výchovných akcí	14 057	127,1	13 722	124,1	14 005	126,6	12 545	113,4	11 061	100,0
	návštěvníků přednášek a jiných kulturně výchovných akcí	1 730 025	121,9	1 652 962	116,4	1 634 664	115,1	1 435 672	101,1	1 419 775	100,0
	zaměstnanců galerií, muzeí a památníků (přepočtený stav)	5 894,4	107,0	5 699,6	103,5	5 653,7	102,7	5 593,4	101,6	5 506,7	100,0
	z toho odborných pracovníků	2 932,6	112,3	2 867,8	109,9	2 878,8	110,3	2 752,3	105,4	2 610,6	100,0
	Celkem (v tis. Kč)	příjmy galerií, muzeí a památníků	982 709,0	136,8	923 384,0	128,6	838 046,8	116,7	777 060,1	108,2	718 214,6
z toho vybrané vstupné		467 223,7	178,2	399 188,1	152,3	379 527,1	144,8	327 133,4	124,8	262 121,0	100,0
neinvestiční výdaje galerií, muzeí a památníků		4 843 065,2	122,4	4 429 465,2	111,9	4 236 939,8	107,1	4 014 755,6	101,5	3 956 811,2	100,0
z toho nákup sbírkových předmětů		55 336,1	128,5	49 472,1	114,8	54 911,2	127,5	49 765,8	115,5	43 077,1	100,0
% soběstačnosti		20,3		20,8		19,8		19,4		18,2	

MUZEÁ, GALERIE A PAMÁTNÍKY ZŘIZOVANÉ SPOLKY, CÍRKVÍ, OBECNĚ PROSPĚŠNÝMI SPOLEČNOSTMI aj.

(Pro porovnání jsou uvedeny i údaje od roku 2012)

		2016	%	2015	%	2014	%	2013	%	2012	%
Počet	galerií v provozu	4	100,0	4	100,0	5	125,0	5	125,0	4	100,0
	muzeí a památníků v provozu	41	97,6	40	95,2	39	92,9	43	102,4	42	100,0
	poboček muzeí a galerií v provozu	6	120,0	7	140,0	6	120,0	6	120,0	5	100,0
	expozičních muzeí a galerií	109	100,9	106	98,1	103	95,4	99	91,7	108	100,0
	uspořádaných výstav	227	118,2	227	118,2	214	111,5	223	116,1	192	100,0
	z toho výstav putovních	21	43,8	13	27,1	22	45,8	43	89,6	48	100,0
	návštěvníků expozičních a výstav	1 288 876	124,4	1 181 527	114,0	1 132 814	109,3	1 109 607	107,1	1 036 332	100,0
	uspořádaných přednášek a jiných kulturně výchovných akcí	499	92,6	475	88,1	347	64,4	503	93,3	539	100,0
	návštěvníků přednášek a jiných kulturně výchovných akcí	28 577	102,7	31 178	112,0	22 485	80,8	27 167	97,6	27 832	100,0

MUZEA, GALERIE A PAMÁTNÍKY ZŘIZOVANÉ PODNIKATELSKÝMI SUBJEKTY A PODNIKATELI

(Pro porovnání jsou uvedeny i údaje od roku 2012)

		2016	%	2015	%	2014	%	2013	%	2012	%
Počet	galerií v provozu	2	66,7	1	33,3	4	133,3	3	100,0	3	100,0
	muzeí a památníků v provozu	54	98,2	54	98,2	56	101,8	56	101,8	55	100,0
	poboček muzeí a galerií v provozu	5	71,4	7	100,0	8	114,3	7	100,0	7	100,0
	expozičních muzeí a galerií	186	114,8	196	121,0	155	95,7	151	93,2	162	100,0
	uspořádaných výstav	83	95,4	86	98,9	111	127,6	86	98,9	87	100,0
	z toho výstav putovních	7	63,6	9	81,8	7	63,6	16	145,5	11	100,0
	návštěvníků expozičních a výstav	1 037 325	102,9	996 882	98,8	1 153 075	114,3	1 019 590	101,1	1 008 570	100,0
	uspořádaných přednášek a jiných kulturně výchovných akcí	166	137,2	102	84,3	64	52,9	196	162,0	121	100,0
	návštěvníků přednášek a jiných kulturně výchovných akcí	95 361	395,4	19 369	80,3	12 435	51,6	21 760	90,2	24 116	100,0

PŘEHLED O SÍTI, ČINNOSTI A NÁVŠTĚVNOSTI MUZEÍ, GALERIÍ A PAMÁTNÍKŮ V JEDNOTLIVÝCH REGIONECH ČR

(Pro porovnání jsou uvedeny i údaje za rok 2015)

CELKEM

	Počet							
	galerií		muzeí a památníků		poboček		expozič	
	v provozu							
	2016	2015	2016	2015	2016	2015	2016	2015
Hlavní město Praha	5	5	29	31	59	61	150	160
Středočeský kraj	5	6	66	66	49	49	370	356
Jihočeský kraj	2	1	44	40	15	19	142	151
Plzeňský kraj	3	3	31	31	20	20	177	173
Karlovarský kraj	2	2	10	10	14	12	46	46
Ústecký kraj	5	6	21	22	19	18	109	114
Liberecký kraj	3	3	24	24	8	9	113	111
Královéhradecký kraj	6	5	42	42	27	28	141	138
Pardubický kraj	3	3	30	30	10	11	159	153
Kraj Vysočina	3	3	33	33	10	10	131	132
Jihomoravský kraj	4	4	37	37	41	41	218	212
Olomoucký kraj	1	1	17	17	15	15	94	83
Zlínský kraj	1	1	24	24	24	21	152	103
Moravskoslezský kraj	2	2	32	32	29	29	136	133

PŘEHLED O SÍTI, ČINNOSTI A NÁVŠTĚVNOSTI MUZEÍ, GALERIÍ A PAMÁTNÍKŮ V JEDNOTLIVÝCH REGIONECH ČR

Pokračování	Počet							
	uspořádaných výstav		návštěvníků expozic a výstav		přednášek aj. kulturně výchovných akcí		návštěvníků přednášek aj. kulturně výchovných akcí	
	muzeí, galerií a památníků							
	2016	2015	2016	2015	2016	2015	2016	2015
Hlavní město Praha	390	421	5 041 091	4 478 783	1 584	2 071	344 185	294 250
Středočeský kraj	621	644	1 205 475	1 048 781	1 953	1 993	220 260	193 508
Jihočeský kraj	289	280	691 754	540 976	858	905	107 176	74 750
Plzeňský kraj	236	241	462 628	495 578	807	748	54 743	57 682
Karlovarský kraj	99	104	352 316	280 589	349	256	21 970	28 774
Ústecký kraj	226	248	484 412	448 384	981	743	83 178	92 934
Liberecký kraj	223	222	296 465	272 670	366	343	57 376	52 592
Královéhradecký kraj	292	307	507 911	495 983	729	777	67 873	65 764
Pardubický kraj	231	264	339 071	346 075	803	620	77 831	59 760
Kraj Vysočina	287	287	378 023	302 986	727	699	63 982	49 340
Jihomoravský kraj	435	462	1 149 570	943 169	2 366	2 043	299 039	269 291
Olomoucký kraj	223	231	653 450	616 352	1 002	1 092	110 759	103 941
Zlínský kraj	245	228	855 344	830 939	514	571	179 185	184 806
Moravskoslezský kraj	304	315	654 259	666 903	1 683	1 438	166 406	176 117

MUZEA, GALERIE A PAMÁTNÍKY ZŘIZOVANÉ MK, JINÝMI RESORTY, KRAJI, OBCEMI A MĚSTY

	Počet							
	galerií		muzeí a památníků		poboček		expozič	
	v provozu							
	2016	2015	2016	2015	2016	2015	2016	2015
Hlavní město Praha	3	3	14	14	58	59	126	132
Středočeský kraj	4	5	51	52	45	46	338	321
Jihočeský kraj	1	1	30	29	15	17	128	137
Plzeňský kraj	3	3	22	22	19	18	98	96
Karlovarský kraj	2	2	6	6	13	12	35	34
Ústecký kraj	4	5	19	20	19	18	97	102
Liberecký kraj	3	3	19	19	8	9	104	102
Královéhradecký kraj	5	4	38	38	27	27	131	128
Pardubický kraj	3	3	27	26	10	11	97	90
Kraj Vysočina	3	3	26	26	9	9	116	118
Jihomoravský kraj	4	4	32	32	41	41	213	207
Olomoucký kraj	1	1	13	13	15	15	85	74
Zlínský kraj	1	1	20	20	24	21	149	99
Moravskoslezský kraj	2	2	28	28	26	26	126	123

MUZEÁ, GALERIE A PAMÁTNÍKY ZŘIZOVANÉ MK, JINÝMI RESORTY, KRAJI, OBCEMI A MĚSTY

Pokračování

	Počet							
	uspořádaných výstav		návštěvníků expozic a výstav		přednášek aj. kulturně výchovných akcí		návštěvníků přednášek aj. kulturně výchovných akcí	
	muzeí, galerií a památníků							
	2016	2015	2016	2015	2016	2015	2016	2015
Hlavní město Praha	282	318	3 810 734	3 247 594	1 381	1 856	333 401	283 747
Středočeský kraj	580	609	960 039	817 148	1 822	1 931	182 041	184 789
Jihočeský kraj	263	252	531 040	477 613	781	844	56 713	67 001
Plzeňský kraj	213	217	356 295	374 767	789	725	53 338	56 250
Karlovarský kraj	97	102	232 397	191 427	349	256	21 970	28 774
Ústecký kraj	214	237	470 516	437 594	955	725	78 553	88 897
Liberecký kraj	216	215	276 123	254 433	331	315	56 521	51 994
Královéhradecký kraj	280	297	384 367	371 257	607	682	64 234	63 625
Pardubický kraj	225	253	304 876	308 271	800	615	75 595	54 880
Kraj Vysočina	272	252	344 249	276 526	718	691	63 508	48 905
Jihomoravský kraj	427	454	1 141 282	934 714	2 356	2 019	298 391	268 560
Olomoucký kraj	211	222	573 023	536 974	987	1 085	104 389	103 765
Zlínský kraj	242	227	827 222	806 687	511	565	178 729	184 052
Moravskoslezský kraj	269	286	533 405	554 754	1 670	1 413	162 642	167 723

PŘEHLED O VÝKONECH A NÁVŠTĚVNOSTI MUZEÍ, GALERIÍ A PAMÁTNÍKŮ V ROCE 2016

Nejsou zde údaje za níže uvedená muzea, galerie a památníky, které nedaly souhlas ke zveřejnění individuálních údajů a využily práva na ochranu individuálních dat, která je zaručena zákonem č. 89/95 Sb., ve znění pozdějších předpisů. V uvedeném pořadí jsou označena x.

Centrum hasičského hnutí, Příbrav	Muzeum olomučanské keramiky, Olomučany
Centrum Mistra Jana Husa, Husinec	Muzeum Podkrkonoší v Trutnově
Galerie a muzeum M. D. Rettigové, Všeradice	Muzeum restaurování a historických technologií, Litomyšl
Galerie Antonína Hudečka, Častolovice	Muzeum smaltu, Netvořice
Galerie města Trutnova	Muzeum strašidel, Plzeň
Hasičské muzeum Bechyně	Muzeum těžby a dopravy vápence v Čes. krasu, Svatý Jan p. Skalou
Mendelovo muzeum MU, Brno	Muzeum Tortury - Dangeon Praha s.r.o
Městské muzeum a galerie Polička	Muzeum tupeské keramiky, Tupesy
Městské muzeum a galerie Svratka	Muzeum útrpného práva - DANGEON, s.r.o., Český Krumlov
Městské muzeum a Muzeum J. V. Sládka ve Zbiroze	Muzeum Vladimíra Preclíka, Bechyně
Městské muzeum Horažďovice	Muzeum Vysočiny Pelhřimov
Městské muzeum Mariánské Lázně	Muzeum Zdeňka Buriana, Štramberk
Městské muzeum Rovensko pod Troskami	Oblastní muzeum v Mostě
Městské muzeum ve Františkových Lázních	Památník Antonína Dvořáka ve Vysoké u Příbrami
Městské muzeum Volary	Památník Antonína Dvořáka, Zlonice
Museum Fotoateliér Seidel, Český Krumlov	Pivovarské muzeum v Plzni
Muzeum a archiv Fráni Šrámka, Sobotka	Podřipské muzeum, Roudnice nad Labem
Muzeum betlémů Karlštejn	Pyšelské muzeum, Pyšely
Muzeum čokolády Choco-Story Praha	Sex Machines Museum, Praha
Muzeum fotografie a moderních obrazových médií, o.p.s. Jindřichův Hradec	Svatohostýnské muzeum, Svatý Hostýn
Muzeum Hlučinska, p. o., Hlučín	Vlastivědné muzeum Jesenicka, Jeseník
Muzeum hmčivství, Kostelec n. Č. lesy	Vlastivědné muzeum pro Vysoké nad Jizerou a okolí
Muzeum Jarošův mlýn, Veverská Bítýška	Vojenské muzeum Králíky
Muzeum Josefa Hyláka, Radnice	Wax Museum-Svět zábavy s.r.o. Muzeum voskových figurin Český Krumlov
Muzeum krajky, Prachatice	Zámecká expozice Choltice
Muzeum města Ústí nad Labem	Železniční muzeum lokálky Doudleby-Vamberk-Rokytnice
Muzeum mučících nástrojů, Praha	

POŘADÍ GALERIÍ PODLE POČTU STÁLÝCH EXPOZIC

		v roce	
		2016	2015
1.	Národní galerie v Praze	19	16
2.	Uměleckoprůmyslové museum v Praze	10	11
3.	Muzeum umění a designu Benešov, p. o.	8	9
4.	Moravská galerie v Brně	6	6
5. - 6.	Muzeum umění Olomouc	5	5
5. - 6.	Oblastní galerie Liberec	5	5
7. - 11.	Strahovský klášter - obrazárna Praha	3	x
7. - 11.	Horácká galerie v Novém Městě na Moravě	3	3
7. - 11.	Galerie moderního umění v Hradci Králové	3	2
7. - 11.	Severočeská galerie výtvarného umění v Litoměřicích	3	3
7. - 11.	Galerie výtvarného umění v Chebu	3	2
12. - 17.	Krajská galerie výtvarného umění ve Zlíně	2	2
12. - 17.	Galerie výtvarného umění v Hodoníně	2	2
12. - 17.	Galerie ve věži, Planá	2	2
12. - 17.	x	x	x
12. - 17.	Městská galerie Vlastimila Rady Železný Brod	2	2
12. - 17.	Východočeská galerie v Pardubicích	2	1
Ostatní galerie vykázaly méně než 2 stálé expozice			

POŘADÍ GALERIÍ PODLE POČTU USPOŘÁDANÝCH VÝSTAV

		v roce			
		2016		2015	
		A	B	A	B
1.	Národní galerie v Praze	39	-	47	1
2.	Muzeum umění Olomouc	35	-	46	-
3.	Rabasova galerie Rakovník, p. o.	31	2	25	2
4. - 5.	Moravská galerie v Brně	29	3	31	1
4. - 5.	Oblastní galerie Vysočiny v Jihlavě	29	3	21	5
6.	Krajská galerie výtvarného umění ve Zlíně	26	1	24	7
7. - 10.	Galerie výtvarného umění v Ostravě	25	5	34	19
7. - 10.	Galerie Středočeského kraje, p. o., Kutná Hora	25	-	28	1
7. - 10.	Galerie umění Karlovy Vary	25	6	25	6
7. - 10.	Oblastní galerie Liberec	25	-	23	-
11.	Horácká galerie v Novém Městě na Moravě	24	3	34	5
12.	Galerie výtvarného umění v Chebu	23	-	19	-
13.	Muzeum umění a designu Benešov, p. o.	21	2	18	8
14.	Dům umění města Brna, p. o.	20	-	22	-
15. - 16.	Galerie hlavního města Prahy	18	3	23	-
15. - 16.	Uměleckoprůmyslové museum v Praze	18	3	19	5
17. - 19.	Galerie Klatovy/Klenová	17	-	25	1
17. - 19.	Alšova jihočeská galerie, Hluboká nad Vltavou	17	1	13	2
17. - 19.	Východočeská galerie v Pardubicích	17	-	19	1
20.	Galerie moderního umění v Roudnici nad Labem, p. o.	16	-	14	-
21.	Galerie výtvarného umění v Havlíčkově Brodě	15	1	13	5
22. - 24.	Galerie výtvarného umění v Náchodě	14	1	13	1
22. - 24.	x	x	x	x	x
22. - 24.	Strahovský klášter - obrazárna Praha	14	1	x	x
25.	Galerie výtvarného umění v Hodoníně	13	-	15	-
26.	Galerie Jirkov	12	-	11	-
27. - 28.	Galerie Josefa Lieslera Kadaň	11	-	12	-
27. - 28.	Městská galerie Vlastimila Rady Železný Brod	11	-	11	-
29.	Městská galerie Vysoké Mýto	10	-	12	-
Ostatní galerie vykazaly méně než 10 uspořádaných výstav					

POŘADÍ GALERIÍ PODLE POČTU NÁVŠTĚVNÍKŮ EXPOZIC A VÝSTAV

		v roce	
		2016	2015
1.	Národní galerie v Praze	712 690	543 308
2.	Galerie hlavního města Prahy	224 007	133 341
3.	Muzeum umění Olomouc	172 519	201 605
4.	Galerie Pravěk očima Zdeňka Buriana, ZOO Dvůr Králové	120 000	120 000
5.	Uměleckoprůmyslové museum v Praze	109 613	69 165
6.	Galerie výtvarného umění v Ostravě	79 823	100 514
7.	Moravská galerie v Brně	66 407	53 068
8.	Galerie Středočeského kraje, p. o., Kutná Hora	49 966	26 451
9.	Galerie Klatovy/Klenová	45 206	46 161
10.	Oblastní galerie Liberec	43 874	30 017
11.	Alšova jihočeská galerie, Hluboká nad Vltavou	41 274	60 128
12.	Strahovský klášter - obrazárna Praha	37 620	x
13.	Galerie výtvarného umění v Chebu	36 431	10 363
14.	Krajská galerie výtvarného umění ve Zlíně	32 215	23 731
15.	Dům umění města Brna, p. o.	24 951	20 324
16.	Západočeská galerie v Plzni, p. o.	24 726	33 121
17.	Galerie umění Karlovy Vary	22 910	22 282
18.	MěKS Doksy - muzeum Čtyřlístek	21 870	23 749
19.	Východočeská galerie v Pardubicích	18 256	20 560
20.	Oblastní galerie Vysočiny v Jihlavě	17 373	12 483

pokračování		v roce	
		2016	2015
21.	Galerie moderního umění v Roudnici nad Labem, p. o.	16 365	16 316
22.	Galerie výtvarného umění v Havlíčkově Brodě	11 771	7 413
23.	Rabasova galerie Rakovník, p. o.	11 662	10 533
24.	Severočeská galerie výtvarného umění v Litoměřicích	11 601	9 678
25.	Městská galerie Litomyšl	7 752	7 160
26.	Galerie moderního umění v Hradci Králové	7 266	4 709
27.	Horácká galerie v Novém Městě na Moravě	6 700	4 743
28.	Museum Montanelli, Praha	5 942	6 725
29.	Galerie výtvarného umění v Hodoníně	5 941	4 604
30.	x	x	x
31.	Muzeum umění a designu Benešov, p. o.	5 000	7 000
32.	Galerie výtvarného umění v Náchodě	4 789	3 518
33.	Galerie Josefa Lieslera Kadaň	4 374	6 349
34.	Městská galerie Vysoké Mýto	4 200	3 697
35.	Městská galerie Vlastimila Rady Železný Brod	2 123	2 185
36.	Galerie Felixe Jeneweina města Kutné Hory	1 966	2 043
37.	Galerie výtvarného umění v Mostě, p. o.	1 311	1 612
38.	Galerie ve věži, Planá	1 075	1 475
39.	Galerie Jirkov	1 026	1 313
Ostatní galerie vykázaly méně než 1 000 návštěvníků			

POŘADÍ GALERIÍ PODLE POČTU USPOŘÁDANÝCH KULTURNĚ VÝCHOVNÝCH AKCÍ S UVEDENÍM JEJICH NÁVŠTĚVNOSTI

A - celkový počet kulturně výchovných akcí B - počet návštěvníků kulturně výchovných akcí		v roce			
		2016		2015	
		A	B	A	B
1.	Moravská galerie v Brně	881	45 527	648	45 934
2.	Muzeum umění Olomouc	309	22 348	345	27 283
3.	Národní galerie v Praze	200	8 091	371	10 606
4.	Západočeská galerie v Plzni, p. o.	159	5 960	59	2 866
5.	Galerie umění Karlovy Vary	153	5 478	80	3 593
6.	Východočeská galerie v Pardubicích	150	5 580	109	5 320
7.	Alšova jihočeská galerie, Hluboká nad Vltavou	144	3 068	251	6 399
8.	Galerie moderního umění v Roudnici nad Labem, p. o.	140	6 337	79	5 038
9.	Galerie Středočeského kraje, p. o., Kutná Hora	97	4 690	92	1 250
10.	Galerie výtvarného umění v Ostravě	96	5 346	53	4 291
11.	Galerie hlavního města Prahy	84	1 120	45	1 740
12.	Galerie výtvarného umění v Náchodě	72	3 060	58	3 065
13.	Horácká galerie v Novém Městě na Moravě	70	13 580	71	8 765
14.	Muzeum umění a designu Benešov, p. o.	66	1 500	83	4 100
15.	Rabasova galerie Rakovník, p. o.	59	3 877	44	1 894
16.	Oblastní galerie Vysočiny v Jihlavě	44	6 412	50	6 053
17.	Oblastní galerie Liberec	43	10 034	28	12 393
18.	Galerie Klatovy/Klenová	39	3 140	27	3 694
19.	Galerie výtvarného umění v Havlíčkově Brodě	32	3 823	99	3 677
20.	Galerie výtvarného umění v Chebu	30	3 719	44	4 209
21.	Galerie Jirkov	25	196	17	232
22.	Dům umění města Brna, p. o.	23	1 548	66	2 098
23.	Severočeská galerie výtvarného umění v Litoměřicích	22	4 471	8	1 912
24.	Uměleckoprůmyslové museum v Praze	19	6 847	90	6 716
25.	Strahovský klášter - obrazárna Praha	17	3 260	x	x
26.	Městská galerie Litomyšl	15	336	-	-
27. - 28.	Krajská galerie výtvarného umění ve Zlíně	14	1 909	15	4 123
27. - 28.	Galerie výtvarného umění v Hodoníně	14	427	17	845
29.	Museum Montanelli, Praha	12	1 645	12	2 354
30.	Galerie Josefa Lieslera Kadaň	11	4 374	12	6 349
Ostatní galerie vykázaly méně než 10 uspořádaných kulturně výchovných akcí					

POŘADÍ MUZEÍ A PAMÁTNÍKŮ PODLE POČTU STÁLÝCH EXPOZIC

		v roce	
		2016	2015
1.	Hornické muzeum Příbram, p. o.	69	68
2.	Muzeum techniky a řemesel Koloveč	67	67
3.	Muzeum řemesel Letohrad	57	57
4.	Valašské muzeum v přírodě, Rožnov p. Radhoštěm	47	4
5. - 6.	Muzeum Novojičínska, p. o., Nový Jičín	27	26
5. - 6.	Technické muzeum v Brně	27	24
7. - 9.	Muzeum Vysočiny Jihlava, p. o.	26	26
7. - 9.	Národní zemědělské muzeum Praha, s.p.o.	26	23
7. - 9.	Muzeum T.G.M. Rakovník	26	25
10.	Národní muzeum, Praha	25	25
11.	Vlastivědné muzeum a galerie v České Lípě	24	24
12.	Regionální muzeum v Kolíně	23	10
13.	Sládečkovo vlastivědné muzeum v Kladně, p. o.	21	21
14.	Muzeum Jindřichohradecka, Jindřichův Hradec	20	20
15. - 19.	Národní technické muzeum, Praha	19	19
15. - 19.	Moravské zemské muzeum, Brno	19	19
15. - 19.	Muzeum v Bruntále, p. o.	19	19
15. - 19.	Národní ústav lidové kultury, Strážnice	19	19
15. - 19.	Vrbasovo muzeum, Ždánice	19	19
20. - 22.	Muzeum Mladoboleslavska, Mladá Boleslav	18	18
20. - 22.	Muzeum Komenského v Přerově	18	18
20. - 22.	Muzeum regionu Valašsko, p. o. Vsetín	18	18
23. - 24.	Muzeum Šumavy Sušice, p. o.	17	17
23. - 24.	Muzeum středního Pootaví Strakonice	17	17
25. - 27.	Západočeské muzeum v Plzni, p. o.	16	16
25. - 27.	Oblastní muzeum v Chomutově, p. o.	16	16
25. - 27.	Regionální muzeum v Teplicích	16	16
28. - 29.	Městské muzeum Frýdlant	15	15
28. - 29.	Městské muzeum a galerie Lomnice nad Popelkou	15	15

pokračování

		v roce	
		2016	2015
30. - 32.	Muzeum Brněnska, p. o.	14	14
30. - 32.	Prácheňské muzeum v Písku	14	14
30. - 32.	Regionální muzeum v Mikulově	14	13
33. - 37.	Muzeum městyse Suchdol n.O. a Muzeum Moravských bratří	13	13
33. - 37.	Polabské muzeum, p. o., Poděbrady	13	12
33. - 37.	Krkonošské muzeum Správy KRNP, Vrchlabí	13	13
33. - 37.	Památník Tereziín	13	13
33. - 37.	Muzeum hlavního města Prahy	13	11
38. - 42.	Muzeum města Brna	12	12
38. - 42.	Vlastivědné muzeum v Šumperku	12	12
38. - 42.	Městské muzeum Slavičín	12	12
38. - 42.	Slovácké muzeum v Uherském Hradišti, p. o.	12	12
38. - 42.	Městské muzeum Bystřice n. Pernštejnem	12	12
43. - 45.	Jihomoravské muzeum ve Znojmě, p. o.	11	11
43. - 45.	Muzeum Českého krasu, p. o., Beroun	11	12
43. - 45.	Místní vlastivědné muzeum, Železnice	11	11
46. - 58.	Husitské muzeum v Táboře	10	10
46. - 58.	x	x	x
46. - 58.	Muzeum Podblanicka p. o., Vlašim	10	10
46. - 58.	Vlastivědné muzeum ve Slaném	10	10
46. - 58.	Muzeum Kroměřížska, Kroměříž	10	10
46. - 58.	Vlastivědné muzeum v Olomouci	10	6
46. - 58.	Muzeum jihovýchodní Moravy ve Zlíně	10	5
46. - 58.	Muzeum Českého ráje, Turnov	10	10
46. - 58.	Muzeum města Mnichovo Hradiště	10	10
46. - 58.	Muzeum Těšínska, p. o., Český Těšín	10	10
46. - 58.	Masarykovo muzeum v Hodoníně, p. o.	10	10
46. - 58.	Městské muzeum Zlaté Hory	10	8
46. - 58.	Podkrušnohorské technické muzeum, Most	10	10

Ostatní muzea a památníky vykázaly méně než 10 stálých expozic

POŘADÍ MUZEÍ A PAMÁTNÍKŮ PODLE POČTU USPOŘÁDANÝCH VÝSTAV

A – počet výstav celkem
B – z toho putovních

		v roce			
		2016		2015	
		A	B	A	B
1.	Židovské muzeum v Praze	76	13	64	5
2.	Hornické muzeum Příbram, p. o.	67	3	68	4
3.	Národní muzeum, Praha	62	4	50	-
4.	Technické muzeum v Brně	46	2	59	16
5. - 6.	Muzeum regionu Valašsko, p. o. Vsetín	44	3	33	4
5. - 6.	Vlastivědné muzeum v Šumperku	44	8	42	9
7.	Muzeum Novojičínska, p. o., Nový Jičín	43	2	52	5
8.	Muzeum T.G.M. Rakovník	42	1	48	6
9.	Muzeum Vysočiny Jihlava, p. o.	38	3	34	2
10.	Regionální muzeum Mělník, p. o.	37	-	31	-
11.	Západočeské muzeum v Plzni, p. o.	36	2	36	3
12.	Muzeum jihovýchodní Moravy ve Zlíně	35	15	43	20
13. - 14.	Muzeum a galerie v Prostějově, p. o.	34	10	34	7
13. - 14.	Slovácké muzeum v Uherském Hradišti, p. o.	34	1	21	1
15.	Muzeum Mladoboleslavska, Mladá Boleslav	31	1	31	2
16.	Prácheňské muzeum v Písku	29	2	34	1
17. - 21.	Muzeum Brněnska, p. o.	28	2	28	4
17. - 21.	Muzeum Vyškovska, p. o.	28	-	34	-
17. - 21.	Jihomoravské muzeum ve Znojmě, p. o.	28	-	29	8
17. - 21.	Masarykovo muzeum v Hodoníně, p. o.	28	2	29	5
17. - 21.	x	x	x	x	x
22. - 24.	Památník národního písemnictví v Praze	27	4	46	15
22. - 24.	Městské muzeum Zámek Žirovnice	27	5	15	5
22. - 24.	Muzeum Českého ráje, Turnov	27	-	33	3

pokračování

		v roce			
		2016		2015	
		A	B	A	B
25. - 26.	Muzeum a galerie Orlických hor, Rychnov n. Kněžnou	26	9	24	-
25. - 26.	Vlastivědné muzeum a galerie v České Lípě	26	1	24	3
27. - 30.	Muzeum východních Čech v Hradci Králové	25	4	25	-
27. - 30.	Krkonošské muzeum Správy KRNP, Vrchlabí	25	1	31	2
27. - 30.	Muzeum Beskyd Frýdek-Místek	25	3	24	3
27. - 30.	Městské muzeum Krnov	25	-	26	-
31. - 32.	Městské muzeum Frýdlant	24	-	13	-
31. - 32.	Národní zemědělské muzeum Praha, s.p.o.	24	2	23	2
33. - 35.	Památník Karla Čapka, Stará Huť u Dobříše	23	20	29	26
33. - 35.	Ostravské muzeum, Ostrava	23	1	22	1
33. - 35.	Městské muzeum Rýmařov	23	-	22	3
36. - 41.	Muzeum romské kultury, Brno	22	7	11	2
36. - 41.	Muzeum Šumavy Sušice, p. o.	22	-	25	-
36. - 41.	MKZ Hranice, p. o. - středisko muzeum a galerie	22	-	18	-
36. - 41.	Památník Lidice	22	15	53	20
36. - 41.	Muzeum Třineckých železáren a města Třince	22	-	15	-
36. - 41.	Muzeum Podblanicka p. o., Vlašim	22	1	14	1
42. - 44.	Muzeum hlavního města Prahy	21	1	22	2
42. - 44.	Muzeum Komenského v Přerově	21	7	13	1
42. - 44.	Muzeum dr. Aleše Hrdličky, Humpolec	21	-	21	-
45. - 47.	Moravské zemské muzeum, Brno	20	3	38	4
45. - 47.	Polabské muzeum, p. o., Poděbrady	20	-	16	-
45. - 47.	Památník Terezin	20	12	19	9
Ostatní muzea a památníky vykazaly méně než 20 uspořádaných výstav					

POŘADÍ MUZEÍ A PAMÁTNÍKŮ PODLE POČTU NÁVŠTĚVNÍKŮ EXPOZIC A VÝSTAV

		v roce	
		2016	2015
1.	Muzeum hlavního města Prahy	1 436 837	1 257 522
2.	Židovské muzeum v Praze	659 865	629 126
3.	Vojenský historický ústav Praha	338 000	336 000
4.	Valašské muzeum v přírodě, Rožnov p. Radhoštěm	315 626	286 664
5.	Národní muzeum, Praha	291 896	270 231
6.	Národní technické muzeum, Praha	286 389	245 051
7.	Památník Terežín	282 199	270 564
8.	Muzeum Pražského Jezulátka, Praha	250 000	250 000
9.	Národní zemědělské muzeum Praha, s.p.o.	244 593	237 909
10.	Muzeum města Brna	166 628	149 893
11.	Muzeum jihovýchodní Moravy ve Zlíně	148 849	166 732
12.	Památník Lidice	144 891	67 392
13.	Vlastivědné muzeum v Olomouci	129 372	115 995
14.	Technické muzeum v Brně	128 773	107 101
15.	ŠKODA Muzeum, Mladá Boleslav	128 365	x
16.	Hornické muzeum Příbram, p. o.	128 012	127 777
17.	Regionální muzeum v Mikulově	123 016	82 386
18.	Moravské zemské muzeum, Brno	116 492	133 540
19.	České muzeum stříbra, Kutná Hora	115 389	110 325
20.	Jihočeské muzeum v Českých Budějovicích	113 469	73 337
21.	Muzeum regionu Valašsko, p. o. Vsetín	111 064	125 516
22.	Muzeum Komenského v Přerově	107 224	72 728
23.	Regionální muzeum v Kopřivnici	105 707	97 992
24.	Muzeum Vysočiny Jihlava, p. o.	103 072	91 008
25.	Muzeum Beskyd Frýdek-Místek	100 908	46 642
26.	Husitské muzeum v Táboře	96 262	96 868
27.	Zámek Slavkov-Austerlitz	94 190	52 201
28.	x	x	x
29.	Muzeum Brněnska, p. o.	89 494	65 671
30.	Muzeum v Bruntále, p. o.	86 581	122 078
31.	Slezské zemské muzeum, Opava	83 292	85 464
32.	Západočeské muzeum v Plzni, p. o.	81 752	104 694

pokračování

		v roce	
		2016	2015
33.	Vlastivědné muzeum Dr. Hostaše v Klatovech, p. o.	76 495	69 027
34.	Slovácké muzeum v Uherském Hradišti, p. o.	73 445	72 409
35.	Vlastivědné muzeum v Šumperku	70 466	71 894
36.	Polabské muzeum, p. o., Poděbrady	68 689	65 544
37.	x	x	x
38.	Muzeum Jindřichohradecka, Jindřichův Hradec	66 237	54 185
39.	Muzeum Kroměřížska, Kroměříž	62 540	69 861
40.	Muzeum komunismu Praha (Legacy s.r.o.)	62 340	57 830
41.	x	x	x
42.	Jihomoravské muzeum ve Znojmě, p. o.	60 932	41 469
43.	Masarykovo muzeum v Hodoníně, p. o.	60 313	34 953
44.	Muzeum Policie ČR, Praha	60 006	50 209
45.	Krkonošské muzeum Správy KRNP, Vrchlabí	59 880	51 445
46.	Muzeum čokolády a marcipánu, Tábor	58 227	-
47.	Národní ústav lidové kultury, Strážnice	58 136	53 701
48.	Muzeum T.G.M. Rakovník	55 762	55 528
49.	Muzeum středního Pootaví Strakonice	55 216	41 525
50.	Jan Becher Muzeum Karlovy Vary	55 151	52 157
51.	Ruční papírna - Muzeum papíru Velké Losiny	52 888	50 770
52.	Muzeum Vysočiny Třebíč, p. o.	52 752	28 948
53.	Národní památník hrdinů heydrichiády, Praha	50 680	58 699
54.	Muzeum Novojičínska, p. o., Nový Jičín	50 550	101 628
55.	Severočeské muzeum v Liberci, p. o.	49 062	45 275
56.	Regionální muzeum v Kolíně	48 821	21 567
57.	x	x	x
58.	x	x	x
59.	Muzeum Těšínska, p. o., Český Těšín	44 400	21 926
60.	Východočeské muzeum v Pardubicích	43 379	44 403
61.	Muzeum Mladoboleslavska, Mladá Boleslav	42 277	41 293
62.	Muzeum Českého ráje, Turnov	41 875	47 396
63.	Muzeum loutkářských kultur v Chrudimi	40 911	35 971
64.	Sklářské muzeum Moser, Karlovy Vary	40 764	x

Ostatní muzea a památníky vykázaly méně než 40 000 návštěvníků

POŘADÍ MUZEÍ A PAMÁTNÍKŮ PODLE POČTU USPOŘÁDANÝCH KULTURNĚ VÝCHOVNÝCH AKCÍ S UVEDENÍM JEJICH NÁVŠTĚVNOSTI

A – celkový počet kulturně výchovných akcí

B – počet návštěvníků kulturně výchovných akcí

		v roce			
		2016		2015	
		A	B	A	B
1.	Muzeum Policie ČR, Praha	573	30 198	477	23 467
2.	Muzeum Beskyd Frýdek-Místek	528	23 532	589	27 566
3.	Technické muzeum v Brně	507	59 015	492	51 525
4.	Muzeum Říčany, p. o.	431	8 871	494	9 009
5.	Muzeum a galerie v Prostějově, p. o.	358	14 226	498	12 857
6.	Muzeum Těšínska, p. o., Český Těšín	299	26 628	281	26 481
7.	Památník Terezín	248	8 538	231	8 242
8.	Národní muzeum, Praha	246	52 063	254	45 206
9.	Památník bratří Strnadlů a Jana Knebla Trojanovice	236	2 991	-	-
10.	Muzeum Vysočiny Jihlava, p. o.	235	10 488	233	10 906
11.	Východočeské muzeum v Pardubicích	189	27 642	114	16 796
12.	Vlastivědné muzeum Dr. Hostaše v Klatovech, p. o.	180	9 420	163	7 849
13.	Regionální muzeum Mělník, p. o.	164	19 439	173	8 326
14.	Židovské muzeum v Praze	163	5 449	147	4 202
15.	Muzeum Novojičínska, p. o., Nový Jičín	154	29 189	189	30 052
16.	Muzeum regionu Valašsko, p. o. Vsetín	125	18 584	191	19 840
17.	Muzeum Podblanicka p. o., Vlašim	121	5 143	81	5 708
18.	Jihomoravské muzeum ve Znojmě, p. o.	120	21 048	83	18 010
19.	Jihočeské muzeum v Českých Budějovicích	118	8 428	121	6 541
20.	Muzeum přírody Český ráj, Prachov	115	3 389	95	2 139
21.	x	x	x	x	x
22.	Slovácké muzeum v Uherském Hradišti, p. o.	110	10 421	97	9 839
23.	x	x	x	x	x
24.	Muzeum Brněnska, p. o.	108	5 784	51	4 573
25.	Muzeum jihovýchodní Moravy ve Zlíně	103	2 201	78	10 320
26.	Muzeum T.G.M. Rakovník	102	18 258	92	18 007
27.	Husitské muzeum v Táboře	101	8 009	104	6 518
28.	Ostravské muzeum, Ostrava	100	4 152	79	2 391

pokračování

		v roce			
		2016		2015	
		A	B	A	B
29.	Regionální muzeum a galerie Jičín	98	2 259	97	1 794
30.	Muzeum Komenského v Přerově	97	30 162	90	45 014
31.	Oblastní muzeum v Chomutově, p. o.	93	2 036	100	2 290
32.	ŠKODA Muzeum, Mladá Boleslav	92	32 450	x	x
33. - 34.	Muzeum romské kultury, Brno	91	5 438	131	7 356
33. - 34.	Masarykovo muzeum v Hodoníně, p. o.	91	13 610	67	7 165
35. - 36.	Moravské zemské muzeum, Brno	90	28 441	88	40 340
35. - 36.	Krkonoské muzeum Správy KRNP, Vrchlabí	90	7 114	99	8 050
37.	Oblastní muzeum v Děčíně, p. o.	89	5 440	61	4 668
38.	Západočeské muzeum v Plzni, p. o.	88	7 744	139	15 638
39.	Hornické muzeum Příbram, p. o.	86	33 210	87	31 470
40. - 41.	Vlastivědné muzeum v Olomouci	80	23 134	49	3 262
40. - 41.	Muzeum hlavního města Prahy	80	2 500	432	17 682
42.	Slezské zemské muzeum, Opava	79	16 965	35	24 552
43.	Muzeum města Brna	74	34 313	14	20 729
44.	Sládečkovovo vlastivědné muzeum v Kladně, p. o.	73	8 338	29	7 844
45. - 46.	Severočeské muzeum v Liberci, p. o.	72	6 562	51	5 000
45. - 46.	Muzeum Českého lesa v Tachově	72	3 692	64	3 821
47.	Vlastivědné muzeum a galerie v České Lípě	71	4 183	69	3 698
48.	Oblastní muzeum v Lounech, p. o.	70	8 647	36	4 349
49.	Památník Lidice	68	5 500	219	11 458
50. - 52.	Národní zemědělské muzeum Praha, s.p.o.	67	89 752	55	43 934
50. - 52.	Valašské muzeum v přírodě, Rožnov p. Radhoštěm	67	124 101	69	123 453
50. - 52.	Muzeum v Bruntále, p. o.	67	46 192	70	45 462
53.	Muzeum Vyškovska, p. o.	63	6 841	98	6 396
54.	Vlastivědné muzeum v Šumperku	60	10 041	45	8 659
Ostatní muzea a památníky vykazaly méně než 60 uspořádaných kulturně výchovných akcí					

PAMÁTKOVÉ OBJEKTY

Předmětem statistického zjišťování jsou památkové objekty zpřístupněné návštěvníkům za vstupné v r. 2016. Patří sem hrady, zámky, kláštery, kostely, zříceniny, mlýny, věže apod. Památkové objekty, které jsou ve správě muzea nebo galerie, nejsou do této kapitoly zařazeny a jsou šetřeny výkazem o muzeu a galerii. Pokud je zpřístupněný památkový objekt zčásti využit muzeem, galerií, popřípadě jiným kulturním zařízením, zpracovává se pro každou část příslušný výkaz. Z celkového počtu 316 šetřených objektů je 119 ve správě Národního památkového ústavu, který je příspěvkovou organizací Ministerstva kultury, 5 ve správě jiných resortů, 87 ve správě krajů, obcí a měst, 11 je zřizováno spolky dle zákona č.89/2012 Sb., 6 obecně prospěšnými společnostmi aj., 40 církví a 48 podnikateli a jinými subjekty.

Od roku 2012, kdy činil počet návštěvníků památkových objektů 11 608 228 osob, se v r. 2016 zvýšil na 14 139 512 osob, tedy na 121,8 % oproti r. 2012. Při porovnání průměrné návštěvnosti na jeden památkový objekt, která činila 39 350 osob v r. 2012 a v r. 2016 44 745 osob, je patrný nárůst o 13,7 %.

Památkové objekty se uplatňují ve společenském a kulturním životě obcí a měst. Pořádají se zde nejen drobné kulturní akce v rámci prohlídek (tanec, hraní hudebních skladeb v dobovém oděvu, šerm, scény ze života na zámku apod.), ale i výstavy, koncerty, divadelní představení apod. Počet těchto kulturních akcí závisí nejen na organizačních schopnostech správců jednotlivých památkových objektů, ale i na dostatečné nabídce různých divadelních a hudebních souborů, šermířských skupin apod. z blízkého okolí. Počet kulturních akcí bývá kolísavý. V r. 2012 bylo uspořádáno 13 388 různých akcí, v r. 2016 14 946, což představuje nárůst o 11,6 %. Počet návštěvníků kulturních akcí má v uvedeném období mírně stoupající tendenci, a to z 4 216 773 osob v r. 2012 až 4 355 138 osob v r. 2016. Návštěvnost vykazuje růst o 3,3 %. Vedle pořádání různých kulturních akcí se památkové objekty snaží zvýšit svou atraktivnost pro návštěvníky pořádáním nočních prohlídek, různými žánrovými obrázky ze života na hradech a zámcích, zpřístupňováním nových prohlídkových okruhů a také prodlužováním sezóny.

Ve skupině památek ve správě Národního památkového ústavu, jiných resortů, krajů, obcí a měst stoupl v r. 2016 počet návštěvníků na 10 086 773 osob, což představuje nárůst o 43,1 % proti r. 2012. Nárůst je patrný i v průměrném počtu návštěvníků na jeden památkový objekt. V r. 2012 to bylo 37 096 osob, zatímco v r. 2016 už 47 805 osob, tedy o 28,9 % více.

V další skupině sledovaných památek, které jsou v majetku či správě spolků, obecně prospěšných společností a církve se počet objektů od r. 2012 zvýšil ze 46 na 57 v r. 2016. I počet návštěvníků v uvedeném období stoupal. V r. 2012 navštívilo tuto skupinu památek 1 973 118 a v r. 2016 už 2 984 716 osob; návštěvnost tedy vzrostla o 51,3 %. Průměrný počet návštěvníků na jeden objekt v průběhu pěti let stoupal. Ze 42 894 v r. 2012 vzrostl na 52 363 v r. 2016, což představuje nárůst o 22,1 %.

Ve třetí skupině památek, kde jsou uvedeny objekty v majetku či správě podnikatelských subjektů a podnikatelů bylo v r. 2012 statisticky šetřeno 59 památkových objektů a v r. 2016 jen 48. Počet návštěvníků poklesl za sledované období z 2 586 835 na 1 068 023 osob, což představuje pokles o 58,7 %. Průměrný počet návštěvníků na jeden objekt se v této skupině památek výrazně snížil, a to z původních 43 845 osob v r. 2012 na 22 250 osob v r. 2016, tedy o 49,3 %.

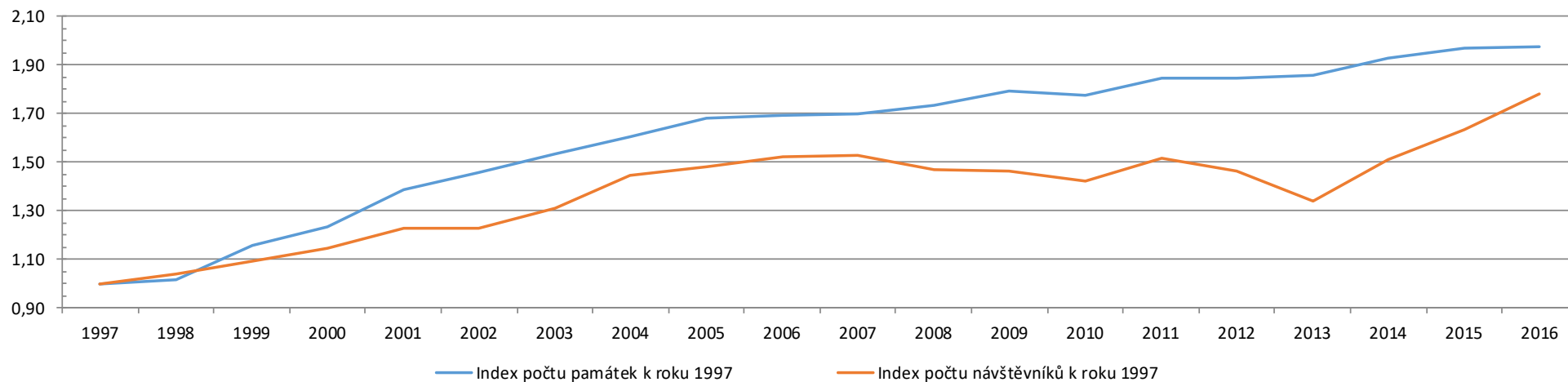
Z památkových objektů na území České republiky je jich 12 zapsáno v seznamu UNESCO. Patří mezi ně historická centra Prahy, Českého Krumlova, Telče (zaps. 12/1992) a Kutné Hory (zaps. 12/1995), vesnická rezervace Holašovice (zaps. 12/1998), poutní kostel sv. Jana Nepomuckého na Zelené hoře ve Žďáru nad Sázavou (zaps. 12/1994), Lednicko-valtický areál (zaps. 12/1996), areál Arcibiskupského zámku a Květná a Podzámecké zahrady v Kroměříži (zaps. 12/1998), renesanční zámek a historické centrum v Litomyšli (zaps. 11/1999), sloup Nejsvětější Trojice v Olomouci (zaps. 11/2000), vila Tugendhat v Brně (zaps. 12/2001), židovská čtvrť a románsko-gotická bazilika sv. Prokopa v Třebíči (zaps. 7/2003). Do statistického šetření jsou zařazeny jednotlivé památky, v nichž se vybírá vstupné.

VÝVOJ VYBRANÝCH UKAZATELŮ V LETECH 1997 – 2016

Památky zpřístupněné za vstupné

	1997	1998	1999	2000	2001	2002	2003	2004	2005	2006	2007	2008	2009	2010	2011	2012	2013	2014	2015	2016
Počet hradů, zámků a ostatních památek za vstupné	160	163	185	197	222	233	245	257	269	271	272	277	287	284	295	295	297	308	315	316
Index počtu památek k roku 1996	1,00	1,02	1,16	1,23	1,39	1,46	1,53	1,61	1,68	1,69	1,70	1,73	1,79	1,78	1,84	1,84	1,86	1,93	1,97	1,98
Počet návštěvníků v tis.	7 952,2	8 256,3	8 693,3	9 089,7	9 755,2	9 761,8	10 420,4	11 489,6	11 796,8	12 108,8	12 167,9	11 681,1	11 616,0	11 325,0	12 032,0	11 627,0	10 673,0	11 992,0	13 006,0	14 139,5
Index počtu návštěvníků k roku 1996	1,00	1,04	1,09	1,14	1,23	1,23	1,31	1,44	1,48	1,52	1,53	1,47	1,46	1,42	1,51	1,46	1,34	1,51	1,64	1,78
Počet návštěvníků na 1 tis. obyv.	772,4	802,9	846,3	889,0	954,1	957,0	1 021,4	1 125,7	1 152,7	1 180,6	1 178,8	1 120,0	1 107,2	1 076,8	1 146,4	1 106,4	1 015,5	1 139,4	1 232,3	1 338,5

Dynamika vývoje počtu památek a jejich návštěvníků



VYBRANÉ INDIKÁTORY ZE STATISTICKÝCH VÝKAZŮ O PAMÁTKOVÝCH OBJEKTECH S KULTURNĚ VÝCHOVNÝM VYUŽITÍM V ROCE 2016

		Celkem	Zřizovatelé		
			státní správa, kraje, obce a města	podnikatelské subjekty	ostatní
Počet hradů, zámků a ostatních památek zpřístupněných návštěvníkům za vstupné		316	211	48	57
Počet návštěvníků těchto objektů		14 139 512	10 086 773	1 068 023	2 984 716
Průměrný počet návštěvníků na jeden památkový objekt		44 745	47 805	22 250	52 363
Celkový počet inventárních jednotek mobiliárního fondu památkových objektů		1 103 413	1 063 904	34 470	5 039
Celkový počet svazků knihovního fondu sbírkové povahy		932 014	705 139	52 413	174 462
Počet kulturních akcí uskutečněných v památkových objektech		14 946	12 659	920	1 367
v tom	samostatné výstavy	662	529	62	71
	samostatné koncerty	1 575	1 031	128	416
	dramatická vystoupení	1 273	991	146	136
	kulturní akce při prohlídkách, noční prohlídky	9 170	8 535	294	341
	akce tradiční lidové kultury	395	227	147	21
	ostatní	1 871	1 346	143	382
Počet návštěvníků těchto kulturních akcí		4 355 138	3 098 693	628 421	628 024
v tom	návštěvníků samostatných výstav	2 234 691	1 606 073	201 427	427 191
	návštěvníků samostatných koncertů	368 387	261 572	40 773	66 042
	návštěvníků dramatických vystoupení	358 884	246 561	89 503	22 820
	návštěvníků kulturních akcí při prohlídkách a návštěvníků nočních prohlídek	488 604	347 610	103 383	37 611
	návštěvníků akcí tradiční lidové kultury	362 753	253 085	86 067	23 601
	návštěvníků ostatních akcí	541 819	383 792	107 268	50 759
Počet počítačů připojených na Internet		1 521	1 312	90	119
z toho přístupných veřejnosti		60	49	2	9
Počet vydaných publikací nebo katalogů		45	19	3	23

VYBRANÉ ÚDAJE ZE STATISTICKÝCH VÝKAZŮ O PAMÁTKOVÝCH OBJEKTECH S KULTURNĚ VÝCHOVNÝM VYUŽITÍM ZA ROK 2016

(Pro porovnání jsou uvedeny i údaje od roku 2012)

	2016	%	2015	%	2014	%	2013	%	2012	%	
Počet hradů, zámků a ostatních památek zpřístupněných návštěvníkům za vstupné	316	107,1	315	106,8	308	104,4	297	100,7	295	100,0	
Počet návštěvníků těchto objektů	14 139 512	121,8	13 006 002	112,0	11 991 561	103,3	10 673 420	91,9	11 608 228	100,0	
Průměrný počet návštěvníků na jeden památkový objekt	44 745	113,7	41 289	104,9	38 934	98,9	35 937	91,3	39 350	100,0	
Celkový počet inventárních jednotek mobiliárního fondu památkových objektů	1 103 413	106,6	1 094 455	105,8	1 089 808	105,3	1 163 547	112,5	1 034 716	100,0	
Celkový počet svazků knihovního fondu sbírkové povahy	932 014	108,5	947 717	110,3	882 093	102,7	909 401	105,9	858 887	100,0	
Počet kulturních akcí uskutečněných v památkových objektech	14 946	111,6	15 768	117,8	12 905	96,4	14 042	104,9	13 388	100,0	
v tom	samostatné výstavy	662	104,9	675	107,0	639	101,3	597	94,6	631	100,0
	samostatné koncerty	1 575	122,2	1 354	105,0	1 269	98,4	1 415	109,8	1 289	100,0
	dramatická vystoupení	1 273	137,5	1 162	125,5	996	107,6	1 345	145,2	926	100,0
	kulturní akce při prohlídkách, noční prohlídky	9 170	108,0	10 187	120,0	8 043	94,7	8 408	99,0	8 491	100,0
	akce tradiční lidové kultury	395	161,2	208	84,9	306	124,9	190	77,6	245	100,0
	ostatní	1 871	103,6	2 182	120,8	1 652	91,5	2 087	115,6	1 806	100,0
Počet návštěvníků těchto kulturních akcí	4 355 138	103,3	4 374 719	103,7	4 014 563	95,2	3 906 185	92,6	4 216 773	100,0	
v tom	návštěvníků samostatných výstav	2 234 691	96,3	1 999 758	86,2	2 108 116	90,9	2 002 068	86,3	2 319 966	100,0
	návštěvníků samostatných koncertů	368 387	118,6	320 858	103,3	319 522	102,9	320 202	103,1	310 629	100,0
	návštěvníků dramatických vystoupení	358 884	236,0	314 752	206,9	236 762	155,7	276 334	181,7	152 093	100,0
	návštěvníků kulturních akcí při prohlídkách a návštěvníků nočních prohlídek	488 604	98,2	628 496	126,3	471 605	94,8	452 646	91,0	497 515	100,0
	návštěvníků akcí tradiční lidové kultury	362 753	130,4	340 264	122,4	367 730	132,2	252 531	90,8	278 082	100,0
	návštěvníků ostatních akcí	541 819	82,3	770 591	117,0	510 828	77,6	602 404	91,5	658 488	100,0
Počet počítačů připojených na Internet	1 521	142,7	1 403	131,6	1 201	112,7	1 170	109,8	1 066	100,0	
z toho přístupných veřejnosti	60	139,5	53	123,3	43	100,0	41	95,3	43	100,0	
Počet vydaných publikací nebo katalogů	45	95,7	55	117,0	53	112,8	56	119,1	47	100,0	

VYBRANÉ ÚDAJE ZE STATISTICKÝCH VÝKAZŮ O PAMÁTKOVÝCH OBJEKTECH S KULTURNĚ VÝCHOVNÝM VYUŽITÍM ZA ROK 2016

Památkové objekty zřizované MK, jinými resorty, kraji, obcemi a městy

(Pro porovnání jsou uvedeny i údaje od roku 2012)

	2016	%	2015	%	2014	%	2013	%	2012	%	
Počet hradů, zámků a ostatních památek zpřístupněných návštěvníkům za vstupné	211	111,1	207	108,9	204	107,4	193	101,6	190	100,0	
Počet návštěvníků těchto objektů	10 086 773	143,1	9 075 459	128,8	8 387 161	119,0	7 447 109	105,7	7 048 275	100,0	
Průměrný počet návštěvníků na jeden památkový objekt	47 805	128,9	43 843	118,2	41 114	110,8	38 586	104,0	37 096	100,0	
Celkový počet inventárních jednotek mobiliárního fondu památkových objektů	1 063 904	106,3	1 052 267	105,2	1 047 198	104,7	1 140 126	114,0	1 000 482	100,0	
Celkový počet svazků knihovního fondu sbírkové povahy	705 139	108,2	705 563	108,3	640 560	98,3	682 917	104,8	651 711	100,0	
Počet kulturních akcí uskutečněných v památkových objektech	12 659	108,2	13 493	115,3	11 351	97,0	12 611	107,8	11 701	100,0	
v tom	samostatné výstavy	529	111,6	549	115,8	522	110,1	463	97,7	474	100,0
	samostatné koncerty	1 031	109,1	963	101,9	901	95,3	1 035	109,5	945	100,0
	dramatické vystoupení	991	131,6	949	126,0	864	114,7	1 178	156,4	753	100,0
	kulturní akce při prohlídkách, noční prohlídky	8 535	108,1	9 290	117,6	7 476	94,6	8 023	101,6	7 899	100,0
	akce tradiční lidové kultury	227	120,7	155	82,4	241	128,2	139	73,9	188	100,0
	ostatní	1 346	93,3	1 587	110,1	1 347	93,4	1 773	123,0	1 442	100,0
Počet návštěvníků těchto kulturních akcí	3 098 693	103,8	3 179 737	106,5	3 124 063	104,6	3 076 056	103,0	2 985 388	100,0	
v tom	návštěvníků samostatných výstav	1 606 073	102,2	1 495 900	95,2	1 649 166	105,0	1 590 124	101,2	1 570 810	100,0
	návštěvníků samostatných koncertů	261 572	112,9	232 204	100,3	249 095	107,5	250 329	108,1	231 618	100,0
	návštěvníků dramatických vystoupení	246 561	213,7	221 421	191,9	200 106	173,5	242 997	210,7	115 354	100,0
	návštěvníků kulturních akcí při prohlídkách a návštěvníků nočních prohlídek	347 610	80,9	446 192	103,9	400 097	93,1	383 754	89,3	429 635	100,0
	návštěvníků akcí tradiční lidové kultury	253 085	169,7	231 789	155,4	262 840	176,2	126 425	84,8	149 174	100,0
	návštěvníků ostatních akcí	383 792	78,5	552 231	113,0	359 881	73,6	482 427	98,7	488 797	100,0
Počet počítačů připojených na Internet	1 312	145,8	1 218	135,3	1 048	116,4	1 025	113,9	900	100,0	
z toho přístupných veřejnosti	49	136,1	40	111,1	37	102,8	34	94,4	36	100,0	
Počet vydaných publikací nebo katalogů	19	100,0	18	94,7	30	157,9	25	131,6	19	100,0	

VYBRANÉ ÚDAJE ZE STATISTICKÝCH VÝKAZŮ O PAMÁTKOVÝCH OBJEKTECH S KULTURNĚ VÝCHOVNÝM VYUŽITÍM ZA ROK 2016

Památkové objekty zřizované spolky a obecně prospěšnými společnostmi

(Pro porovnání jsou uvedeny i údaje od roku 2012)

		2016	%	2015	%	2014	%	2013	%	2012	%
Počet hradů, zámků a ostatních památek zpřístupněných návštěvníkům za vstupné		57	123,9	54	117,4	51	110,9	48	104,3	46	100,0
Počet návštěvníků těchto objektů		2 984 716	151,3	2 646 330	134,1	2 518 480	127,6	2 105 105	106,7	1 973 118	100,0
Průměrný počet návštěvníků na jeden památkový objekt		52 363	122,1	49 006	114,2	49 382	115,1	43 856	102,2	42 894	100,0
Celkový počet inventárních jednotek mobiliárního fondu památkových objektů		5 039	241,1	3 561	170,4	4 368	209,0	2 014	96,4	2 090	100,0
Celkový počet svazků knihovního fondu sbírkové povahy		174 462	174,5	170 010	170,0	174 462	174,5	170 010	170,0	100 000	100,0
Počet kulturních akcí uskutečněných v památkových objektech		1 367	243,7	938	167,2	747	133,2	685	122,1	561	100,0
v tom	samostatné výstavy	71	98,6	65	90,3	67	93,1	61	84,7	72	100,0
	samostatné koncerty	416	177,0	285	121,3	276	117,4	268	114,0	235	100,0
	dramatická vystoupení	136	226,7	63	105,0	38	63,3	67	111,7	60	100,0
	kulturní akce při prohlídkách, noční prohlídky	341	516,7	267	404,5	205	310,6	125	189,4	66	100,0
	akce tradiční lidové kultury	21	233,3	14	155,6	23	255,6	14	155,6	9	100,0
	ostatní	382	321,0	244	205,0	138	116,0	150	126,1	119	100,0
Počet návštěvníků těchto kulturních akcí		628 024	202,6	502 966	162,3	386 939	124,8	354 407	114,3	309 992	100,0
v tom	návštěvníků samostatných výstav	427 191	229,2	287 477	154,3	264 935	142,2	217 468	116,7	186 355	100,0
	návštěvníků samostatných koncertů	66 042	194,0	51 319	150,8	37 232	109,4	34 676	101,9	34 041	100,0
	návštěvníků dramatických vystoupení	22 820	615,1	16 635	448,4	4 933	133,0	5 420	146,1	3 710	100,0
	návštěvníků kulturních akcí při prohlídkách a návštěvníků nočních prohlídek	37 611	276,0	86 938	638,0	32 240	236,6	18 567	136,3	13 626	100,0
	návštěvníků akcí tradiční lidové kultury	23 601	50,2	17 088	36,4	19 903	42,4	52 511	111,8	46 970	100,0
	návštěvníků ostatních akcí	50 759	200,7	43 509	172,0	27 696	109,5	25 765	101,9	25 290	100,0
Počet počítačů připojených na Internet		119	201,7	90	152,5	73	123,7	62	105,1	59	100,0
z toho přístupných veřejnosti		9	300,0	10	333,3	5	166,7	4	133,3	3	100,0
Počet vydaných publikací nebo katalogů		23	100,0	29	126,1	20	87,0	24	104,3	23	100,0

VYBRANÉ ÚDAJE ZE STATISTICKÝCH VÝKAZŮ O PAMÁTKOVÝCH OBJEKTECH S KULTURNĚ VÝCHOVNÝM VYUŽITÍM ZA ROK 2016

Památkové objekty zřizované podnikatelskými subjekty a podnikateli za rok 2016

(Pro porovnání jsou uvedeny i údaje od roku 2012)

	2016	%	2015	%	2014	%	2013	%	2012	%	
Počet hradů, zámků a ostatních památek zpřístupněných návštěvníkům za vstupné	48	81,4	54	91,5	53	89,8	56	94,9	59	100,0	
Počet návštěvníků těchto objektů	1 068 023	41,3	1 284 213	49,6	1 085 920	42,0	1 121 206	43,3	2 586 835	100,0	
Průměrný počet návštěvníků na jeden památkový objekt	22 250	50,7	23 782	54,2	20 489	46,7	20 022	45,7	43 845	100,0	
Celkový počet inventárních jednotek mobiliárního fondu památkových objektů	34 470	107,2	38 627	120,2	38 242	119,0	21 407	66,6	32 144	100,0	
Celkový počet svazků knihovního fondu sbírkové povahy	52 413	48,9	72 144	67,3	67 071	62,6	56 474	52,7	107 176	100,0	
Počet kulturních akcí uskutečněných v památkových objektech	920	81,7	1 337	118,7	807	71,7	746	66,3	1 126	100,0	
v tom	samostatné výstavy	62	72,9	61	71,8	50	58,8	73	85,9	85	100,0
	samostatné koncerty	128	117,4	106	97,2	92	84,4	112	102,8	109	100,0
	dramatická vystoupení	146	129,2	150	132,7	94	83,2	100	88,5	113	100,0
	kulturní akce při prohlídkách, noční prohlídky	294	55,9	630	119,8	362	68,8	260	49,4	526	100,0
	akce tradiční lidové kultury	147	306,3	39	81,3	42	87,5	37	77,1	48	100,0
	ostatní	143	58,4	351	143,3	167	68,2	164	66,9	245	100,0
Počet návštěvníků těchto kulturních akcí	628 421	68,2	692 016	75,1	506 264	54,9	475 722	51,6	921 393	100,0	
v tom	návštěvníků samostatných výstav	201 427	35,8	216 381	38,4	194 015	34,5	194 476	34,6	562 801	100,0
	návštěvníků samostatných koncertů	40 773	90,7	37 335	83,0	33 132	73,7	35 197	78,3	44 970	100,0
	návštěvníků dramatických vystoupení	89 503	271,0	76 696	232,2	31 723	96,0	27 917	84,5	33 029	100,0
	návštěvníků kulturních akcí při prohlídkách a návštěvníků nočních prohlídek	103 383	190,6	95 366	175,8	39 136	72,1	50 325	92,8	54 254	100,0
	návštěvníků akcí tradiční lidové kultury	86 067	105,0	91 387	111,5	84 987	103,7	73 595	89,8	81 938	100,0
	návštěvníků ostatních akcí	107 268	74,3	174 851	121,1	123 271	85,4	94 212	65,2	144 401	100,0
Počet počítačů připojených na Internet	90	84,1	95	88,8	80	74,8	83	77,6	107	100,0	
z toho přístupných veřejnosti	2	50,0	3	75,0	1	25,0	3	75,0	4	100,0	
Počet vydaných publikací nebo katalogů	3	60,0	8	160,0	3	60,0	7	140,0	5	100,0	

PŘEHLED O POČTU PAMÁTKOVÝCH OBJEKTŮ, JEJICH NÁVŠTĚVNOSTI A VYBRANÉM VSTUPNÉM V JEDNOTLIVÝCH KRAJÍCH ČESKÉ REPUBLIKY V ROCE 2016

Památkové objekty zřizované MK prostřednictvím NPÚ, jinými resorty, kraji, obcemi a městy

	Počet		Vybrané vstupné (v tis. Kč) *	Průměrné vstupné na 1 návštěvníka (v Kč) *
	hradů, zámků a ostatních památek	návštěvníků památkových objektů		
Hlavní město Praha	9	3 093 133	508 453,3	164,38
Středočeský kraj	24	1 148 581	93 937,9	81,79
Jihočeský kraj	19	1 271 884	115 564,0	90,86
Plzeňský kraj	19	405 364	23 020,1	56,79
Karlovarský kraj	4	117 426	9 625,8	81,97
Ústecký kraj	33	422 379	18 309,3	43,35
Liberecký kraj	13	570 208	36 394,2	63,83
Královéhradecký kraj	10	380 823	18 937,2	49,73
Pardubický kraj	9	312 017	19 626,4	62,90
Kraj Vysočina	11	228 677	12 197,3	53,34
Jihomoravský kraj	29	1 219 108	87 480,4	71,76
Olomoucký kraj	9	315 248	19 277,0	61,15
Zlínský kraj	12	460 121	29 395,7	63,89
Moravskoslezský kraj	10	141 804	5 318,1	37,50

* Vstupné nebylo uvedeno za všechny objekty, proto lze považovat údaj pouze za orientační

PŘEHLED O POČTU PAMÁTKOVÝCH OBJEKTŮ, JEJICH NÁVŠTĚVNOSTI A VYBRANÉM VSTUPNÉM V JEDNOTLIVÝCH KRAJÍCH ČESKÉ REPUBLIKY V ROCE 2016

Památkové objekty zřizované spolky dle zák. 89/2012 Sb., obecně prospěšnými společnostmi a církví

	Počet		Vybrané vstupné (v tis. Kč) *	Průměrné vstupné na 1 návštěvníka (v Kč) *
	hradů, zámků a ostatních památek	návštěvníků památkových objektů		
Hlavní město Praha	7	841 260	85 441,0	101,56
Středočeský kraj	14	1 058 276	69 740,1	65,90
Jihočeský kraj	5	43 559	2 647,0	60,77
Plzeňský kraj	7	161 498	7 275,8	45,05
Karlovarský kraj	x	x	x	x
Ústecký kraj	1	12 783	431,0	33,72
Liberecký kraj	x	x	x	x
Královéhradecký kraj	x	x	x	x
Pardubický kraj	1	9 729	558,4	57,40
Kraj Vysočina	6	83 413	4 457,6	53,44
Jihomoravský kraj	3	270 771	1 915,5	7,07
Olomoucký kraj	3	8 244	85,9	10,42
Zlínský kraj	x	x	x	x
Moravskoslezský kraj	0	0	0,0	0,00

* Vstupné nebylo uvedeno za všechny objekty, proto lze považovat údaj pouze za orientační.

x Správa památkového objektu nedala souhlas k zveřejnění údajů.

PŘEHLED O POČTU PAMÁTKOVÝCH OBJEKTŮ, JEJICH NÁVŠTĚVNOSTI A VYBRANÉM VSTUPNÉM V JEDNOTLIVÝCH KRAJÍCH ČESKÉ REPUBLIKY V ROCE 2016

Památkové objekty zřizované podnikatelskými subjekty a podnikateli

	Počet		Vybrané vstupné (v tis. Kč) *	Průměrné vstupné na 1 návštěvníka (v Kč) *
	hradů, zámků a ostatních památek	návštěvníků památkových objektů		
Hlavní město Praha	1	3 230	70,2	21,73
Středočeský kraj	7	233 796	18 524,6	79,23
Jihočeský kraj	11	106 315	6 726,5	63,27
Plzeňský kraj	x	x	x	x
Karlovarský kraj	3	9 374	677,4	72,26
Ústecký kraj	x	x	x	x
Liberecký kraj	2	66 479	4 252,3	63,96
Královéhradecký kraj	10	476 767	21 834,6	45,80
Pardubický kraj	3	9 841	667,1	67,79
Kraj Vysočina	x	x	x	x
Jihomoravský kraj	2	14 488	967,0	66,74
Olomoucký kraj	x	x	x	x
Zlínský kraj	1	1 354	131,0	96,75
Moravskoslezský kraj	1	96 699	1 908,0	19,73

* Vstupné nebylo uvedeno za všechny objekty, proto lze považovat údaj pouze za orientační.
x Správa památkového objektu nedala souhlas k zveřejnění údajů.

PŘEHLED O POČTU KULTURNÍCH AKCÍ A JEJICH NÁVŠTĚVNOSTI, USKUTEČNĚNÝCH V PAMÁTKOVÝCH OBJEKTECH V JEDNOTLIVÝCH KRAJÍCH ČESKÉ REPUBLIKY V ROCE 2016

POČET KULTURNÍCH AKCÍ V PAMÁTKOVÝCH OBJEKTECH A JEJICH NÁVŠTĚVNOST

Památkové objekty zřizované MK prostřednictvím NPÚ, jinými resorty, kraji, obcemi a městy

	Celkem kulturních akcí	v tom						Celkem návštěvníků	v tom					
		samostatných výstav	samostatných koncertů	dramatických vystoupení	kulturních akcí při prohlídkách a nočních prohlídek	tradiční lidové kultury	ostatních		samostatných výstav	samostatných koncertů	dramatických vystoupení	kulturních akcí při prohlídkách a nočních prohlídek	akcí tradiční lidové kultury	ostatních
Hlavní město Praha	772	59	153	200	85	7	268	469 085	251 661	37 864	32 538	17 665	11 000	118 357
Středočeský kraj	1 532	73	194	144	954	26	141	336 320	126 029	45 841	34 935	52 827	45 005	31 683
Jihočeský kraj	606	54	89	245	81	10	127	294 341	168 886	11 427	74 629	9 647	17 962	11 790
Plzeňský kraj	878	43	62	86	542	36	109	253 530	160 130	8 663	13 848	17 205	17 385	36 299
Karlovarský kraj	41	5	4	0	9	1	22	11 106	6 827	334	0	924	70	2 951
Ústecký kraj	1 133	81	153	91	547	21	240	293 011	126 833	15 580	10 991	26 342	71 664	41 601
Liberecký kraj	902	13	25	20	784	9	51	220 266	114 100	6 355	8 620	34 338	22 884	33 969
Královéhradecký kraj	815	12	67	16	673	4	43	116 484	54 238	7 790	14 144	12 081	5 752	22 479
Pardubický kraj	292	14	33	15	178	32	20	171 892	76 667	22 565	6 929	24 241	20 310	21 180
Kraj Vysočina	256	28	59	29	122	3	15	101 173	53 875	28 814	4 289	8 526	890	4 779
Jihomoravský kraj	1 452	47	106	96	1 105	5	93	365 420	233 659	42 973	27 214	27 081	5 402	29 091
Olomoucký kraj	3 487	30	27	20	3 220	56	134	204 801	57 951	12 549	11 598	89 829	17 187	15 687
Zlínský kraj	316	30	39	23	157	11	56	201 026	143 773	13 977	4 926	18 225	11 399	8 726
Moravskoslezský kraj	177	40	20	6	78	6	27	60 238	31 444	6 840	1 900	8 679	6 175	5 200

PŘEHLED O POČTU KULTURNÍCH AKCÍ A JEJICH NÁVŠTĚVNOSTI, USKUTEČNĚNÝCH V PAMÁTKOVÝCH OBJEKTECH V JEDNOTLIVÝCH KRAJÍCH ČESKÉ REPUBLIKY V ROCE 2016

POČET KULTURNÍCH AKCÍ V PAMÁTKOVÝCH OBJEKTECH A JEJICH NÁVŠTĚVNOST

Památkové objekty zřizované spolky dle zák. 89/2012 Sb., obecně prospěšnými společnostmi a církví

	Celkem kulturních akcí	v tom						Celkem návštěvníků	v tom					
		samostatných výstav	samostatných koncertů	dramatických vystoupení	kulturních akcí při prohlídkách a nočních prohlídek	tradiční lidové kultury	ostatních		samostatných výstav	samostatných koncertů	dramatických vystoupení	kulturních akcí při prohlídkách a nočních prohlídek	akcí tradiční lidové kultury	ostatních
Hlavní město Praha	258	9	177	8	62	0	2	254 561	227 197	20 670	620	5 984	0	90
Středočeský kraj	566	12	74	60	173	3	244	228 443	148 473	16 282	13 920	14 672	3 700	31 396
Jihočeský kraj	39	2	10	9	6	4	8	9 875	3 050	1 350	840	1 200	2 440	995
Plzeňský kraj	74	12	23	2	5	2	30	21 990	5 853	7 331	1 000	5 099	291	2 416
Karlovarský kraj	x	x	x	x	x	x	x	x	x	x	x	x	x	x
Ústecký kraj	33	8	5	2	18	0	0	6 314	5 000	640	80	594	0	0
Liberecký kraj	x	x	x	x	x	x	x	x	x	x	x	x	x	x
Královéhradecký kraj	x	x	x	x	x	x	x	x	x	x	x	x	x	x
Pardubický kraj	4	0	4	0	0	0	0	800	0	800	0	0	0	0
Kraj Vysočina	39	3	5	3	24	0	4	6 974	1 060	330	220	2 364	0	3 000
Jihomoravský kraj	37	0	20	0	17	0	0	8 225	0	7 500	0	725	0	0
Olomoucký kraj	8	0	2	0	3	0	3	3 348	0	280	0	2 548	0	520
Zlínský kraj	x	x	x	x	x	x	x	x	x	x	x	x	x	x
Moravskoslezský kraj	0	0	0	0	0	0	0	0	0	0	0	0	0	0

x Správa památkového objektu nedala souhlas k zveřejnění údajů.

PŘEHLED O POČTU KULTURNÍCH AKCÍ A JEJICH NÁVŠTĚVNOSTI, USKUTEČNĚNÝCH V PAMÁTKOVÝCH OBJEKTECH V JEDNOTLIVÝCH KRAJÍCH ČESKÉ REPUBLIKY V ROCE 2016

POČET KULTURNÍCH AKCÍ V PAMÁTKOVÝCH OBJEKTECH A JEJICH NÁVŠTĚVNOST

Památkové objekty zřizované podnikatelskými subjekty a podnikateli

	Celkem kulturních akcí	v tom						Celkem návštěvníků	v tom					
		samostatných výstav	samostatných koncertů	dramatických vystoupení	kulturních akcí při prohlídkách a nočních prohlídek	tradiční lidové kultury	ostatních		samostatných výstav	samostatných koncertů	dramatických vystoupení	kulturních akcí při prohlídkách a nočních prohlídek	akcí tradiční lidové kultury	ostatních
Hlavní město Praha *	0	0	0	0	0	0	0	0	0	0	0	0	0	0
Středočeský kraj	156	5	26	6	96	6	17	30 349	492	3 600	716	6 666	14 235	4 640
Jihočeský kraj	54	5	29	3	10	0	7	36 611	33 115	1 590	596	496	0	814
Plzeňský kraj	x	x	x	x	x	x	x	x	x	x	x	x	x	x
Karlovarský kraj	8	2	3	0	0	0	3	6 005	3 824	1 961	0	0	0	220
Ústecký kraj	x	x	x	x	x	x	x	x	x	x	x	x	x	x
Liberecký kraj	27	2	7	0	12	6	0	46 837	42 674	563	0	600	3 000	0
Královéhradecký kraj	294	30	35	96	85	8	40	202 331	40 953	3 773	55 191	68 842	5 382	28 190
Pardubický kraj	39	0	0	4	5	0	30	3 008	0	0	600	484	0	1 924
Kraj Vysočina	x	x	x	x	x	x	x	x	x	x	x	x	x	x
Jihomoravský kraj	40	4	9	7	16	4	0	9 025	2 500	2 700	1 150	1 525	1 150	0
Olomoucký kraj	x	x	x	x	x	x	x	x	x	x	x	x	x	x
Zlínský kraj	1	0	0	0	1	0	0	70	0	0	0	70	0	0
Moravskoslezský kraj	265	6	6	30	54	123	46	278 230	72 900	25 400	31 250	14 900	62 300	71 480

x Správa památkového objektu nedala souhlas ke zveřejnění údajů.

* Správa některých památkových objektů neuvedla počet návštěvníků

POŘADÍ HRADŮ, ZÁMKŮ A PAMÁTKOVÝCH OBJEKTŮ V ROCE 2016 (s počtem návštěvníků nad 40 000)

	2016	2015
1. Pražský hrad; o. Praha 1	1 917 428	1 829 798
2. Staroměstská radnice, o. Praha 1	867 753	796 913
3. Státní zámek Lednice; o. Břeclav	430 406	405 265
4. Státní hrad a zámek Český Krumlov; o. Český Krumlov	428 844	401 555
5. Kostnice-Hřbitovní kostel Všech svatých; o. Kutná Hora	376 713	333 350
6. x		
7. x		
8. Státní zámek Hluboká; o. České Budějovice	293 699	262 532
9. Státní hrad Karlštejn; o. Beroun	268 532	217 754
10. x		
11. Katedrála sv. Petra a Pavla, Brno; o. Brno	240 000	241 180
12. Zámek Dětenice; o. Jičín	238 347	221 874
13. x		
14. x		
15. Arcibiskupský zámek a zahrady Kroměříž ; o. Kroměříž	207 230	193 743
16. Novoměstská radnice; o. Praha 2	191 087	177 345
17. Státní zámek Konopiště; o. Benešov	150 947	137 453
18. Státní zámek Valtice; o. Břeclav	147 356	52 395
19. Zámek Loučeň; o. Nymburk	144 740	161 845
20. Hrad Loket .; o. Sokolov	132 898	105 372
21. Státní zámek Sychrov; o. Liberec	126 980	111 202
22. Loreta Praha ; o. Praha 1	124 752	121 844
23. Státní hrad Bouzov; o. Olomouc	117 744	99 627
24. Státní hrad Pernštejn; o. Brno - venkov	114 288	70 937
25. x		
26. Státní hrad Trosky; o. Semily	109 722	106 255
27. Hospital Kuks; o. Trutnov	105 913	141 950
28. Státní hrad Křivoklát; o. Rakovník	100 247	74 231
29. Státní zámek Buchlovice; o. Uherské Hradiště	98 072	84 241
30. Státní hrad Veveří; o. Brno	98 037	74 352
31. Katedrála Nanebevzetí Panny Marie a sv. Jana Křtitele; o. Kutná Hora	97 990	88 991
32. Slezskoostravský hrad; o. Ostrava	96 699	139 325
33. Státní zámek Telč; o. Jihlava	93 350	84 140
34. Státní zámek Ratibořice; o. Náchod	82 041	81 212
35. Státní hrad Buchlov; o. Uherské Hradiště	81 839	74 938
36. Hrad Kost; o. Jičín	81 234	x
37. Státní zámek Červená Lhota; o. Jindřichův Hradec	80 495	71 740

	2016	2015
38. Státní zámek Žleby; o. Kutná Hora	77 475	54 619
39. Hrad Český Šternberk; o. Benešov	77 401	76 957
40. x		
41. Soubor lidových staveb Vysočina; o. Chrudim	74 217	63 567
42. Státní hrad a zámek Bečov; o. Karlovy Vary	70 365	65 801
43. Státní hrad Bítov ; o. Znojmo	69 392	60 042
44. Státní hrad Bezděz; o. Česká Lípa	67 961	60 123
45. Státní zámek Vranov nad Dyjí se zříceninou Nový Hrádek u Lukova; o. Znojmo	65 663	53 658
46. Zámek Děčín a Thunovská kaple; o. Děčín	64 794	58 605
47. Státní hrad Rabí; o. Klatovy	61 644	55 866
48. Státní hrad Rožmberk; o. Český Krumlov	61 613	60 231
49. Státní hrad Šternberk; o. Olomouc	60 689	55 078
50. Státní hrad a zámek Jindřichův Hradec; o. Jindřichův Hradec	60 268	56 560
51. Hrad Kašperk; o. Klatovy	59 387	57 312
52. Státní zámek Frýdlant, o. Liberec	59 298	43 919
53. Státní zámek Opočno; o. Rychnov nad Kněžnou	56 835	50 015
54. Hrad Svojanov; o. Svitavy	54 696	x
55. Hrad Valdštejn; o. Semily	54 525	x
56. Státní zámek Mníšek pod Brdy; o. Praha - západ	54 506	55 053
57. x		
58. Národní kulturní památka Vyšehrad, o. Praha 2	51 565	46 013
59. x		
60. Státní zámek Litomyšl, o. Svitavy	50 249	50 888
61. Státní zámek Hradec nad Moravicí; o. Ostrava	49 876	37 369
62. Státní hrad Landštejn; o. Jindřichův Hradec	49 742	36 837
63. Zámek Dobříš; o. Příbram	49 257	44 364
64. x		
65. x		
66. Hrad Vlašský dvůr; o. Kutná Hora	46 759	x
67. Zámek a hřebčín Kladruby nad Labem, o. Pardubice	46 251	15 350
68. Státní hrad Velhartice; o. Klatovy	46 093	48 125
69. Státní zámek Třeboň; o. Jindřichův Hradec	45 478	44 418
70. Státní hrady Žebrák a Točnick; o. Beroun	44 182	41 164
71. Státní zámek Náchod, o. Náchod	44 179	41 792
72. Skalní hrad a poustevna Sloup; o. Česká Lípa	42 674	38 309
73. Státní zámek Kynžvart; o. Cheb	40 744	29 582
Ostatní památkové objekty měly méně než 40 000 návštěvníků.		

POZNÁMKY

POZNÁMKY

POZNÁMKY

Základní statistické údaje o kultuře v České republice 2016

I. Kulturní dědictví

Zpracovaly: Muzea, galerie, památníky • Hana Šílová
Památkové objekty • PhDr. Vladimíra Lindnerová, CSc.

Vydal NIPOS • Centrum informací a statistik kultury 2017

Příprava dat Ing. Josef Richtr

Sazba Štěpán Filčík

Redakce PhDr. Jana Radová

ISBN 978-80-7068-319-4

•

NIPOS

Fügnerovo náměstí 5, 120 21 Praha 2

telefon: 221 507 900

e-mail: nipos@nipos-mk.cz

www.nipos-mk.cz



NÁRODNÍ INFORMAČNÍ A PORADENSKÉ STŘEDISKO PRO KULTURU

je státní příspěvkovou organizací zřízenou Ministerstvem kultury.

Základním posláním NIPOS je podpora rozvoje kultury a veřejných kulturních služeb ve smyslu zákona č. 203/2006 Sb. o některých druzích podpory kultury, neprofesionálních uměleckých aktivit, poskytování informačních služeb a odborných konzultací na základě soustavného vytěžování teoretických a praktických poznatků z analytické a výzkumné činnosti v oblasti kultury, z vlastního výzkumu a s využitím odborných znalostí z různých oborů umělecké činnosti.



artama

útvár pro neprofesionální umělecké aktivity poskytuje odborný a informační servis, pořádá a odborně zajišťuje semináře, přehlídky, festivaly a soutěže



CIK

útvár centrum informací a statistik kultury je garantem státní statistické služby za oblast kultury, poskytuje rešerše z databází úřadů, kulturních institucí, informační služby veřejné knihovny



KaM

útvár koncepcí a metodiky zpracovává analýzy, výzkumy, odborné a strategické dokumenty v oblasti kultury, pořádá vzdělávací semináře a odborná setkání



místní kultura

www.mistnikultura.cz

internetový časopis o kulturním životě v místech a regionech – články, komentáře, zprávy, projekty, inspirace a názory