

PAMÁTKOVÉ OBJEKTY 2016

VÝBĚR ZE ZÁKLADNÍCH STATISTICKÝCH ÚDAJŮ O KULTUŘE V ČESKÉ REPUBLICE



NÁRODNÍ INFORMAČNÍ A PORADENSKÉ STŘEDISKO PRO KULTURU
CENTRUM INFORMACÍ A STATISTIK KULTURY
www.nipos-mk.cz

PAMÁTKOVÉ OBJEKTY

Předmětem statistického zjišťování jsou památkové objekty zpřístupněné návštěvníkům za vstupné v r. 2016. Patří sem hrady, zámky, kláštery, kostely, zříceniny, mlýny, věže apod. Památkové objekty, které jsou ve správě muzea nebo galerie, nejsou do této kapitoly zařazeny a jsou šetřeny výkazem o muzeu a galerii. Pokud je zpřístupněný památkový objekt zčásti využit muzeem, galerií, popřípadě jiným kulturním zařízením, zpracovává se pro každou část příslušný výkaz. Z celkového počtu 316 šetřených objektů je 119 ve správě Národního památkového ústavu, který je příspěvkovou organizací Ministerstva kultury, 5 ve správě jiných resortů, 87 ve správě krajů, obcí a měst, 11 je zřizováno spolky dle zákona č.89/2012 Sb., 6 obecně prospěšnými společnostmi aj., 40 církví a 48 podnikateli a jinými subjekty.

Od roku 2012, kdy činil počet návštěvníků památkových objektů 11 608 228 osob, se v r. 2016 zvýšil na 14 139 512 osob, tedy na 121,8 % oproti r. 2012. Při porovnání průměrné návštěvnosti na jeden památkový objekt, která činila 39 350 osob v r. 2012 a v r. 2016 44 745 osob, je patrný nárůst o 13,7 %.

Památkové objekty se uplatňují ve společenském a kulturním životě obcí a měst. Pořádají se zde nejen drobné kulturní akce v rámci prohlídek (tanec, hraní hudebních skladeb v dobovém oděvu, šerm, scény ze života na zámku apod.), ale i výstavy, koncerty, divadelní představení apod. Počet těchto kulturních akcí závisí nejen na organizačních schopnostech správců jednotlivých památkových objektů, ale i na dostatečné nabídce různých divadelních a hudebních souborů, šermířských skupin apod. z blízkého okolí. Počet kulturních akcí bývá kolísavý. V r. 2012 bylo uspořádáno 13 388 různých akcí, v r. 2016 14 946, což představuje nárůst o 11,6 %. Počet návštěvníků kulturních akcí má v uvedeném období mírně stoupající tendenci, a to z 4 216 773 osob v r. 2012 až 4 355 138 osob v r. 2016. Návštěvnost vykazuje růst o 3,3 %. Vedle pořádání různých kulturních akcí se památkové objekty snaží zvýšit svou atraktivnost pro návštěvníky pořádáním nočních prohlídek, různými žánrovými obrázky ze života na hradech a zámcích, zpřístupňováním nových prohlídkových okruhů a také prodlužováním sezóny.

Ve skupině památek ve správě Národního památkového ústavu, jiných resortů, krajů, obcí a měst stoupl v r. 2016 počet návštěvníků na 10 086 773 osob, což představuje nárůst o 43,1 % proti r. 2012. Nárůst je patrný i v průměrném počtu návštěvníků na jeden památkový objekt. V r. 2012 to bylo 37 096 osob, zatímco v r. 2016 už 47 805 osob, tedy o 28,9 % více.

V další skupině sledovaných památek, které jsou v majetku či správě spolků, obecně prospěšných společností a církve se počet objektů od r. 2012 zvýšil ze 46 na 57 v r. 2016. I počet návštěvníků v uvedeném období stoupal. V r. 2012 navštívilo tuto skupinu památek 1 973 118 a v r. 2016 už 2 984 716 osob; návštěvnost tedy vzrostla o 51,3 %. Průměrný počet návštěvníků na jeden objekt v průběhu pěti let stoupal. Ze 42 894 v r. 2012 vzrostl na 52 363 v r. 2016, což představuje nárůst o 22,1 %.

Ve třetí skupině památek, kde jsou uvedeny objekty v majetku či správě podnikatelských subjektů a podnikatelů bylo v r. 2012 statisticky šetřeno 59 památkových objektů a v r. 2016 jen 48. Počet návštěvníků poklesl za sledované období z 2 586 835 na 1 068 023 osob, což představuje pokles o 58,7 %. Průměrný počet návštěvníků na jeden objekt se v této skupině památek výrazně snížil, a to z původních 43 845 osob v r. 2012 na 22 250 osob v r. 2016, tedy o 49,3 %.

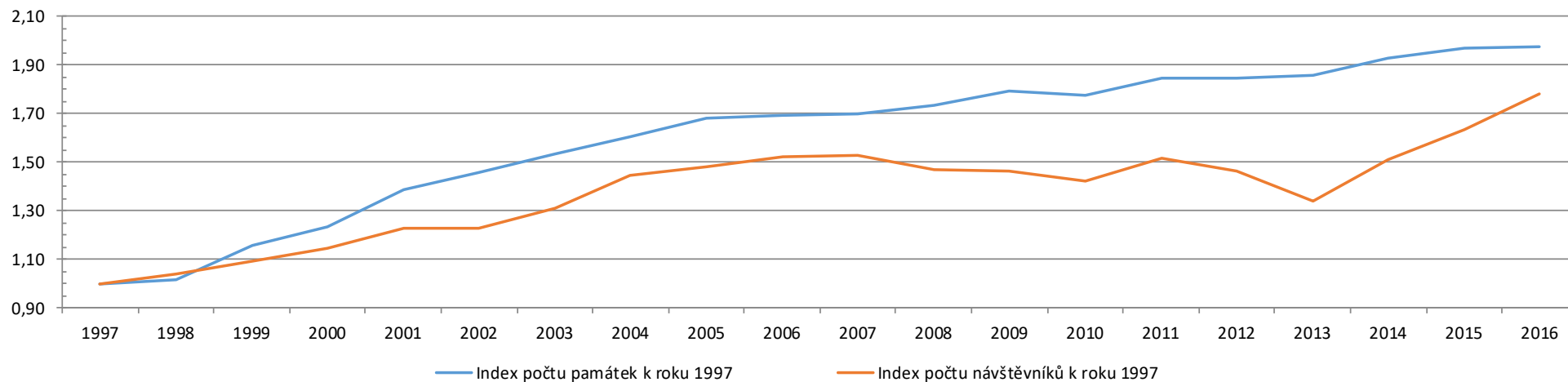
Z památkových objektů na území České republiky je jich 12 zapsáno v seznamu UNESCO. Patří mezi ně historická centra Prahy, Českého Krumlova, Telče (zaps. 12/1992) a Kutné Hory (zaps. 12/1995), vesnická rezervace Holašovice (zaps. 12/1998), poutní kostel sv. Jana Nepomuckého na Zelené hoře ve Žďáru nad Sázavou (zaps. 12/1994), Lednicko-valtický areál (zaps. 12/1996), areál Arcibiskupského zámku a Květná a Podzámecké zahrady v Kroměříži (zaps. 12/1998), renesanční zámek a historické centrum v Litomyšli (zaps. 11/1999), sloup Nejsvětější Trojice v Olomouci (zaps. 11/2000), vila Tugendhat v Brně (zaps. 12/2001), židovská čtvrť a románsko-gotická bazilika sv. Prokopa v Třebíči (zaps. 7/2003). Do statistického šetření jsou zařazeny jednotlivé památky, v nichž se vybírá vstupné.

VÝVOJ VYBRANÝCH UKAZATELŮ V LETECH 1997 – 2016

Památky zpřístupněné za vstupné

	1997	1998	1999	2000	2001	2002	2003	2004	2005	2006	2007	2008	2009	2010	2011	2012	2013	2014	2015	2016
Počet hradů, zámků a ostatních památek za vstupné	160	163	185	197	222	233	245	257	269	271	272	277	287	284	295	295	297	308	315	316
Index počtu památek k roku 1996	1,00	1,02	1,16	1,23	1,39	1,46	1,53	1,61	1,68	1,69	1,70	1,73	1,79	1,78	1,84	1,84	1,86	1,93	1,97	1,98
Počet návštěvníků v tis.	7 952,2	8 256,3	8 693,3	9 089,7	9 755,2	9 761,8	10 420,4	11 489,6	11 796,8	12 108,8	12 167,9	11 681,1	11 616,0	11 325,0	12 032,0	11 627,0	10 673,0	11 992,0	13 006,0	14 139,5
Index počtu návštěvníků k roku 1996	1,00	1,04	1,09	1,14	1,23	1,23	1,31	1,44	1,48	1,52	1,53	1,47	1,46	1,42	1,51	1,46	1,34	1,51	1,64	1,78
Počet návštěvníků na 1 tis. obyv.	772,4	802,9	846,3	889,0	954,1	957,0	1 021,4	1 125,7	1 152,7	1 180,6	1 178,8	1 120,0	1 107,2	1 076,8	1 146,4	1 106,4	1 015,5	1 139,4	1 232,3	1 338,5

Dynamika vývoje počtu památek a jejich návštěvníků



VYBRANÉ INDIKÁTORY ZE STATISTICKÝCH VÝKAZŮ O PAMÁTKOVÝCH OBJEKTECH S KULTURNĚ VÝCHOVNÝM VYUŽITÍM V ROCE 2016

		Celkem	Zřizovatelé		
			státní správa, kraje, obce a města	podnikatelské subjekty	ostatní
Počet hradů, zámků a ostatních památek zpřístupněných návštěvníkům za vstupné		316	211	48	57
Počet návštěvníků těchto objektů		14 139 512	10 086 773	1 068 023	2 984 716
Průměrný počet návštěvníků na jeden památkový objekt		44 745	47 805	22 250	52 363
Celkový počet inventárních jednotek mobiliárního fondu památkových objektů		1 103 413	1 063 904	34 470	5 039
Celkový počet svazků knihovního fondu sbírkové povahy		932 014	705 139	52 413	174 462
Počet kulturních akcí uskutečněných v památkových objektech		14 946	12 659	920	1 367
v tom	samostatné výstavy	662	529	62	71
	samostatné koncerty	1 575	1 031	128	416
	dramatická vystoupení	1 273	991	146	136
	kulturní akce při prohlídkách, noční prohlídky	9 170	8 535	294	341
	akce tradiční lidové kultury	395	227	147	21
	ostatní	1 871	1 346	143	382
Počet návštěvníků těchto kulturních akcí		4 355 138	3 098 693	628 421	628 024
v tom	návštěvníků samostatných výstav	2 234 691	1 606 073	201 427	427 191
	návštěvníků samostatných koncertů	368 387	261 572	40 773	66 042
	návštěvníků dramatických vystoupení	358 884	246 561	89 503	22 820
	návštěvníků kulturních akcí při prohlídkách a návštěvníků nočních prohlídek	488 604	347 610	103 383	37 611
	návštěvníků akcí tradiční lidové kultury	362 753	253 085	86 067	23 601
	návštěvníků ostatních akcí	541 819	383 792	107 268	50 759
Počet počítačů připojených na Internet		1 521	1 312	90	119
z toho přístupných veřejnosti		60	49	2	9
Počet vydaných publikací nebo katalogů		45	19	3	23

VYBRANÉ ÚDAJE ZE STATISTICKÝCH VÝKAZŮ O PAMÁTKOVÝCH OBJEKTECH S KULTURNĚ VÝCHOVNÝM VYUŽITÍM ZA ROK 2016

(Pro porovnání jsou uvedeny i údaje od roku 2012)

		2016	%	2015	%	2014	%	2013	%	2012	%
Počet hradů, zámků a ostatních památek zpřístupněných návštěvníkům za vstupné		316	107,1	315	106,8	308	104,4	297	100,7	295	100,0
Počet návštěvníků těchto objektů		14 139 512	121,8	13 006 002	112,0	11 991 561	103,3	10 673 420	91,9	11 608 228	100,0
Průměrný počet návštěvníků na jeden památkový objekt		44 745	113,7	41 289	104,9	38 934	98,9	35 937	91,3	39 350	100,0
Celkový počet inventárních jednotek mobiliárního fondu památkových objektů		1 103 413	106,6	1 094 455	105,8	1 089 808	105,3	1 163 547	112,5	1 034 716	100,0
Celkový počet svazků knihovního fondu sbírkové povahy		932 014	108,5	947 717	110,3	882 093	102,7	909 401	105,9	858 887	100,0
Počet kulturních akcí uskutečněných v památkových objektech		14 946	111,6	15 768	117,8	12 905	96,4	14 042	104,9	13 388	100,0
v tom	samostatné výstavy	662	104,9	675	107,0	639	101,3	597	94,6	631	100,0
	samostatné koncerty	1 575	122,2	1 354	105,0	1 269	98,4	1 415	109,8	1 289	100,0
	dramatická vystoupení	1 273	137,5	1 162	125,5	996	107,6	1 345	145,2	926	100,0
	kulturní akce při prohlídkách, noční prohlídky	9 170	108,0	10 187	120,0	8 043	94,7	8 408	99,0	8 491	100,0
	akce tradiční lidové kultury	395	161,2	208	84,9	306	124,9	190	77,6	245	100,0
	ostatní	1 871	103,6	2 182	120,8	1 652	91,5	2 087	115,6	1 806	100,0
Počet návštěvníků těchto kulturních akcí		4 355 138	103,3	4 374 719	103,7	4 014 563	95,2	3 906 185	92,6	4 216 773	100,0
v tom	návštěvníků samostatných výstav	2 234 691	96,3	1 999 758	86,2	2 108 116	90,9	2 002 068	86,3	2 319 966	100,0
	návštěvníků samostatných koncertů	368 387	118,6	320 858	103,3	319 522	102,9	320 202	103,1	310 629	100,0
	návštěvníků dramatických vystoupení	358 884	236,0	314 752	206,9	236 762	155,7	276 334	181,7	152 093	100,0
	návštěvníků kulturních akcí při prohlídkách a návštěvníků nočních prohlídek	488 604	98,2	628 496	126,3	471 605	94,8	452 646	91,0	497 515	100,0
	návštěvníků akcí tradiční lidové kultury	362 753	130,4	340 264	122,4	367 730	132,2	252 531	90,8	278 082	100,0
	návštěvníků ostatních akcí	541 819	82,3	770 591	117,0	510 828	77,6	602 404	91,5	658 488	100,0
Počet počítačů připojených na Internet		1 521	142,7	1 403	131,6	1 201	112,7	1 170	109,8	1 066	100,0
z toho přístupných veřejnosti		60	139,5	53	123,3	43	100,0	41	95,3	43	100,0
Počet vydaných publikací nebo katalogů		45	95,7	55	117,0	53	112,8	56	119,1	47	100,0

VYBRANÉ ÚDAJE ZE STATISTICKÝCH VÝKAZŮ O PAMÁTKOVÝCH OBJEKTECH S KULTURNĚ VÝCHOVNÝM VYUŽITÍM ZA ROK 2016

Památkové objekty zřizované MK, jinými resorty, kraji, obcemi a městy

(Pro porovnání jsou uvedeny i údaje od roku 2012)

	2016	%	2015	%	2014	%	2013	%	2012	%	
Počet hradů, zámků a ostatních památek zpřístupněných návštěvníkům za vstupné	211	111,1	207	108,9	204	107,4	193	101,6	190	100,0	
Počet návštěvníků těchto objektů	10 086 773	143,1	9 075 459	128,8	8 387 161	119,0	7 447 109	105,7	7 048 275	100,0	
Průměrný počet návštěvníků na jeden památkový objekt	47 805	128,9	43 843	118,2	41 114	110,8	38 586	104,0	37 096	100,0	
Celkový počet inventárních jednotek mobiliárního fondu památkových objektů	1 063 904	106,3	1 052 267	105,2	1 047 198	104,7	1 140 126	114,0	1 000 482	100,0	
Celkový počet svazků knihovního fondu sbírkové povahy	705 139	108,2	705 563	108,3	640 560	98,3	682 917	104,8	651 711	100,0	
Počet kulturních akcí uskutečněných v památkových objektech	12 659	108,2	13 493	115,3	11 351	97,0	12 611	107,8	11 701	100,0	
v tom	samostatné výstavy	529	111,6	549	115,8	522	110,1	463	97,7	474	100,0
	samostatné koncerty	1 031	109,1	963	101,9	901	95,3	1 035	109,5	945	100,0
	dramatické vystoupení	991	131,6	949	126,0	864	114,7	1 178	156,4	753	100,0
	kulturní akce při prohlídkách, noční prohlídky	8 535	108,1	9 290	117,6	7 476	94,6	8 023	101,6	7 899	100,0
	akce tradiční lidové kultury	227	120,7	155	82,4	241	128,2	139	73,9	188	100,0
	ostatní	1 346	93,3	1 587	110,1	1 347	93,4	1 773	123,0	1 442	100,0
Počet návštěvníků těchto kulturních akcí	3 098 693	103,8	3 179 737	106,5	3 124 063	104,6	3 076 056	103,0	2 985 388	100,0	
v tom	návštěvníků samostatných výstav	1 606 073	102,2	1 495 900	95,2	1 649 166	105,0	1 590 124	101,2	1 570 810	100,0
	návštěvníků samostatných koncertů	261 572	112,9	232 204	100,3	249 095	107,5	250 329	108,1	231 618	100,0
	návštěvníků dramatických vystoupení	246 561	213,7	221 421	191,9	200 106	173,5	242 997	210,7	115 354	100,0
	návštěvníků kulturních akcí při prohlídkách a návštěvníků nočních prohlídek	347 610	80,9	446 192	103,9	400 097	93,1	383 754	89,3	429 635	100,0
	návštěvníků akcí tradiční lidové kultury	253 085	169,7	231 789	155,4	262 840	176,2	126 425	84,8	149 174	100,0
	návštěvníků ostatních akcí	383 792	78,5	552 231	113,0	359 881	73,6	482 427	98,7	488 797	100,0
Počet počítačů připojených na Internet	1 312	145,8	1 218	135,3	1 048	116,4	1 025	113,9	900	100,0	
z toho přístupných veřejnosti	49	136,1	40	111,1	37	102,8	34	94,4	36	100,0	
Počet vydaných publikací nebo katalogů	19	100,0	18	94,7	30	157,9	25	131,6	19	100,0	

VYBRANÉ ÚDAJE ZE STATISTICKÝCH VÝKAZŮ O PAMÁTKOVÝCH OBJEKTECH S KULTURNĚ VÝCHOVNÝM VYUŽITÍM ZA ROK 2016

Památkové objekty zřizované spolky a obecně prospěšnými společnostmi

(Pro porovnání jsou uvedeny i údaje od roku 2012)

		2016	%	2015	%	2014	%	2013	%	2012	%
Počet hradů, zámků a ostatních památek zpřístupněných návštěvníkům za vstupné		57	123,9	54	117,4	51	110,9	48	104,3	46	100,0
Počet návštěvníků těchto objektů		2 984 716	151,3	2 646 330	134,1	2 518 480	127,6	2 105 105	106,7	1 973 118	100,0
Průměrný počet návštěvníků na jeden památkový objekt		52 363	122,1	49 006	114,2	49 382	115,1	43 856	102,2	42 894	100,0
Celkový počet inventárních jednotek mobiliárního fondu památkových objektů		5 039	241,1	3 561	170,4	4 368	209,0	2 014	96,4	2 090	100,0
Celkový počet svazků knihovního fondu sbírkové povahy		174 462	174,5	170 010	170,0	174 462	174,5	170 010	170,0	100 000	100,0
Počet kulturních akcí uskutečněných v památkových objektech		1 367	243,7	938	167,2	747	133,2	685	122,1	561	100,0
v tom	samostatné výstavy	71	98,6	65	90,3	67	93,1	61	84,7	72	100,0
	samostatné koncerty	416	177,0	285	121,3	276	117,4	268	114,0	235	100,0
	dramatická vystoupení	136	226,7	63	105,0	38	63,3	67	111,7	60	100,0
	kulturní akce při prohlídkách, noční prohlídky	341	516,7	267	404,5	205	310,6	125	189,4	66	100,0
	akce tradiční lidové kultury	21	233,3	14	155,6	23	255,6	14	155,6	9	100,0
	ostatní	382	321,0	244	205,0	138	116,0	150	126,1	119	100,0
Počet návštěvníků těchto kulturních akcí		628 024	202,6	502 966	162,3	386 939	124,8	354 407	114,3	309 992	100,0
v tom	návštěvníků samostatných výstav	427 191	229,2	287 477	154,3	264 935	142,2	217 468	116,7	186 355	100,0
	návštěvníků samostatných koncertů	66 042	194,0	51 319	150,8	37 232	109,4	34 676	101,9	34 041	100,0
	návštěvníků dramatických vystoupení	22 820	615,1	16 635	448,4	4 933	133,0	5 420	146,1	3 710	100,0
	návštěvníků kulturních akcí při prohlídkách a návštěvníků nočních prohlídek	37 611	276,0	86 938	638,0	32 240	236,6	18 567	136,3	13 626	100,0
	návštěvníků akcí tradiční lidové kultury	23 601	50,2	17 088	36,4	19 903	42,4	52 511	111,8	46 970	100,0
	návštěvníků ostatních akcí	50 759	200,7	43 509	172,0	27 696	109,5	25 765	101,9	25 290	100,0
Počet počítačů připojených na Internet		119	201,7	90	152,5	73	123,7	62	105,1	59	100,0
z toho přístupných veřejnosti		9	300,0	10	333,3	5	166,7	4	133,3	3	100,0
Počet vydaných publikací nebo katalogů		23	100,0	29	126,1	20	87,0	24	104,3	23	100,0

VYBRANÉ ÚDAJE ZE STATISTICKÝCH VÝKAZŮ O PAMÁTKOVÝCH OBJEKTECH S KULTURNĚ VÝCHOVNÝM VYUŽITÍM ZA ROK 2016

Památkové objekty zřizované podnikatelskými subjekty a podnikateli za rok 2016

(Pro porovnání jsou uvedeny i údaje od roku 2012)

	2016	%	2015	%	2014	%	2013	%	2012	%	
Počet hradů, zámků a ostatních památek zpřístupněných návštěvníkům za vstupné	48	81,4	54	91,5	53	89,8	56	94,9	59	100,0	
Počet návštěvníků těchto objektů	1 068 023	41,3	1 284 213	49,6	1 085 920	42,0	1 121 206	43,3	2 586 835	100,0	
Průměrný počet návštěvníků na jeden památkový objekt	22 250	50,7	23 782	54,2	20 489	46,7	20 022	45,7	43 845	100,0	
Celkový počet inventárních jednotek mobiliárního fondu památkových objektů	34 470	107,2	38 627	120,2	38 242	119,0	21 407	66,6	32 144	100,0	
Celkový počet svazků knihovního fondu sbírkové povahy	52 413	48,9	72 144	67,3	67 071	62,6	56 474	52,7	107 176	100,0	
Počet kulturních akcí uskutečněných v památkových objektech	920	81,7	1 337	118,7	807	71,7	746	66,3	1 126	100,0	
v tom	samostatné výstavy	62	72,9	61	71,8	50	58,8	73	85,9	85	100,0
	samostatné koncerty	128	117,4	106	97,2	92	84,4	112	102,8	109	100,0
	dramatická vystoupení	146	129,2	150	132,7	94	83,2	100	88,5	113	100,0
	kulturní akce při prohlídkách, noční prohlídky	294	55,9	630	119,8	362	68,8	260	49,4	526	100,0
	akce tradiční lidové kultury	147	306,3	39	81,3	42	87,5	37	77,1	48	100,0
	ostatní	143	58,4	351	143,3	167	68,2	164	66,9	245	100,0
Počet návštěvníků těchto kulturních akcí	628 421	68,2	692 016	75,1	506 264	54,9	475 722	51,6	921 393	100,0	
v tom	návštěvníků samostatných výstav	201 427	35,8	216 381	38,4	194 015	34,5	194 476	34,6	562 801	100,0
	návštěvníků samostatných koncertů	40 773	90,7	37 335	83,0	33 132	73,7	35 197	78,3	44 970	100,0
	návštěvníků dramatických vystoupení	89 503	271,0	76 696	232,2	31 723	96,0	27 917	84,5	33 029	100,0
	návštěvníků kulturních akcí při prohlídkách a návštěvníků nočních prohlídek	103 383	190,6	95 366	175,8	39 136	72,1	50 325	92,8	54 254	100,0
	návštěvníků akcí tradiční lidové kultury	86 067	105,0	91 387	111,5	84 987	103,7	73 595	89,8	81 938	100,0
	návštěvníků ostatních akcí	107 268	74,3	174 851	121,1	123 271	85,4	94 212	65,2	144 401	100,0
Počet počítačů připojených na Internet	90	84,1	95	88,8	80	74,8	83	77,6	107	100,0	
z toho přístupných veřejnosti	2	50,0	3	75,0	1	25,0	3	75,0	4	100,0	
Počet vydaných publikací nebo katalogů	3	60,0	8	160,0	3	60,0	7	140,0	5	100,0	

PŘEHLED O POČTU PAMÁTKOVÝCH OBJEKTŮ, JEJICH NÁVŠTĚVNOSTI A VYBRANÉM VSTUPNÉM V JEDNOTLIVÝCH KRAJÍCH ČESKÉ REPUBLIKY V ROCE 2016

Památkové objekty zřizované MK prostřednictvím NPÚ, jinými resorty, kraji, obcemi a městy

	Počet		Vybrané vstupné (v tis. Kč) *	Průměrné vstupné na 1 návštěvníka (v Kč) *
	hradů, zámků a ostatních památek	návštěvníků památkových objektů		
Hlavní město Praha	9	3 093 133	508 453,3	164,38
Středočeský kraj	24	1 148 581	93 937,9	81,79
Jihočeský kraj	19	1 271 884	115 564,0	90,86
Plzeňský kraj	19	405 364	23 020,1	56,79
Karlovarský kraj	4	117 426	9 625,8	81,97
Ústecký kraj	33	422 379	18 309,3	43,35
Liberecký kraj	13	570 208	36 394,2	63,83
Královéhradecký kraj	10	380 823	18 937,2	49,73
Pardubický kraj	9	312 017	19 626,4	62,90
Kraj Vysočina	11	228 677	12 197,3	53,34
Jihomoravský kraj	29	1 219 108	87 480,4	71,76
Olomoucký kraj	9	315 248	19 277,0	61,15
Zlínský kraj	12	460 121	29 395,7	63,89
Moravskoslezský kraj	10	141 804	5 318,1	37,50

* Vstupné nebylo uvedeno za všechny objekty, proto lze považovat údaj pouze za orientační

PŘEHLED O POČTU PAMÁTKOVÝCH OBJEKTŮ, JEJICH NÁVŠTĚVNOSTI A VYBRANÉM VSTUPNÉM V JEDNOTLIVÝCH KRAJÍCH ČESKÉ REPUBLIKY V ROCE 2016

Památkové objekty zřizované spolky dle zák. 89/2012 Sb., obecně prospěšnými společnostmi a církví

	Počet		Vybrané vstupné (v tis. Kč) *	Průměrné vstupné na 1 návštěvníka (v Kč) *
	hradů, zámků a ostatních památek	návštěvníků památkových objektů		
Hlavní město Praha	7	841 260	85 441,0	101,56
Středočeský kraj	14	1 058 276	69 740,1	65,90
Jihočeský kraj	5	43 559	2 647,0	60,77
Plzeňský kraj	7	161 498	7 275,8	45,05
Karlovarský kraj	x	x	x	x
Ústecký kraj	1	12 783	431,0	33,72
Liberecký kraj	x	x	x	x
Královéhradecký kraj	x	x	x	x
Pardubický kraj	1	9 729	558,4	57,40
Kraj Vysočina	6	83 413	4 457,6	53,44
Jihomoravský kraj	3	270 771	1 915,5	7,07
Olomoucký kraj	3	8 244	85,9	10,42
Zlínský kraj	x	x	x	x
Moravskoslezský kraj	0	0	0,0	0,00

* Vstupné nebylo uvedeno za všechny objekty, proto lze považovat údaj pouze za orientační.

x Správa památkového objektu nedala souhlas k zveřejnění údajů.

PŘEHLED O POČTU PAMÁTKOVÝCH OBJEKTŮ, JEJICH NÁVŠTĚVNOSTI A VYBRANÉM VSTUPNÉM V JEDNOTLIVÝCH KRAJÍCH ČESKÉ REPUBLIKY V ROCE 2016

Památkové objekty zřizované podnikatelskými subjekty a podnikateli

	Počet		Vybrané vstupné (v tis. Kč) *	Průměrné vstupné na 1 návštěvníka (v Kč) *
	hradů, zámků a ostatních památek	návštěvníků památkových objektů		
Hlavní město Praha	1	3 230	70,2	21,73
Středočeský kraj	7	233 796	18 524,6	79,23
Jihočeský kraj	11	106 315	6 726,5	63,27
Plzeňský kraj	x	x	x	x
Karlovarský kraj	3	9 374	677,4	72,26
Ústecký kraj	x	x	x	x
Liberecký kraj	2	66 479	4 252,3	63,96
Královéhradecký kraj	10	476 767	21 834,6	45,80
Pardubický kraj	3	9 841	667,1	67,79
Kraj Vysočina	x	x	x	x
Jihomoravský kraj	2	14 488	967,0	66,74
Olomoucký kraj	x	x	x	x
Zlínský kraj	1	1 354	131,0	96,75
Moravskoslezský kraj	1	96 699	1 908,0	19,73

* Vstupné nebylo uvedeno za všechny objekty, proto lze považovat údaj pouze za orientační.
x Správa památkového objektu nedala souhlas k zveřejnění údajů.

PŘEHLED O POČTU KULTURNÍCH AKCÍ A JEJICH NÁVŠTĚVNOSTI, USKUTEČNĚNÝCH V PAMÁTKOVÝCH OBJEKTECH V JEDNOTLIVÝCH KRAJÍCH ČESKÉ REPUBLIKY V ROCE 2016

POČET KULTURNÍCH AKCÍ V PAMÁTKOVÝCH OBJEKTECH A JEJICH NÁVŠTĚVNOST

Památkové objekty zřizované MK prostřednictvím NPÚ, jinými resorty, kraji, obcemi a městy

	Celkem kulturních akcí	v tom						Celkem návštěvníků	v tom					
		samostatných výstav	samostatných koncertů	dramatických vystoupení	kulturních akcí při prohlídkách a nočních prohlídek	tradiční lidové kultury	ostatních		samostatných výstav	samostatných koncertů	dramatických vystoupení	kulturních akcí při prohlídkách a nočních prohlídek	akcí tradiční lidové kultury	ostatních
Hlavní město Praha	772	59	153	200	85	7	268	469 085	251 661	37 864	32 538	17 665	11 000	118 357
Středočeský kraj	1 532	73	194	144	954	26	141	336 320	126 029	45 841	34 935	52 827	45 005	31 683
Jihočeský kraj	606	54	89	245	81	10	127	294 341	168 886	11 427	74 629	9 647	17 962	11 790
Plzeňský kraj	878	43	62	86	542	36	109	253 530	160 130	8 663	13 848	17 205	17 385	36 299
Karlovarský kraj	41	5	4	0	9	1	22	11 106	6 827	334	0	924	70	2 951
Ústecký kraj	1 133	81	153	91	547	21	240	293 011	126 833	15 580	10 991	26 342	71 664	41 601
Liberecký kraj	902	13	25	20	784	9	51	220 266	114 100	6 355	8 620	34 338	22 884	33 969
Královéhradecký kraj	815	12	67	16	673	4	43	116 484	54 238	7 790	14 144	12 081	5 752	22 479
Pardubický kraj	292	14	33	15	178	32	20	171 892	76 667	22 565	6 929	24 241	20 310	21 180
Kraj Vysočina	256	28	59	29	122	3	15	101 173	53 875	28 814	4 289	8 526	890	4 779
Jihomoravský kraj	1 452	47	106	96	1 105	5	93	365 420	233 659	42 973	27 214	27 081	5 402	29 091
Olomoucký kraj	3 487	30	27	20	3 220	56	134	204 801	57 951	12 549	11 598	89 829	17 187	15 687
Zlínský kraj	316	30	39	23	157	11	56	201 026	143 773	13 977	4 926	18 225	11 399	8 726
Moravskoslezský kraj	177	40	20	6	78	6	27	60 238	31 444	6 840	1 900	8 679	6 175	5 200

PŘEHLED O POČTU KULTURNÍCH AKCÍ A JEJICH NÁVŠTĚVNOSTI, USKUTEČNĚNÝCH V PAMÁTKOVÝCH OBJEKTECH V JEDNOTLIVÝCH KRAJÍCH ČESKÉ REPUBLIKY V ROCE 2016

POČET KULTURNÍCH AKCÍ V PAMÁTKOVÝCH OBJEKTECH A JEJICH NÁVŠTĚVNOST

Památkové objekty zřizované spolky dle zák. 89/2012 Sb., obecně prospěšnými společnostmi a církví

	Celkem kulturních akcí	v tom						Celkem návštěvníků	v tom					
		samostatných výstav	samostatných koncertů	dramatických vystoupení	kulturních akcí při prohlídkách a nočních prohlídek	tradiční lidové kultury	ostatních		samostatných výstav	samostatných koncertů	dramatických vystoupení	kulturních akcí při prohlídkách a nočních prohlídek	akcí tradiční lidové kultury	ostatních
Hlavní město Praha	258	9	177	8	62	0	2	254 561	227 197	20 670	620	5 984	0	90
Středočeský kraj	566	12	74	60	173	3	244	228 443	148 473	16 282	13 920	14 672	3 700	31 396
Jihočeský kraj	39	2	10	9	6	4	8	9 875	3 050	1 350	840	1 200	2 440	995
Plzeňský kraj	74	12	23	2	5	2	30	21 990	5 853	7 331	1 000	5 099	291	2 416
Karlovarský kraj	x	x	x	x	x	x	x	x	x	x	x	x	x	x
Ústecký kraj	33	8	5	2	18	0	0	6 314	5 000	640	80	594	0	0
Liberecký kraj	x	x	x	x	x	x	x	x	x	x	x	x	x	x
Královéhradecký kraj	x	x	x	x	x	x	x	x	x	x	x	x	x	x
Pardubický kraj	4	0	4	0	0	0	0	800	0	800	0	0	0	0
Kraj Vysočina	39	3	5	3	24	0	4	6 974	1 060	330	220	2 364	0	3 000
Jihomoravský kraj	37	0	20	0	17	0	0	8 225	0	7 500	0	725	0	0
Olomoucký kraj	8	0	2	0	3	0	3	3 348	0	280	0	2 548	0	520
Zlínský kraj	x	x	x	x	x	x	x	x	x	x	x	x	x	x
Moravskoslezský kraj	0	0	0	0	0	0	0	0	0	0	0	0	0	0

x Správa památkového objektu nedala souhlas k zveřejnění údajů.

PŘEHLED O POČTU KULTURNÍCH AKCÍ A JEJICH NÁVŠTĚVNOSTI, USKUTEČNĚNÝCH V PAMÁTKOVÝCH OBJEKTECH V JEDNOTLIVÝCH KRAJÍCH ČESKÉ REPUBLIKY V ROCE 2016

POČET KULTURNÍCH AKCÍ V PAMÁTKOVÝCH OBJEKTECH A JEJICH NÁVŠTĚVNOST

Památkové objekty zřizované podnikatelskými subjekty a podnikateli

	Celkem kulturních akcí	v tom						Celkem návštěvníků	v tom						
		samostatných výstav	samostatných koncertů	dramatických vystoupení	kulturních akcí při prohlídkách a nočních prohlídek	tradiční lidové kultury	ostatních		samostatných výstav	samostatných koncertů	dramatických vystoupení	kulturních akcí při prohlídkách a nočních prohlídek	akcí tradiční lidové kultury	ostatních	
Hlavní město Praha *	0	0	0	0	0	0	0	0	0	0	0	0	0	0	0
Středočeský kraj	156	5	26	6	96	6	17	30 349	492	3 600	716	6 666	14 235	4 640	
Jihočeský kraj	54	5	29	3	10	0	7	36 611	33 115	1 590	596	496	0	814	
Plzeňský kraj	x	x	x	x	x	x	x	x	x	x	x	x	x	x	
Karlovarský kraj	8	2	3	0	0	0	3	6 005	3 824	1 961	0	0	0	220	
Ústecký kraj	x	x	x	x	x	x	x	x	x	x	x	x	x	x	
Liberecký kraj	27	2	7	0	12	6	0	46 837	42 674	563	0	600	3 000	0	
Královéhradecký kraj	294	30	35	96	85	8	40	202 331	40 953	3 773	55 191	68 842	5 382	28 190	
Pardubický kraj	39	0	0	4	5	0	30	3 008	0	0	600	484	0	1 924	
Kraj Vysočina	x	x	x	x	x	x	x	x	x	x	x	x	x	x	
Jihomoravský kraj	40	4	9	7	16	4	0	9 025	2 500	2 700	1 150	1 525	1 150	0	
Olomoucký kraj	x	x	x	x	x	x	x	x	x	x	x	x	x	x	
Zlínský kraj	1	0	0	0	1	0	0	70	0	0	0	70	0	0	
Moravskoslezský kraj	265	6	6	30	54	123	46	278 230	72 900	25 400	31 250	14 900	62 300	71 480	

x Správa památkového objektu nedala souhlas ke zveřejnění údajů.

* Správa některých památkových objektů neuvedla počet návštěvníků

POŘADÍ HRADŮ, ZÁMKŮ A PAMÁTKOVÝCH OBJEKTŮ V ROCE 2016 (s počtem návštěvníků nad 40 000)

	2016	2015
1. Pražský hrad; o. Praha 1	1 917 428	1 829 798
2. Staroměstská radnice, o. Praha 1	867 753	796 913
3. Státní zámek Lednice; o. Břeclav	430 406	405 265
4. Státní hrad a zámek Český Krumlov; o. Český Krumlov	428 844	401 555
5. Kostnice-Hřbitovní kostel Všech svatých; o. Kutná Hora	376 713	333 350
6. x		
7. x		
8. Státní zámek Hluboká; o. České Budějovice	293 699	262 532
9. Státní hrad Karlštejn; o. Beroun	268 532	217 754
10. x		
11. Katedrála sv. Petra a Pavla, Brno; o. Brno	240 000	241 180
12. Zámek Dětenice; o. Jičín	238 347	221 874
13. x		
14. x		
15. Arcibiskupský zámek a zahrady Kroměříž ; o. Kroměříž	207 230	193 743
16. Novoměstská radnice; o. Praha 2	191 087	177 345
17. Státní zámek Konopiště; o. Benešov	150 947	137 453
18. Státní zámek Valtice; o. Břeclav	147 356	52 395
19. Zámek Loučeň; o. Nymburk	144 740	161 845
20. Hrad Loket .; o. Sokolov	132 898	105 372
21. Státní zámek Sychrov; o. Liberec	126 980	111 202
22. Loreta Praha ; o. Praha 1	124 752	121 844
23. Státní hrad Bouzov; o. Olomouc	117 744	99 627
24. Státní hrad Pernštejn; o. Brno - venkov	114 288	70 937
25. x		
26. Státní hrad Trosky; o. Semily	109 722	106 255
27. Hospital Kuks; o. Trutnov	105 913	141 950
28. Státní hrad Křivoklát; o. Rakovník	100 247	74 231
29. Státní zámek Buchlovice; o. Uherské Hradiště	98 072	84 241
30. Státní hrad Veveří; o. Brno	98 037	74 352
31. Katedrála Nanebevzetí Panny Marie a sv. Jana Křtitele; o. Kutná Hora	97 990	88 991
32. Slezskoostravský hrad; o. Ostrava	96 699	139 325
33. Státní zámek Telč; o. Jihlava	93 350	84 140
34. Státní zámek Ratibořice; o. Náchod	82 041	81 212
35. Státní hrad Buchlov; o. Uherské Hradiště	81 839	74 938
36. Hrad Kost; o. Jičín	81 234	x
37. Státní zámek Červená Lhota; o. Jindřichův Hradec	80 495	71 740

	2016	2015
38. Státní zámek Žleby; o. Kutná Hora	77 475	54 619
39. Hrad Český Šternberk; o. Benešov	77 401	76 957
40. x		
41. Soubor lidových staveb Vysočina; o. Chrudim	74 217	63 567
42. Státní hrad a zámek Bečov; o. Karlovy Vary	70 365	65 801
43. Státní hrad Bítov ; o. Znojmo	69 392	60 042
44. Státní hrad Bezděz; o. Česká Lípa	67 961	60 123
45. Státní zámek Vranov nad Dyjí se zříceninou Nový Hrádek u Lukova; o. Znojmo	65 663	53 658
46. Zámek Děčín a Thunovská kaple; o. Děčín	64 794	58 605
47. Státní hrad Rabí; o. Klatovy	61 644	55 866
48. Státní hrad Rožmberk; o. Český Krumlov	61 613	60 231
49. Státní hrad Šternberk; o. Olomouc	60 689	55 078
50. Státní hrad a zámek Jindřichův Hradec; o. Jindřichův Hradec	60 268	56 560
51. Hrad Kašperk; o. Klatovy	59 387	57 312
52. Státní zámek Frýdlant, o. Liberec	59 298	43 919
53. Státní zámek Opočno; o. Rychnov nad Kněžnou	56 835	50 015
54. Hrad Svojanov; o. Svitavy	54 696	x
55. Hrad Valdštejn; o. Semily	54 525	x
56. Státní zámek Mníšek pod Brdy; o. Praha - západ	54 506	55 053
57. x		
58. Národní kulturní památka Vyšehrad, o. Praha 2	51 565	46 013
59. x		
60. Státní zámek Litomyšl, o. Svitavy	50 249	50 888
61. Státní zámek Hradec nad Moravicí; o. Ostrava	49 876	37 369
62. Státní hrad Landštejn; o. Jindřichův Hradec	49 742	36 837
63. Zámek Dobříš; o. Příbram	49 257	44 364
64. x		
65. x		
66. Hrad Vlašský dvůr; o. Kutná Hora	46 759	x
67. Zámek a hřebčín Kladruby nad Labem, o. Pardubice	46 251	15 350
68. Státní hrad Velhartice; o. Klatovy	46 093	48 125
69. Státní zámek Třeboň; o. Jindřichův Hradec	45 478	44 418
70. Státní hrady Žebrák a Točnick; o. Beroun	44 182	41 164
71. Státní zámek Náchod, o. Náchod	44 179	41 792
72. Skalní hrad a poustevna Sloup; o. Česká Lípa	42 674	38 309
73. Státní zámek Kynžvart; o. Cheb	40 744	29 582
Ostatní památkové objekty měly méně než 40 000 návštěvníků.		



NÁRODNÍ INFORMAČNÍ A PORADENSKÉ STŘEDISKO PRO KULTURU

je státní příspěvkovou organizací zřízenou Ministerstvem kultury.

Základním posláním NIPOS je podpora rozvoje kultury a veřejných kulturních služeb ve smyslu zákona č. 203/2006 Sb. o některých druzích podpory kultury, neprofesionálních uměleckých aktivit, poskytování informačních služeb a odborných konzultací na základě soustavného vytěžování teoretických a praktických poznatků z analytické a výzkumné činnosti v oblasti kultury, z vlastního výzkumu a s využitím odborných znalostí z různých oborů umělecké činnosti.



artama

útvár pro neprofesionální umělecké aktivity poskytuje odborný a informační servis, pořádá a odborně zajišťuje semináře, přehlídky, festivaly a soutěže



CIK

útvár centrum informací a statistik kultury je garantem státní statistické služby za oblast kultury, poskytuje rešerše z databází úřadů, kulturních institucí, informační služby veřejné knihovny



KaM

útvár koncepcí a metodiky zpracovává analýzy, výzkumy, odborné a strategické dokumenty v oblasti kultury, pořádá vzdělávací semináře a odborná setkání



místní kultura

www.mistnikultura.cz

internetový časopis o kulturním životě v místech a regionech – články, komentáře, zprávy, projekty, inspirace a názory