

# MUZEA, GALERIE (MUZEA VÝTVARNÝCH UMĚNÍ) A PAMÁTNÍKY 2016

VÝBĚR ZE ZÁKLADNÍCH STATISTICKÝCH ÚDAJŮ O KULTUŘE V ČESKÉ REPUBLICE



NÁRODNÍ INFORMAČNÍ A PORADENSKÉ STŘEDISKO PRO KULTURU  
CENTRUM INFORMACÍ A STATISTIK KULTURY  
[www.nipos-mk.cz](http://www.nipos-mk.cz)

## MUZEA, GALERIE (MUZEA VÝTVARNÝCH UMĚNÍ) A PAMÁTNÍKY

Předmětem statistického zjišťování jsou muzea, galerie (muzea výtvarných umění) a památníky (dále jen muzea). Počet statisticky podchycených muzeí, která byla v roce 2016 přístupná veřejnosti, činil 485 institucí. Kromě toho ještě tato muzea provozovala 340 poboček. V roce 2015 bylo evidováno 484 aktivních muzeí a 343 poboček. Lze konstatovat, že se celkový počet muzeí v ČR po roce 2010 víceméně ustálil.

Také struktura muzeí podle zřizovatelů je velmi podobná předchozím rokům: stát zřizuje 32 muzeí, kraje 94, obce a města 258 muzejních institucí, 101 muzeí je privátních (z toho 56 provozují fyzické a právnické osoby a 45 spolky, obecně prospěšné společnosti, nadace, církve aj. společnosti). Zásadně se nezměnila ani struktura zaměření a specializace muzejních institucí. Nejpočetněji jsou zastoupena muzea všeobecná, tzv. vlastivědná (kolem 50 %). Ze specializovaných muzeí tvoří 15 % muzea umění (galerie) a uměleckoprůmyslová muzea; muzea zaměřená na průmysl, vědu a techniku 8 %; archeologie a historie 6 %.

Základním posláním muzeí je vytvářet a uchovávat věcnou paměť na vývoj společnosti a přírody, jakožto nezastupitelnou součást hmotného i nehmotného kulturního dědictví. V muzeích ČR bylo v r. 2016 celkově zaznamenáno 23 436,8 tis. evidenčních čísel sbírkových předmětů (tj. odhadem na kusy 65 mil. předmětů). V r. 2015 to bylo 23 264,2 tis. evidenčních čísel. Z celkového počtu je 98,7 % sbírek spravováno v muzeích státních a územních samosprávných celků. Pro nadbytečnost nebo ztrátu muzejní hodnoty muzea vyřadila ze sbírek necelé 4 tisíce předmětů, naproti tomu získala 87,4 tis. přírůstků (vše v evid. číslech). Na nákup sbírek vynaložila muzea celkem 57 740 tis. Kč, což je o 16 % více než v r. 2015.

Během r. 2016 zajistila muzea konzervaci, preparování a restaurování celkem 600,8 tis. sbírkových předmětů (tj. o 40 % více než v r. 2015). Částečně se jednalo o drobnější zásahy prováděné na sbírkových předmětech vlastními prostředky muzeí (30 %). Na náročnější práce prováděné dodavatelsky muzea vynaložila 40 377 tis. Kč, což je o 24 % více než v loňském roce.

Převážná část muzeí působí v objektech, které jsou chráněnou kulturní, resp. národní kulturní památkou, jejichž převážná většina byla původně postavena pro jiné účely. V roce 2016 jich muzea využívala 806. Objektů kulturních památek, v nichž muzea užívala prostory na základě nájemní smlouvy, bylo 212. Počet budov těchto památek, s nimiž muzea přímo hospodařila, bylo 594.

Další složkou poslání muzeí je zpřístupňovat své sbírky veřejnosti především formou výstav a trvalých expozic. Pro tuto činnost měla statisticky registrovaná muzea ČR k dispozici v r. 2016 výstavní prostory o celkové rozloze 1 010 tis. m<sup>2</sup>, z toho 80 % je plocha stálých expozic a zbytek pro příležitostné výstavy. Opět se mírně zvýšil rozsah plochy výstavních prostor, které mají bezbariérový přístup na 559 tis. m<sup>2</sup>. Muzea v r. 2016 zpřístupnila veřejnosti 2 138 stálých expozic (o 73 více než v r. 2015). Muzea dále uspořádala 4 101 výstav. Jednoznačně dominovaly výstavy výtvarného umění a ostatních uměleckých oborů (1 990), je to téměř polovina všech realizovaných výstav. Z pohledu způsobu přípravy výstav opět převládly výstavy realizované muzei z vlastních sbírek a vlastními prostředky (66 %), ostatní výstavy byly zapůjčeny od jiných muzeí v ČR či ze zahraničí nebo např. ze soukromých sbírek.

Jedním z ukazatelů o výkonech muzeí je návštěvnost expozic a výstav, která v roce 2016 dosáhla v ČR počtu 13 072 tis. osob. Znovu byl překonán celkový počet návštěvníků z roku 2015 (11 768 tis. osob) o 11 %. Jedná se tedy o rekordní návštěvnost muzeí za posledních dvacet let. Je to zřejmě důsledek zvyšujícího se zájmu veřejnosti o tento způsob využití volného času a snad i zvyšující se kvalitou programů. Z celkového počtu návštěvníků zaplatila třetina plné vstupné (34 %), snížené vstupné 27 % návštěvníků, zvýšené vstupné za speciální služby 3 % a volný vstup mělo 28 % osob. Ve srovnání s r. 2015 se zvýšil podíl cizinců na celkové návštěvnosti na 21 % (2 703 tis.). Doprovodné programy k výstavám a expozicím absolvovalo 797 tis. osob (6 % z celkové návštěvnosti) v 31 tis. prezentacích. Největší část tvořily exkurze škol (25 tis.), které zhlédly tyto speciální programy.

V roce 2016 došlo i k nepatrnému zvýšení počtu kulturně výchovných vzdělávacích programů, jichž je muzeum pořadatelem. Jednalo o 14 722 akcí, což je o 423 více než v r. 2015. Celková návštěvnost těchto akcí činila 1 854 tis. osob, tj. o 150 tis. osob více než v předchozím roce. Již tradiční skupinu muzejních programů představují přednášky pro veřejnost (5 813). Muzea dále uspořádala 651 odborných konferencí a seminářů, kterých se zúčastnilo na 25 tis. osob. Též se podílela na vydavatelské činnosti. Vydala 514 titulů publikací a 177 titulů periodických sborníků a podobných tiskovin, 5 audiovizuálních děl atd. Zveřejnila výsledky 1 998 vědeckovýzkumných úkolů.

Součástí prezentace sbírek muzeí jsou také poskytované badatelské služby: zápůjčky sbírek ke studijním účelům, poskytované odborné konzultace, vypracované rešerše a posudky apod., kterých muzea vykázala za r. 2016 celkem 75 tis. Většina muzeí má již vlastní webové stránky a tím zvyšuje rozsah prezentace prostřednictvím internetu. Naproti tomu výrazněji nepokročila prezentace sbírek muzeí formou on-line katalogů (zpřístupněno je tak necelých 5 % evidenčních čísel sbírkových předmětů). V tom ČR stále zaostává za pokročilejším zahraničím.

Z celkového počtu 485 muzeí má 42 % z nich jako součást své organizační struktury odbornou knihovnu, která je přístupná veřejnosti. Celkem 234 muzejních knihoven (vč. knihoven, které nejsou přístupné veřejnosti) má 8 798 tis. knihovních jednotek, které nejsou součástí muzejních sbírek. Během vykazovaného roku poskytly knihovny muzeí na 236 tis. výpůjček.

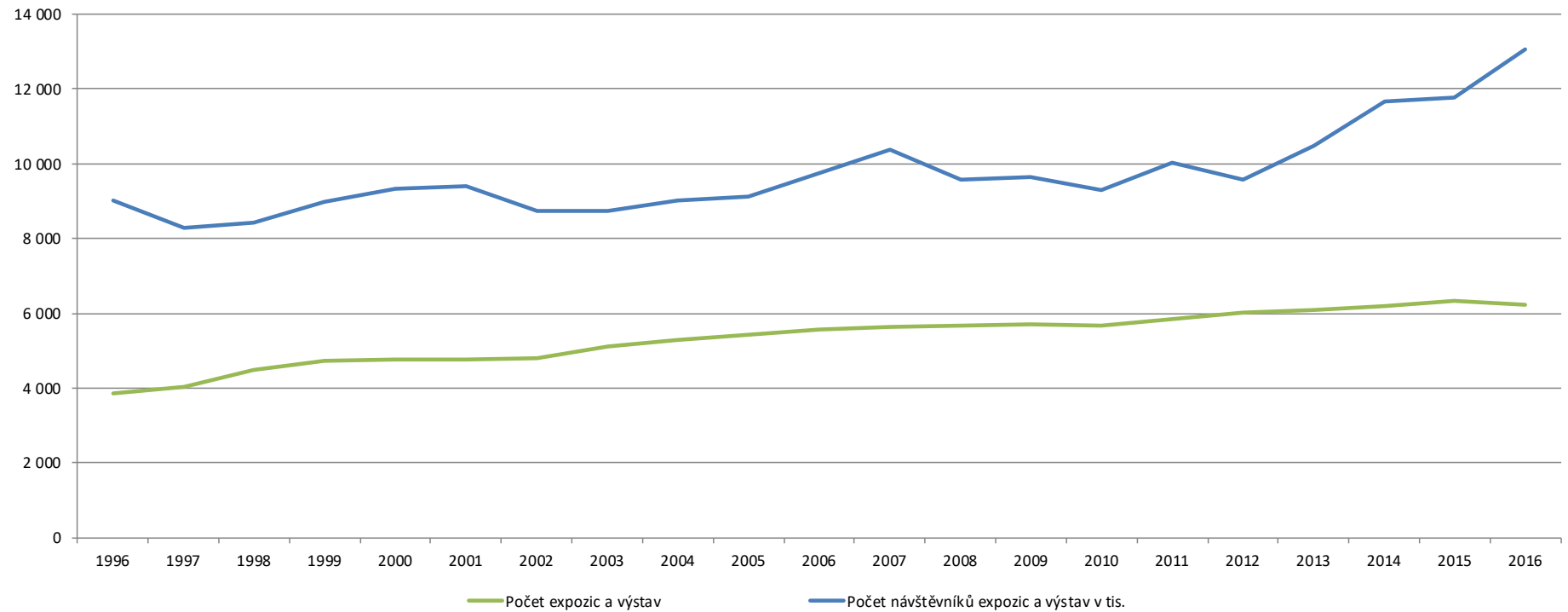
V muzeích ČR pracovalo v r. 2016 celkem 6 242 zaměstnanců v přepočtu na plně zaměstnané osoby, z toho tvořilo 49 % odborných pracovníků (3 062). Jedná se o složku zaměstnanců zabezpečujících odbornou správu muzejních sbírek.

Návštěvnost muzeí, galerií a památníků spolu s návštěvností památkových objektů zpřístupněných za vstupné představuje nejmasovější oblast kultury a má výrazný podíl na rozvoji turismu v ČR.

# VÝVOJ VYBRANÝCH UKAZATELŮ V LETECH 1996 – 2016

## MUZEÁ, GALERIE, PAMÁTNÍKY

	1996	1997	1998	1999	2000	2001	2002	2003	2004	2005	2006	2007	2008	2009	2010	2011	2012	2013	2014	2015	2016
Počet muzeí, galerií, památníků	332	358	377	436	440	447	442	445	461	457	478	487	491	479	477	490	502	512	509	484	485
Počet expozic a výstav	3 876	4 044	4 482	4 723	4 777	4 757	4 791	5 101	5 296	5 420	5 553	5 640	5 656	5 702	5 675	5 842	6 014	6 076	6 199	6 319	6 239
Počet expozic	995	1 127	1 261	1 423	1 492	1 558	1 557	1 632	1 673	1 691	1 793	1 814	1 855	1 833	1 828	1 868	2 009	1 973	1 992	2 065	2 138
Počet výstav	2 881	2 917	3 221	3 300	3 285	3 199	3 234	3 469	3 623	3 729	3 760	3 826	3 801	3 869	3 847	3 974	4 005	4 103	4 207	4 254	4 101
Počet návštěvníků expozic a výstav v tis.	9 033	8 275	8 409	8 977	9 323	9 389	8 726	8 749	9 003	9 132	9 763	10 362	9 587	9 660	9 308	10 018	9 577	10 490	11 651	11 768	13 072
<b>Počet návštěvníků na 1 tis. obyv.</b>	<b>876</b>	<b>803</b>	<b>817</b>	<b>873</b>	<b>908</b>	<b>918</b>	<b>855</b>	<b>858</b>	<b>882</b>	<b>892</b>	<b>952</b>	<b>1 004</b>	<b>919</b>	<b>921</b>	<b>885</b>	<b>955</b>	<b>911</b>	<b>998</b>	<b>1 107</b>	<b>1 116</b>	<b>1 237</b>



# VYBRANÉ INDIKÁTORY ZE STATISTICKÝCH VÝKAZŮ O MUZEÍCH, GALERIÍCH (MUZEÍCH VÝTVARNÉHO UMĚNÍ) A PAMÁTNÍCÍCH V ROCE 2016

		Celkem	Zřizovatelé		
			státní správa, kraje, obce a města	podnikatelské subjekty	ostatní
Počet	galerií v provozu	45	39	2	4
	muzeí a památníků v provozu	440	345	54	41
	poboček muzeí a galerií v provozu	340	329	5	6
	expozičních muzeí a galerií	2 138	1 843	186	109
	uspořádaných výstav	4 101	3 791	83	227
	z toho výstav putovních	323	295	7	21
	návštěvníků expozičních a výstav	13 071 769	10 745 568	1 037 325	1 288 876
	uspořádaných přednášek a jiných kulturně výchovných akcí	14 722	14 057	166	499
	návštěvníků přednášek a jiných kulturně výchovných akcí	1 853 963	1 730 025	95 361	28 577

## CELKEM

(Pro porovnání jsou uvedeny i údaje od roku 2012)

		2016	%	2015	%	2014	%	2013	%	2012	%
Počet	galerií v provozu	45	65,2	45	65,2	72	104,3	71	102,9	69	100,0
	muzeí a památníků v provozu	440	101,6	439	101,4	437	100,9	441	101,8	433	100,0
	poboček muzeí a galerií v provozu	340	105,3	343	106,2	332	102,8	332	102,8	323	100,0
	expozičních muzeí a galerií	2 138	106,4	2 065	102,8	1 992	99,2	1 973	98,2	2 009	100,0
	uspořádaných výstav	4 101	102,4	4 254	106,2	4 207	105,0	4 103	102,4	4 005	100,0
	z toho výstav putovních	323	78,0	430	103,9	360	87,0	435	105,1	414	100,0
	návštěvníků expozičních a výstav	13 071 769	136,5	11 768 168	122,9	11 651 327	121,7	10 489 589	109,5	9 577 260	100,0
	uspořádaných přednášek a jiných kulturně výchovných akcí	14 722	125,6	14 299	122,0	14 416	123,0	13 244	113,0	11 721	100,0
	návštěvníků přednášek a jiných kulturně výchovných akcí	1 853 963	126,0	1 703 509	115,7	1 669 584	113,4	1 484 599	100,9	1 471 723	100,0

# MUZEÁ, GALERIE A PAMÁTNÍKY ZŘIZOVANÉ MK, JINÝMI RESORTY, KRAJI, OBCEMI A MĚSTY

(Pro porovnání jsou uvedeny i údaje od roku 2012)

		2016	%	2015	%	2014	%	2013	%	2012	%
Počet	galerií v provozu	39	62,9	40	64,5	63	101,6	63	101,6	62	100,0
	muzeí a památníků v provozu	345	102,7	345	102,7	342	101,8	342	101,8	336	100,0
	poboček muzeí a galerií v provozu	329	105,8	329	105,8	318	102,3	319	102,6	311	100,0
	expozic muzeí a galerií	1 843	106,0	1 763	101,4	1 734	99,7	1 723	99,1	1 739	100,0
	uspořádaných výstav	3 791	101,7	3 941	105,8	3 882	104,2	3 794	101,8	3 726	100,0
	z toho výstav putovních	295	83,1	408	114,9	331	93,2	376	105,9	355	100,0
	návštěvníků expozic a výstav	10 745 568	142,7	9 589 759	127,3	9 365 438	124,3	8 360 392	111,0	7 532 358	100,0
	uspořádaných přednášek a jiných kulturně výchovných akcí	14 057	127,1	13 722	124,1	14 005	126,6	12 545	113,4	11 061	100,0
	návštěvníků přednášek a jiných kulturně výchovných akcí	1 730 025	121,9	1 652 962	116,4	1 634 664	115,1	1 435 672	101,1	1 419 775	100,0
	zaměstnanců galerií, muzeí a památníků (přepočtený stav)	5 894,4	107,0	5 699,6	103,5	5 653,7	102,7	5 593,4	101,6	5 506,7	100,0
	z toho odborných pracovníků	2 932,6	112,3	2 867,8	109,9	2 878,8	110,3	2 752,3	105,4	2 610,6	100,0
	Celkem (v tis. Kč)	příjmy galerií, muzeí a památníků	982 709,0	136,8	923 384,0	128,6	838 046,8	116,7	777 060,1	108,2	718 214,6
z toho vybrané vstupné		467 223,7	178,2	399 188,1	152,3	379 527,1	144,8	327 133,4	124,8	262 121,0	100,0
neinvestiční výdaje galerií, muzeí a památníků		4 843 065,2	122,4	4 429 465,2	111,9	4 236 939,8	107,1	4 014 755,6	101,5	3 956 811,2	100,0
z toho nákup sbírkových předmětů		55 336,1	128,5	49 472,1	114,8	54 911,2	127,5	49 765,8	115,5	43 077,1	100,0
% soběstačnosti		20,3		20,8		19,8		19,4		18,2	

# MUZEÁ, GALERIE A PAMÁTNÍKY ZŘIZOVANÉ SPOLKY, CÍRKVÍ, OBECNĚ PROSPĚŠNÝMI SPOLEČNOSTMI aj.

(Pro porovnání jsou uvedeny i údaje od roku 2012)

		2016	%	2015	%	2014	%	2013	%	2012	%
Počet	galerií v provozu	4	100,0	4	100,0	5	125,0	5	125,0	4	100,0
	muzeí a památníků v provozu	41	97,6	40	95,2	39	92,9	43	102,4	42	100,0
	poboček muzeí a galerií v provozu	6	120,0	7	140,0	6	120,0	6	120,0	5	100,0
	expozičních muzeí a galerií	109	100,9	106	98,1	103	95,4	99	91,7	108	100,0
	uspořádaných výstav	227	118,2	227	118,2	214	111,5	223	116,1	192	100,0
	z toho výstav putovních	21	43,8	13	27,1	22	45,8	43	89,6	48	100,0
	návštěvníků expozičních a výstav	1 288 876	124,4	1 181 527	114,0	1 132 814	109,3	1 109 607	107,1	1 036 332	100,0
	uspořádaných přednášek a jiných kulturně výchovných akcí	499	92,6	475	88,1	347	64,4	503	93,3	539	100,0
	návštěvníků přednášek a jiných kulturně výchovných akcí	28 577	102,7	31 178	112,0	22 485	80,8	27 167	97,6	27 832	100,0

# MUZEA, GALERIE A PAMÁTNÍKY ZŘIZOVANÉ PODNIKATELSKÝMI SUBJEKTY A PODNIKATELI

(Pro porovnání jsou uvedeny i údaje od roku 2012)

		2016	%	2015	%	2014	%	2013	%	2012	%
Počet	galerií v provozu	2	66,7	1	33,3	4	133,3	3	100,0	3	100,0
	muzeí a památníků v provozu	54	98,2	54	98,2	56	101,8	56	101,8	55	100,0
	poboček muzeí a galerií v provozu	5	71,4	7	100,0	8	114,3	7	100,0	7	100,0
	expozičních muzeí a galerií	186	114,8	196	121,0	155	95,7	151	93,2	162	100,0
	uspořádaných výstav	83	95,4	86	98,9	111	127,6	86	98,9	87	100,0
	z toho výstav putovních	7	63,6	9	81,8	7	63,6	16	145,5	11	100,0
	návštěvníků expozičních a výstav	1 037 325	102,9	996 882	98,8	1 153 075	114,3	1 019 590	101,1	1 008 570	100,0
	uspořádaných přednášek a jiných kulturně výchovných akcí	166	137,2	102	84,3	64	52,9	196	162,0	121	100,0
	návštěvníků přednášek a jiných kulturně výchovných akcí	95 361	395,4	19 369	80,3	12 435	51,6	21 760	90,2	24 116	100,0



# PŘEHLED O SÍTI, ČINNOSTI A NÁVŠTĚVNOSTI MUZEÍ, GALERIÍ A PAMÁTNÍKŮ V JEDNOTLIVÝCH REGIONECH ČR

(Pro porovnání jsou uvedeny i údaje za rok 2015 )

## CELKEM

	Počet							
	galerií		muzeí a památníků		poboček		expozič	
	v provozu							
	2016	2015	2016	2015	2016	2015	2016	2015
Hlavní město Praha	5	5	29	31	59	61	150	160
Středočeský kraj	5	6	66	66	49	49	370	356
Jihočeský kraj	2	1	44	40	15	19	142	151
Plzeňský kraj	3	3	31	31	20	20	177	173
Karlovarský kraj	2	2	10	10	14	12	46	46
Ústecký kraj	5	6	21	22	19	18	109	114
Liberecký kraj	3	3	24	24	8	9	113	111
Královéhradecký kraj	6	5	42	42	27	28	141	138
Pardubický kraj	3	3	30	30	10	11	159	153
Kraj Vysočina	3	3	33	33	10	10	131	132
Jihomoravský kraj	4	4	37	37	41	41	218	212
Olomoucký kraj	1	1	17	17	15	15	94	83
Zlínský kraj	1	1	24	24	24	21	152	103
Moravskoslezský kraj	2	2	32	32	29	29	136	133

# PŘEHLED O SÍTI, ČINNOSTI A NÁVŠTĚVNOSTI MUZEÍ, GALERIÍ A PAMÁTNÍKŮ V JEDNOTLIVÝCH REGIONECH ČR

Pokračování	Počet							
	uspořádaných výstav		návštěvníků expozic a výstav		přednášek aj. kulturně výchovných akcí		návštěvníků přednášek aj. kulturně výchovných akcí	
	muzeí, galerií a památníků							
	2016	2015	2016	2015	2016	2015	2016	2015
Hlavní město Praha	390	421	5 041 091	4 478 783	1 584	2 071	344 185	294 250
Středočeský kraj	621	644	1 205 475	1 048 781	1 953	1 993	220 260	193 508
Jihočeský kraj	289	280	691 754	540 976	858	905	107 176	74 750
Plzeňský kraj	236	241	462 628	495 578	807	748	54 743	57 682
Karlovarský kraj	99	104	352 316	280 589	349	256	21 970	28 774
Ústecký kraj	226	248	484 412	448 384	981	743	83 178	92 934
Liberecký kraj	223	222	296 465	272 670	366	343	57 376	52 592
Královéhradecký kraj	292	307	507 911	495 983	729	777	67 873	65 764
Pardubický kraj	231	264	339 071	346 075	803	620	77 831	59 760
Kraj Vysočina	287	287	378 023	302 986	727	699	63 982	49 340
Jihomoravský kraj	435	462	1 149 570	943 169	2 366	2 043	299 039	269 291
Olomoucký kraj	223	231	653 450	616 352	1 002	1 092	110 759	103 941
Zlínský kraj	245	228	855 344	830 939	514	571	179 185	184 806
Moravskoslezský kraj	304	315	654 259	666 903	1 683	1 438	166 406	176 117

# MUZEA, GALERIE A PAMÁTNÍKY ZŘIZOVANÉ MK, JINÝMI RESORTY, KRAJI, OBCEMI A MĚSTY

	Počet							
	galerií		muzeí a památníků		poboček		expozič	
	v provozu							
	2016	2015	2016	2015	2016	2015	2016	2015
Hlavní město Praha	3	3	14	14	58	59	126	132
Středočeský kraj	4	5	51	52	45	46	338	321
Jihočeský kraj	1	1	30	29	15	17	128	137
Plzeňský kraj	3	3	22	22	19	18	98	96
Karlovarský kraj	2	2	6	6	13	12	35	34
Ústecký kraj	4	5	19	20	19	18	97	102
Liberecký kraj	3	3	19	19	8	9	104	102
Královéhradecký kraj	5	4	38	38	27	27	131	128
Pardubický kraj	3	3	27	26	10	11	97	90
Kraj Vysočina	3	3	26	26	9	9	116	118
Jihomoravský kraj	4	4	32	32	41	41	213	207
Olomoucký kraj	1	1	13	13	15	15	85	74
Zlínský kraj	1	1	20	20	24	21	149	99
Moravskoslezský kraj	2	2	28	28	26	26	126	123

# MUZEA, GALERIE A PAMÁTNÍKY ZŘIZOVANÉ MK, JINÝMI RESORTY, KRAJI, OBCEMI A MĚSTY

Pokračování	Počet							
	uspořádaných výstav		návštěvníků expozic a výstav		přednášek aj. kulturně výchovných akcí		návštěvníků přednášek aj. kulturně výchovných akcí	
	muzeí, galerií a památníků							
	2016	2015	2016	2015	2016	2015	2016	2015
Hlavní město Praha	282	318	3 810 734	3 247 594	1 381	1 856	333 401	283 747
Středočeský kraj	580	609	960 039	817 148	1 822	1 931	182 041	184 789
Jihočeský kraj	263	252	531 040	477 613	781	844	56 713	67 001
Plzeňský kraj	213	217	356 295	374 767	789	725	53 338	56 250
Karlovarský kraj	97	102	232 397	191 427	349	256	21 970	28 774
Ústecký kraj	214	237	470 516	437 594	955	725	78 553	88 897
Liberecký kraj	216	215	276 123	254 433	331	315	56 521	51 994
Královéhradecký kraj	280	297	384 367	371 257	607	682	64 234	63 625
Pardubický kraj	225	253	304 876	308 271	800	615	75 595	54 880
Kraj Vysočina	272	252	344 249	276 526	718	691	63 508	48 905
Jihomoravský kraj	427	454	1 141 282	934 714	2 356	2 019	298 391	268 560
Olomoucký kraj	211	222	573 023	536 974	987	1 085	104 389	103 765
Zlínský kraj	242	227	827 222	806 687	511	565	178 729	184 052
Moravskoslezský kraj	269	286	533 405	554 754	1 670	1 413	162 642	167 723

# PŘEHLED O VÝKONECH A NÁVŠTĚVNOSTI MUZEÍ, GALERIÍ A PAMÁTNÍKŮ V ROCE 2016

Nejsou zde údaje za níže uvedená muzea, galerie a památníky, které nedaly souhlas ke zveřejnění individuálních údajů a využily práva na ochranu individuálních dat, která je zaručena zákonem č. 89/95 Sb., ve znění pozdějších předpisů. V uvedeném pořadí jsou označena x.

Centrum hasičského hnutí, Příbrav	Muzeum olomučanské keramiky, Olomučany
Centrum Mistra Jana Husa, Husinec	Muzeum Podkrkonoší v Trutnově
Galerie a muzeum M. D. Rettigové, Všeradice	Muzeum restaurování a historických technologií, Litomyšl
Galerie Antonína Hudečka, Častolovice	Muzeum smaltu, Netvořice
Galerie města Trutnova	Muzeum strašidel, Plzeň
Hasičské muzeum Bechyně	Muzeum těžby a dopravy vápence v Čes. krasu, Svatý Jan p. Skalou
Mendelovo muzeum MU, Brno	Muzeum Tortury - Dangeon Praha s.r.o
Městské muzeum a galerie Polička	Muzeum tupeské keramiky, Tupesy
Městské muzeum a galerie Svratka	Muzeum útrpného práva - DANGEON, s.r.o., Český Krumlov
Městské muzeum a Muzeum J. V. Sládka ve Zbiroze	Muzeum Vladimíra Preclíka, Bechyně
Městské muzeum Horažďovice	Muzeum Vysočiny Pelhřimov
Městské muzeum Mariánské Lázně	Muzeum Zdeňka Buriana, Štramberk
Městské muzeum Rovensko pod Troskami	Oblastní muzeum v Mostě
Městské muzeum ve Františkových Lázních	Památník Antonína Dvořáka ve Vysoké u Příbrami
Městské muzeum Volary	Památník Antonína Dvořáka, Zlonice
Museum Fotoateliér Seidel, Český Krumlov	Pivovarské muzeum v Plzni
Muzeum a archiv Fráni Šrámka, Sobotka	Podřipské muzeum, Roudnice nad Labem
Muzeum betlémů Karlštejn	Pyšelské muzeum, Pyšely
Muzeum čokolády Choco-Story Praha	Sex Machines Museum, Praha
Muzeum fotografie a moderních obrazových médií, o.p.s. Jindřichův Hradec	Svatohostýnské muzeum, Svatý Hostýn
Muzeum Hlučinska, p. o., Hlučín	Vlastivědné muzeum Jesenicka, Jeseník
Muzeum hmčivství, Kostelec n. Č. lesy	Vlastivědné muzeum pro Vysoké nad Jizerou a okolí
Muzeum Jarošův mlýn, Veverská Bítýška	Vojenské muzeum Králíky
Muzeum Josefa Hyláka, Radnice	Wax Museum-Svět zábavy s.r.o. Muzeum voskových figurin Český Krumlov
Muzeum krajky, Prachatice	Zámecká expozice Choltice
Muzeum města Ústí nad Labem	Železniční muzeum lokálky Doudleby-Vamberk-Rokytnice
Muzeum mučících nástrojů, Praha	

# POŘADÍ GALERIÍ PODLE POČTU STÁLÝCH EXPOZIC

		v roce	
		2016	2015
1.	Národní galerie v Praze	19	16
2.	Uměleckoprůmyslové museum v Praze	10	11
3.	Muzeum umění a designu Benešov, p. o.	8	9
4.	Moravská galerie v Brně	6	6
5. - 6.	Muzeum umění Olomouc	5	5
5. - 6.	Oblastní galerie Liberec	5	5
7. - 11.	Strahovský klášter - obrazárna Praha	3	x
7. - 11.	Horácká galerie v Novém Městě na Moravě	3	3
7. - 11.	Galerie moderního umění v Hradci Králové	3	2
7. - 11.	Severočeská galerie výtvarného umění v Litoměřicích	3	3
7. - 11.	Galerie výtvarného umění v Chebu	3	2
12. - 17.	Krajská galerie výtvarného umění ve Zlíně	2	2
12. - 17.	Galerie výtvarného umění v Hodoníně	2	2
12. - 17.	Galerie ve věži, Planá	2	2
12. - 17.	x	x	x
12. - 17.	Městská galerie Vlastimila Rady Železný Brod	2	2
12. - 17.	Východočeská galerie v Pardubicích	2	1
Ostatní galerie vykázaly méně než 2 stálé expozice			

# POŘADÍ GALERIÍ PODLE POČTU USPOŘÁDANÝCH VÝSTAV

		v roce			
		2016		2015	
		A	B	A	B
1.	Národní galerie v Praze	39	-	47	1
2.	Muzeum umění Olomouc	35	-	46	-
3.	Rabasova galerie Rakovník, p. o.	31	2	25	2
4. - 5.	Moravská galerie v Brně	29	3	31	1
4. - 5.	Oblastní galerie Vysočiny v Jihlavě	29	3	21	5
6.	Krajská galerie výtvarného umění ve Zlíně	26	1	24	7
7. - 10.	Galerie výtvarného umění v Ostravě	25	5	34	19
7. - 10.	Galerie Středočeského kraje, p. o., Kutná Hora	25	-	28	1
7. - 10.	Galerie umění Karlovy Vary	25	6	25	6
7. - 10.	Oblastní galerie Liberec	25	-	23	-
11.	Horácká galerie v Novém Městě na Moravě	24	3	34	5
12.	Galerie výtvarného umění v Chebu	23	-	19	-
13.	Muzeum umění a designu Benešov, p. o.	21	2	18	8
14.	Dům umění města Brna, p. o.	20	-	22	-
15. - 16.	Galerie hlavního města Prahy	18	3	23	-
15. - 16.	Uměleckoprůmyslové museum v Praze	18	3	19	5
17. - 19.	Galerie Klatovy/Klenová	17	-	25	1
17. - 19.	Alšova jihočeská galerie, Hluboká nad Vltavou	17	1	13	2
17. - 19.	Východočeská galerie v Pardubicích	17	-	19	1
20.	Galerie moderního umění v Roudnici nad Labem, p. o.	16	-	14	-
21.	Galerie výtvarného umění v Havlíčkově Brodě	15	1	13	5
22. - 24.	Galerie výtvarného umění v Náchodě	14	1	13	1
22. - 24.	x	x	x	x	x
22. - 24.	Strahovský klášter - obrazárna Praha	14	1	x	x
25.	Galerie výtvarného umění v Hodoníně	13	-	15	-
26.	Galerie Jirkov	12	-	11	-
27. - 28.	Galerie Josefa Lieslera Kadaň	11	-	12	-
27. - 28.	Městská galerie Vlastimila Rady Železný Brod	11	-	11	-
29.	Městská galerie Vysoké Mýto	10	-	12	-
Ostatní galerie vykazaly méně než 10 uspořádaných výstav					

# POŘADÍ GALERIÍ PODLE POČTU NÁVŠTĚVNÍKŮ EXPOZIC A VÝSTAV

		v roce	
		2016	2015
1.	Národní galerie v Praze	712 690	543 308
2.	Galerie hlavního města Prahy	224 007	133 341
3.	Muzeum umění Olomouc	172 519	201 605
4.	Galerie Pravěk očima Zdeňka Buriana, ZOO Dvůr Králové	120 000	120 000
5.	Uměleckoprůmyslové museum v Praze	109 613	69 165
6.	Galerie výtvarného umění v Ostravě	79 823	100 514
7.	Moravská galerie v Brně	66 407	53 068
8.	Galerie Středočeského kraje, p. o., Kutná Hora	49 966	26 451
9.	Galerie Klatovy/Klenová	45 206	46 161
10.	Oblastní galerie Liberec	43 874	30 017
11.	Alšova jihočeská galerie, Hluboká nad Vltavou	41 274	60 128
12.	Strahovský klášter - obrazárna Praha	37 620	x
13.	Galerie výtvarného umění v Chebu	36 431	10 363
14.	Krajská galerie výtvarného umění ve Zlíně	32 215	23 731
15.	Dům umění města Brna, p. o.	24 951	20 324
16.	Západočeská galerie v Plzni, p. o.	24 726	33 121
17.	Galerie umění Karlovy Vary	22 910	22 282
18.	MěKS Doksy - muzeum Čtyřlístek	21 870	23 749
19.	Východočeská galerie v Pardubicích	18 256	20 560
20.	Oblastní galerie Vysočiny v Jihlavě	17 373	12 483

		v roce	
		2016	2015
pokračování			
21.	Galerie moderního umění v Roudnici nad Labem, p. o.	16 365	16 316
22.	Galerie výtvarného umění v Havlíčkově Brodě	11 771	7 413
23.	Rabasova galerie Rakovník, p. o.	11 662	10 533
24.	Severočeská galerie výtvarného umění v Litoměřicích	11 601	9 678
25.	Městská galerie Litomyšl	7 752	7 160
26.	Galerie moderního umění v Hradci Králové	7 266	4 709
27.	Horácká galerie v Novém Městě na Moravě	6 700	4 743
28.	Museum Montanelli, Praha	5 942	6 725
29.	Galerie výtvarného umění v Hodoníně	5 941	4 604
30.	x	x	x
31.	Muzeum umění a designu Benešov, p. o.	5 000	7 000
32.	Galerie výtvarného umění v Náchodě	4 789	3 518
33.	Galerie Josefa Lieslera Kadaň	4 374	6 349
34.	Městská galerie Vysoké Mýto	4 200	3 697
35.	Městská galerie Vlastimila Rady Železný Brod	2 123	2 185
36.	Galerie Felixe Jeneweina města Kutné Hory	1 966	2 043
37.	Galerie výtvarného umění v Mostě, p. o.	1 311	1 612
38.	Galerie ve věži, Planá	1 075	1 475
39.	Galerie Jirkov	1 026	1 313
Ostatní galerie vykázaly méně než 1 000 návštěvníků			



# POŘADÍ GALERIÍ PODLE POČTU USPOŘÁDANÝCH KULTURNĚ VÝCHOVNÝCH AKCÍ S UVEDENÍM JEJICH NÁVŠTĚVNOSTI

A - celkový počet kulturně výchovných akcí  
B - počet návštěvníků kulturně výchovných akcí

		v roce			
		2016		2015	
		A	B	A	B
1.	Moravská galerie v Brně	881	45 527	648	45 934
2.	Muzeum umění Olomouc	309	22 348	345	27 283
3.	Národní galerie v Praze	200	8 091	371	10 606
4.	Západočeská galerie v Plzni, p. o.	159	5 960	59	2 866
5.	Galerie umění Karlovy Vary	153	5 478	80	3 593
6.	Východočeská galerie v Pardubicích	150	5 580	109	5 320
7.	Alšova jihočeská galerie, Hluboká nad Vltavou	144	3 068	251	6 399
8.	Galerie moderního umění v Roudnici nad Labem, p. o.	140	6 337	79	5 038
9.	Galerie Středočeského kraje, p. o., Kutná Hora	97	4 690	92	1 250
10.	Galerie výtvarného umění v Ostravě	96	5 346	53	4 291
11.	Galerie hlavního města Prahy	84	1 120	45	1 740
12.	Galerie výtvarného umění v Náchodě	72	3 060	58	3 065
13.	Horácká galerie v Novém Městě na Moravě	70	13 580	71	8 765
14.	Muzeum umění a designu Benešov, p. o.	66	1 500	83	4 100
15.	Rabasova galerie Rakovník, p. o.	59	3 877	44	1 894
16.	Oblastní galerie Vysočiny v Jihlavě	44	6 412	50	6 053
17.	Oblastní galerie Liberec	43	10 034	28	12 393
18.	Galerie Klatovy/Klenová	39	3 140	27	3 694
19.	Galerie výtvarného umění v Havlíčkově Brodě	32	3 823	99	3 677
20.	Galerie výtvarného umění v Chebu	30	3 719	44	4 209
21.	Galerie Jirkov	25	196	17	232
22.	Dům umění města Brna, p. o.	23	1 548	66	2 098
23.	Severočeská galerie výtvarného umění v Litoměřicích	22	4 471	8	1 912
24.	Uměleckoprůmyslové museum v Praze	19	6 847	90	6 716
25.	Strahovský klášter - obrazárna Praha	17	3 260	x	x
26.	Městská galerie Litomyšl	15	336	-	-
27. - 28.	Krajská galerie výtvarného umění ve Zlíně	14	1 909	15	4 123
27. - 28.	Galerie výtvarného umění v Hodoníně	14	427	17	845
29.	Museum Montanelli, Praha	12	1 645	12	2 354
30.	Galerie Josefa Lieslera Kadaň	11	4 374	12	6 349

Ostatní galerie vykázaly méně než 10 uspořádaných kulturně výchovných akcí

# POŘADÍ MUZEÍ A PAMÁTNÍKŮ PODLE POČTU STÁLÝCH EXPOZIC

		v roce	
		2016	2015
1.	Hornické muzeum Příbram, p. o.	69	68
2.	Muzeum techniky a řemesel Koloveč	67	67
3.	Muzeum řemesel Letohrad	57	57
4.	Valašské muzeum v přírodě, Rožnov p. Radhoštěm	47	4
5. - 6.	Muzeum Novojičínska, p. o., Nový Jičín	27	26
5. - 6.	Technické muzeum v Brně	27	24
7. - 9.	Muzeum Vysočiny Jihlava, p. o.	26	26
7. - 9.	Národní zemědělské muzeum Praha, s.p.o.	26	23
7. - 9.	Muzeum T.G.M. Rakovník	26	25
10.	Národní muzeum, Praha	25	25
11.	Vlastivědné muzeum a galerie v České Lípě	24	24
12.	Regionální muzeum v Kolíně	23	10
13.	Sládečkovo vlastivědné muzeum v Kladně, p. o.	21	21
14.	Muzeum Jindřichohradecka, Jindřichův Hradec	20	20
15. - 19.	Národní technické muzeum, Praha	19	19
15. - 19.	Moravské zemské muzeum, Brno	19	19
15. - 19.	Muzeum v Bruntále, p. o.	19	19
15. - 19.	Národní ústav lidové kultury, Strážnice	19	19
15. - 19.	Vrbasovo muzeum, Ždánice	19	19
20. - 22.	Muzeum Mladoboleslavská, Mladá Boleslav	18	18
20. - 22.	Muzeum Komenského v Přerově	18	18
20. - 22.	Muzeum regionu Valašsko, p. o. Vsetín	18	18
23. - 24.	Muzeum Šumavy Sušice, p. o.	17	17
23. - 24.	Muzeum středního Pootaví Strakonice	17	17
25. - 27.	Západočeské muzeum v Plzni, p. o.	16	16
25. - 27.	Oblastní muzeum v Chomutově, p. o.	16	16
25. - 27.	Regionální muzeum v Teplicích	16	16
28. - 29.	Městské muzeum Frýdlant	15	15
28. - 29.	Městské muzeum a galerie Lomnice nad Popelkou	15	15

pokračování

		v roce	
		2016	2015
30. - 32.	Muzeum Brněnska, p. o.	14	14
30. - 32.	Prácheňské muzeum v Písku	14	14
30. - 32.	Regionální muzeum v Mikulově	14	13
33. - 37.	Muzeum městyse Suchdol n.O. a Muzeum Moravských bratří	13	13
33. - 37.	Polabské muzeum, p. o., Poděbrady	13	12
33. - 37.	Krkonošské muzeum Správy KRNP, Vrchlabí	13	13
33. - 37.	Památník Tereziín	13	13
33. - 37.	Muzeum hlavního města Prahy	13	11
38. - 42.	Muzeum města Brna	12	12
38. - 42.	Vlastivědné muzeum v Šumperku	12	12
38. - 42.	Městské muzeum Slavičín	12	12
38. - 42.	Slovácké muzeum v Uherském Hradišti, p. o.	12	12
38. - 42.	Městské muzeum Bystřice n. Pernštejnem	12	12
43. - 45.	Jihomoravské muzeum ve Znojmě, p. o.	11	11
43. - 45.	Muzeum Českého krasu, p. o., Beroun	11	12
43. - 45.	Místní vlastivědné muzeum, Železnice	11	11
46. - 58.	Husitské muzeum v Táboře	10	10
46. - 58.	x	x	x
46. - 58.	Muzeum Podblanicka p. o., Vlašim	10	10
46. - 58.	Vlastivědné muzeum ve Slaném	10	10
46. - 58.	Muzeum Kroměřížska, Kroměříž	10	10
46. - 58.	Vlastivědné muzeum v Olomouci	10	6
46. - 58.	Muzeum jihovýchodní Moravy ve Zlíně	10	5
46. - 58.	Muzeum Českého ráje, Turnov	10	10
46. - 58.	Muzeum města Mnichovo Hradiště	10	10
46. - 58.	Muzeum Těšínska, p. o., Český Těšín	10	10
46. - 58.	Masarykovo muzeum v Hodoníně, p. o.	10	10
46. - 58.	Městské muzeum Zlaté Hory	10	8
46. - 58.	Podkrušnohorské technické muzeum, Most	10	10

Ostatní muzea a památníky vykázaly méně než 10 stálých expozic

# POŘADÍ MUZEÍ A PAMÁTNÍKŮ PODLE POČTU USPOŘÁDANÝCH VÝSTAV

A – počet výstav celkem

B – z toho putovních

		v roce			
		2016		2015	
		A	B	A	B
1.	Židovské muzeum v Praze	76	13	64	5
2.	Hornické muzeum Příbram, p. o.	67	3	68	4
3.	Národní muzeum, Praha	62	4	50	-
4.	Technické muzeum v Brně	46	2	59	16
5. - 6.	Muzeum regionu Valašsko, p. o. Vsetín	44	3	33	4
5. - 6.	Vlastivědné muzeum v Šumperku	44	8	42	9
7.	Muzeum Novojičínska, p. o., Nový Jičín	43	2	52	5
8.	Muzeum T.G.M. Rakovník	42	1	48	6
9.	Muzeum Vysočiny Jihlava, p. o.	38	3	34	2
10.	Regionální muzeum Mělník, p. o.	37	-	31	-
11.	Západočeské muzeum v Plzni, p. o.	36	2	36	3
12.	Muzeum jihovýchodní Moravy ve Zlíně	35	15	43	20
13. - 14.	Muzeum a galerie v Prostějově, p. o.	34	10	34	7
13. - 14.	Slovácké muzeum v Uherském Hradišti, p. o.	34	1	21	1
15.	Muzeum Mladoboleslavska, Mladá Boleslav	31	1	31	2
16.	Prácheňské muzeum v Písku	29	2	34	1
17. - 21.	Muzeum Brněnska, p. o.	28	2	28	4
17. - 21.	Muzeum Vyškovska, p. o.	28	-	34	-
17. - 21.	Jihomoravské muzeum ve Znojmě, p. o.	28	-	29	8
17. - 21.	Masarykovo muzeum v Hodoníně, p. o.	28	2	29	5
17. - 21.	x	x	x	x	x
22. - 24.	Památník národního písemnictví v Praze	27	4	46	15
22. - 24.	Městské muzeum Zámek Žirovnice	27	5	15	5
22. - 24.	Muzeum Českého ráje, Turnov	27	-	33	3

pokračování

		v roce			
		2016		2015	
		A	B	A	B
25. - 26.	Muzeum a galerie Orlických hor, Rychnov n. Kněžnou	26	9	24	-
25. - 26.	Vlastivědné muzeum a galerie v České Lípě	26	1	24	3
27. - 30.	Muzeum východních Čech v Hradci Králové	25	4	25	-
27. - 30.	Krkonošské muzeum Správy KRNP, Vrchlabí	25	1	31	2
27. - 30.	Muzeum Beskyd Frýdek-Místek	25	3	24	3
27. - 30.	Městské muzeum Krnov	25	-	26	-
31. - 32.	Městské muzeum Frýdlant	24	-	13	-
31. - 32.	Národní zemědělské muzeum Praha, s.p.o.	24	2	23	2
33. - 35.	Památník Karla Čapka, Stará Huť u Dobříše	23	20	29	26
33. - 35.	Ostravské muzeum, Ostrava	23	1	22	1
33. - 35.	Městské muzeum Rýmařov	23	-	22	3
36. - 41.	Muzeum romské kultury, Brno	22	7	11	2
36. - 41.	Muzeum Šumavy Sušice, p. o.	22	-	25	-
36. - 41.	MKZ Hranice, p. o. - středisko muzeum a galerie	22	-	18	-
36. - 41.	Památník Lidice	22	15	53	20
36. - 41.	Muzeum Třineckých železáren a města Třince	22	-	15	-
36. - 41.	Muzeum Podblanicka p. o., Vlašim	22	1	14	1
42. - 44.	Muzeum hlavního města Prahy	21	1	22	2
42. - 44.	Muzeum Komenského v Přerově	21	7	13	1
42. - 44.	Muzeum dr. Aleše Hrdličky, Humpolec	21	-	21	-
45. - 47.	Moravské zemské muzeum, Brno	20	3	38	4
45. - 47.	Polabské muzeum, p. o., Poděbrady	20	-	16	-
45. - 47.	Památník Terezin	20	12	19	9
Ostatní muzea a památníky vykazaly méně než 20 uspořádaných výstav					

# POŘADÍ MUZEÍ A PAMÁTNÍKŮ PODLE POČTU NÁVŠTĚVNÍKŮ EXPOZIC A VÝSTAV

		v roce	
		2016	2015
1.	Muzeum hlavního města Prahy	1 436 837	1 257 522
2.	Židovské muzeum v Praze	659 865	629 126
3.	Vojenský historický ústav Praha	338 000	336 000
4.	Valašské muzeum v přírodě, Rožnov p. Radhoštěm	315 626	286 664
5.	Národní muzeum, Praha	291 896	270 231
6.	Národní technické muzeum, Praha	286 389	245 051
7.	Památník Terežín	282 199	270 564
8.	Muzeum Pražského Jezulátka, Praha	250 000	250 000
9.	Národní zemědělské muzeum Praha, s.p.o.	244 593	237 909
10.	Muzeum města Brna	166 628	149 893
11.	Muzeum jihovýchodní Moravy ve Zlíně	148 849	166 732
12.	Památník Lidice	144 891	67 392
13.	Vlastivědné muzeum v Olomouci	129 372	115 995
14.	Technické muzeum v Brně	128 773	107 101
15.	ŠKODA Muzeum, Mladá Boleslav	128 365	x
16.	Hornické muzeum Příbram, p. o.	128 012	127 777
17.	Regionální muzeum v Mikulově	123 016	82 386
18.	Moravské zemské muzeum, Brno	116 492	133 540
19.	České muzeum stříbra, Kutná Hora	115 389	110 325
20.	Jihočeské muzeum v Českých Budějovicích	113 469	73 337
21.	Muzeum regionu Valašsko, p. o. Vsetín	111 064	125 516
22.	Muzeum Komenského v Přerově	107 224	72 728
23.	Regionální muzeum v Kopřivnici	105 707	97 992
24.	Muzeum Vysočiny Jihlava, p. o.	103 072	91 008
25.	Muzeum Beskyd Frýdek-Místek	100 908	46 642
26.	Husitské muzeum v Táboře	96 262	96 868
27.	Zámek Slavkov-Austerlitz	94 190	52 201
28.	x	x	x
29.	Muzeum Brněnska, p. o.	89 494	65 671
30.	Muzeum v Bruntále, p. o.	86 581	122 078
31.	Slezské zemské muzeum, Opava	83 292	85 464
32.	Západočeské muzeum v Plzni, p. o.	81 752	104 694

pokračování

		v roce	
		2016	2015
33.	Vlastivědné muzeum Dr. Hostaše v Klatovech, p. o.	76 495	69 027
34.	Slovácké muzeum v Uherském Hradišti, p. o.	73 445	72 409
35.	Vlastivědné muzeum v Šumperku	70 466	71 894
36.	Polabské muzeum, p. o., Poděbrady	68 689	65 544
37.	x	x	x
38.	Muzeum Jindřichohradecka, Jindřichův Hradec	66 237	54 185
39.	Muzeum Kroměřížska, Kroměříž	62 540	69 861
40.	Muzeum komunismu Praha (Legacy s.r.o.)	62 340	57 830
41.	x	x	x
42.	Jihomoravské muzeum ve Znojmě, p. o.	60 932	41 469
43.	Masarykovo muzeum v Hodoníně, p. o.	60 313	34 953
44.	Muzeum Policie ČR, Praha	60 006	50 209
45.	Krkonošské muzeum Správy KRNP, Vrchlabí	59 880	51 445
46.	Muzeum čokolády a marcipánu, Tábor	58 227	-
47.	Národní ústav lidové kultury, Strážnice	58 136	53 701
48.	Muzeum T.G.M. Rakovník	55 762	55 528
49.	Muzeum středního Pootaví Strakonice	55 216	41 525
50.	Jan Becher Muzeum Karlovy Vary	55 151	52 157
51.	Ruční papírna - Muzeum papíru Velké Losiny	52 888	50 770
52.	Muzeum Vysočiny Třebíč, p. o.	52 752	28 948
53.	Národní památník hrdinů heydrichiády, Praha	50 680	58 699
54.	Muzeum Novojičínska, p. o., Nový Jičín	50 550	101 628
55.	Severočeské muzeum v Liberci, p. o.	49 062	45 275
56.	Regionální muzeum v Kolíně	48 821	21 567
57.	x	x	x
58.	x	x	x
59.	Muzeum Těšínska, p. o., Český Těšín	44 400	21 926
60.	Východočeské muzeum v Pardubicích	43 379	44 403
61.	Muzeum Mladoboleslavska, Mladá Boleslav	42 277	41 293
62.	Muzeum Českého ráje, Turnov	41 875	47 396
63.	Muzeum loutkářských kultur v Chrudimi	40 911	35 971
64.	Sklářské muzeum Moser, Karlovy Vary	40 764	x

Ostatní muzea a památníky vykázaly méně než 40 000 návštěvníků

# POŘADÍ MUZEÍ A PAMÁTNÍKŮ PODLE POČTU USPOŘÁDANÝCH KULTURNĚ VÝCHOVNÝCH AKCÍ S UVEDENÍM JEJICH NÁVŠTĚVNOSTI

A – celkový počet kulturně výchovných akcí

B – počet návštěvníků kulturně výchovných akcí

		v roce			
		2016		2015	
		A	B	A	B
1.	Muzeum Policie ČR, Praha	573	30 198	477	23 467
2.	Muzeum Beskyd Frýdek-Místek	528	23 532	589	27 566
3.	Technické muzeum v Brně	507	59 015	492	51 525
4.	Muzeum Říčany, p. o.	431	8 871	494	9 009
5.	Muzeum a galerie v Prostějově, p. o.	358	14 226	498	12 857
6.	Muzeum Těšínska, p. o., Český Těšín	299	26 628	281	26 481
7.	Památník Terezín	248	8 538	231	8 242
8.	Národní muzeum, Praha	246	52 063	254	45 206
9.	Památník bratří Strnadlů a Jana Knebla Trojanovice	236	2 991	-	-
10.	Muzeum Vysočiny Jihlava, p. o.	235	10 488	233	10 906
11.	Východočeské muzeum v Pardubicích	189	27 642	114	16 796
12.	Vlastivědné muzeum Dr. Hostaše v Klatovech, p. o.	180	9 420	163	7 849
13.	Regionální muzeum Mělník, p. o.	164	19 439	173	8 326
14.	Židovské muzeum v Praze	163	5 449	147	4 202
15.	Muzeum Novojičínska, p. o., Nový Jičín	154	29 189	189	30 052
16.	Muzeum regionu Valašsko, p. o. Vsetín	125	18 584	191	19 840
17.	Muzeum Podblanicka p. o., Vlašim	121	5 143	81	5 708
18.	Jihomoravské muzeum ve Znojmě, p. o.	120	21 048	83	18 010
19.	Jihočeské muzeum v Českých Budějovicích	118	8 428	121	6 541
20.	Muzeum přírody Český ráj, Prachov	115	3 389	95	2 139
21.	x	x	x	x	x
22.	Slovácké muzeum v Uherském Hradišti, p. o.	110	10 421	97	9 839
23.	x	x	x	x	x
24.	Muzeum Brněnska, p. o.	108	5 784	51	4 573
25.	Muzeum jihovýchodní Moravy ve Zlíně	103	2 201	78	10 320
26.	Muzeum T.G.M. Rakovník	102	18 258	92	18 007
27.	Husitské muzeum v Táboře	101	8 009	104	6 518
28.	Ostravské muzeum, Ostrava	100	4 152	79	2 391

pokračování

		v roce			
		2016		2015	
		A	B	A	B
29.	Regionální muzeum a galerie Jičín	98	2 259	97	1 794
30.	Muzeum Komenského v Přerově	97	30 162	90	45 014
31.	Oblastní muzeum v Chomutově, p. o.	93	2 036	100	2 290
32.	ŠKODA Muzeum, Mladá Boleslav	92	32 450	x	x
33. - 34.	Muzeum romské kultury, Brno	91	5 438	131	7 356
33. - 34.	Masarykovo muzeum v Hodoníně, p. o.	91	13 610	67	7 165
35. - 36.	Moravské zemské muzeum, Brno	90	28 441	88	40 340
35. - 36.	Krkonoské muzeum Správy KRNP, Vrchlabí	90	7 114	99	8 050
37.	Oblastní muzeum v Děčíně, p. o.	89	5 440	61	4 668
38.	Západočeské muzeum v Plzni, p. o.	88	7 744	139	15 638
39.	Hornické muzeum Příbram, p. o.	86	33 210	87	31 470
40. - 41.	Vlastivědné muzeum v Olomouci	80	23 134	49	3 262
40. - 41.	Muzeum hlavního města Prahy	80	2 500	432	17 682
42.	Slezské zemské muzeum, Opava	79	16 965	35	24 552
43.	Muzeum města Brna	74	34 313	14	20 729
44.	Sládečkovlo vlastivědné muzeum v Kladně, p. o.	73	8 338	29	7 844
45. - 46.	Severočeské muzeum v Liberci, p. o.	72	6 562	51	5 000
45. - 46.	Muzeum Českého lesa v Tachově	72	3 692	64	3 821
47.	Vlastivědné muzeum a galerie v České Lípě	71	4 183	69	3 698
48.	Oblastní muzeum v Lounech, p. o.	70	8 647	36	4 349
49.	Památník Lidice	68	5 500	219	11 458
50. - 52.	Národní zemědělské muzeum Praha, s.p.o.	67	89 752	55	43 934
50. - 52.	Valašské muzeum v přírodě, Rožnov p. Radhoštěm	67	124 101	69	123 453
50. - 52.	Muzeum v Bruntále, p. o.	67	46 192	70	45 462
53.	Muzeum Vyškovska, p. o.	63	6 841	98	6 396
54.	Vlastivědné muzeum v Šumperku	60	10 041	45	8 659
Ostatní muzea a památníky vykázaly méně než 60 uspořádaných kulturně výchovných akcí					



## NÁRODNÍ INFORMAČNÍ A PORADENSKÉ STŘEDISKO PRO KULTURU

je státní příspěvkovou organizací zřízenou Ministerstvem kultury.

Základním posláním NIPOS je podpora rozvoje kultury a veřejných kulturních služeb ve smyslu zákona č. 203/2006 Sb. o některých druzích podpory kultury, neprofesionálních uměleckých aktivit, poskytování informačních služeb a odborných konzultací na základě soustavného vytěžování teoretických a praktických poznatků z analytické a výzkumné činnosti v oblasti kultury, z vlastního výzkumu a s využitím odborných znalostí z různých oborů umělecké činnosti.



### artama

útvár pro neprofesionální umělecké aktivity poskytuje odborný a informační servis, pořádá a odborně zajišťuje semináře, přehlídky, festivaly a soutěže



### CIK

útvár centrum informací a statistik kultury je garantem státní statistické služby za oblast kultury, poskytuje rešerše z databází úřadů, kulturních institucí, informační služby veřejné knihovny



### KaM

útvár koncepcí a metodiky zpracovává analýzy, výzkumy, odborné a strategické dokumenty v oblasti kultury, pořádá vzdělávací semináře a odborná setkání



### místní kultura

**[www.mistnikultura.cz](http://www.mistnikultura.cz)**

internetový časopis o kulturním životě v místech a regionech – články, komentáře, zprávy, projekty, inspirace a názory